



Cemterra GmbH  
Postfach 480354 48080 Münster  
[www.cemterra.de](http://www.cemterra.de)

FRIEDHOFPLANUNGEN  
EXHUMATIONEN

DBU Fachtagung Friedhofsböden  
6.11.2012  
Sanierungsplanung  
-Praxisbericht Friedhof Mömlingen

Praxisbericht: Sanierung Friedhof Mömlingen  
(Problemstellung, Planung, Kommunikation, Ausführung)

Dipl.-Ing. –Architekt-Heinrich Kettler  
[www.cemterra.de](http://www.cemterra.de)



Cemterra GmbH  
Postfach 480354 48080 Münster  
[www.cemterra.de](http://www.cemterra.de)

FRIEDHOFPLANUNGEN  
EXHUMATIONEN

# Boden- und Verwesungsprobleme





Cemterra GmbH  
Postfach 480354 48080 Münster  
www.cemterra.de

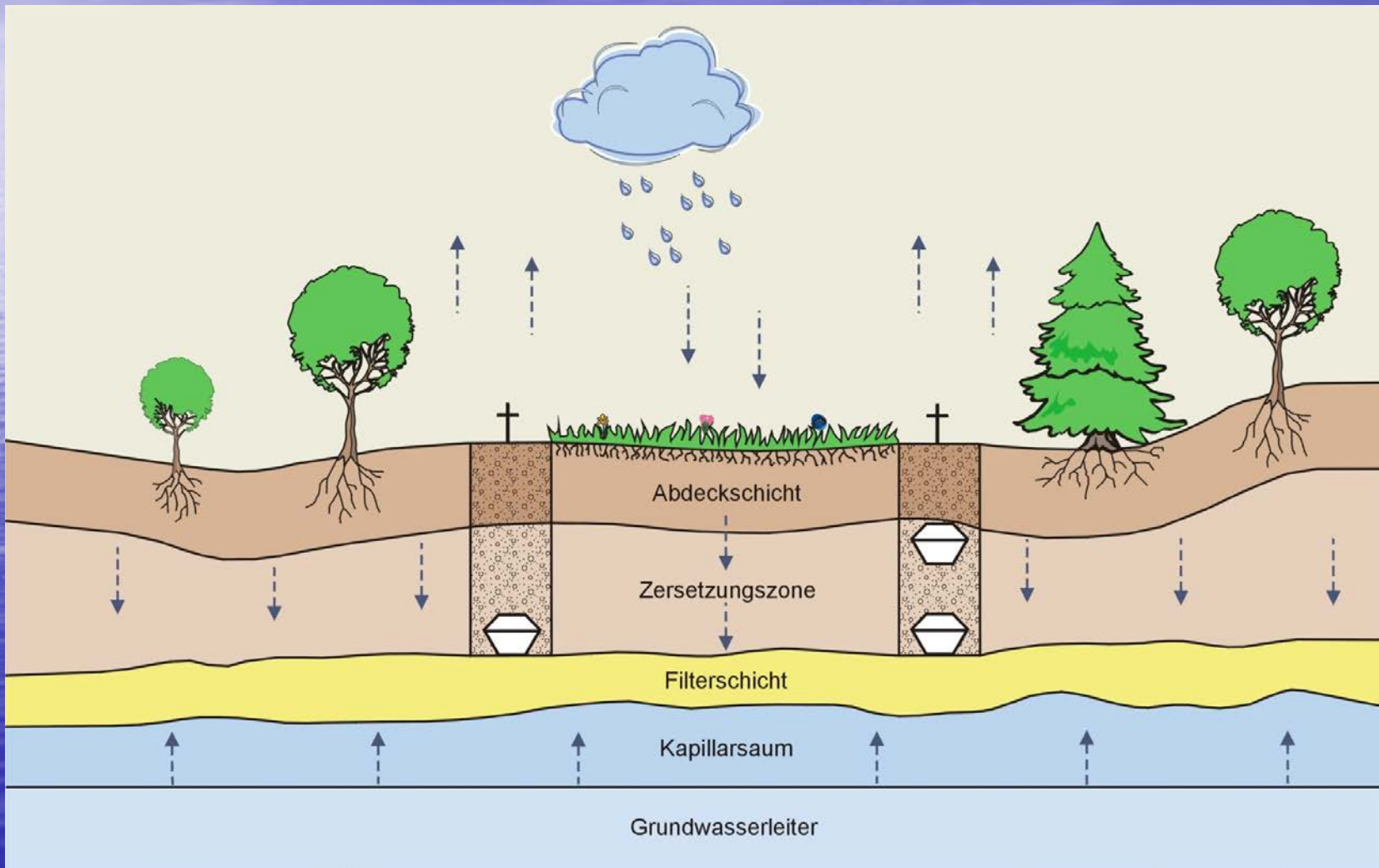
FRIEDHOFPLANUNGEN  
EXHUMATIONEN

# Boden- und Verwesungsprobleme





# Boden- und Verwesungsprobleme





# Boden- und Verwesungsprobleme

Verwesungsstörungen: (Wachsleichen)

- **Luftabschluss-/Luftmangel**  
(Bedarf: 400l Luft/Tag/Leichnam)
- **Lehmboden und Wasser**  
(Grundwasser/Hangwasser/Schichtenwasser  
und Regenwasser/Stauwasser)
- **Bestattungstiefe**
- **Etagenbelegung / Mehrfachbestattung**
- **Grabbeigaben / Bekleidung /Sarg**
- **Medikamente**
- **Leichnam (Körpergrösse-/Masse)**



**Cemterra GmbH**  
Postfach 480354 48080 Münster  
[www.cemterra.de](http://www.cemterra.de)

**FRIEDHOFPLANUNGEN  
EXHUMATIONEN**

# BV Mömlingen





Cemterra GmbH  
Postfach 480354 48080 Münster  
www.cemterra.de  
FRIEDHOFPLANUNGEN  
EXHUMATIONEN

# BV Mömlingen



- Auftrag an die Cemterra GmbH
- Erstellung eines Friedhofsentwicklungsplans FEP
- Grundlagenermittlung, Bestandsaufnahme, Vorstudie
- Erfassung und Visualisierung aller Gräber
- Fotos von allen Gräbern
- Aktivierung-/Neustrukturierung best. Grabfelder
- Ausarbeitung von Lösungsmöglichkeiten
- Sanierungsvorschläge-/Exhumationen
- Ziel: Sicherstellung der Bestattung am vorh. Standort

# BV Mömlingen – Fakten und Zahlen...



- 07.11.2008 - Auftrag zur Friedhofsentwicklungsplanung „FEP“
- 07.02.2009 - Klausurtagung FEP mit dem Gemeinderat, Kirche, etc.
- 26.02.2009 - Erste Bürgerversammlung
- 28.04.2009 - Zweite Bürgerversammlung
- 04.05.2009 - **Einstimmiger** Gemeinderatsbeschluss : Sanierung d. Friedhofes
- 14.07.2009 - Sanierungsplanungsauftrag an die Cemterra GmbH
- 05.10.2009 - Auftragsvergabe an den Bauunternehmer
- 02.10.2010 - Wiedereröffnung und Einweihung
- Bausummen (nach Ausschreibung)
  - Bauleistungen 810.000 €
  - Urnenwand 54.000 €
  - Steinmetz 70.000 €
- Exhumationen 200.000 € (von Dezember 2009 bis März 2010)
- Anzahl Gräber
  - 289 Erdtiefgräber für 2 Bestattungen
  - 87 Urnengräber (Neu)
  - 90 Urnenfächer für 2 Urnen (Neu)
  - 1 Gemeinschaftsgrab-/Gebeinegruft (Neu)





Cemterra GmbH  
Postfach 480354 48080 Münster  
www.cemterra.de

FRIEDHOFPLANUNGEN  
EXHUMATIONEN

# BV Mömlingen



Gemeinde Mömlingen

Datum: 07.12.2007



Gemarkung(en): Mömlingen (0413)



Der Ausdruck basiert auf Originaldaten des VA. Eine Ableitung des aktuellen Katasterstandes ist nicht zulässig und ersetzt nicht den Katasterauszug. Karte nicht zur Maßnahme geeignet!



0 50 m  
Maßstab = 1 : 1000



# BV Mömlingen



## ● Entwicklung der Bestattungen

### GEMEINDE MÖMLINGEN

Friedhof – Auflistung Erd- und Urnenbestattung, neue Gräber

Jahr	Erdbestattung	Urnenbestattung	Neue Erdgräber*)
2000	25	3	2
2001	40	4	13
2002	36	4	6
2003	33	9	5
2004	32	8	7
2005	16	16	4
2006	18	15	6
2007	26	14	10
2008	26	28	12

Stand 12.01.09

\*) Neue Erdgräber im Neuen Friedhof Abt. E (Doppel- oder Familiengräber)  
bzw. neue Doppelgräber im gesamten Friedhofsbereich



# BV Mömlingen



<b>Gemeinde Mömlingen</b>				<u>Bezeichnung:</u>	<u>Grabtypen:</u>	<u>Ruhefristen:</u>	<u>Belegungen:</u>	
<b>Gräbererfassung Friedhof Mömlingen</b>				1	Familiengrab (Erd-Tiefgrab)	25 Jahre (20 Jahre)	4	
				2	Doppelgrab (Erd-Tiefgrab)	25 Jahre	2	
				3	Einzelgrab (Erd-Flachgrab)	25 Jahre	1	
				4	Urnengrab	10 Jahre	1	
				5	Urnenturm	10 Jahre	1	
				<u>Erläuterung Grablagen:</u>				
				Familiengrab: 1 = oben links, 2 = oben rechts, 3 = unten links, 4 = unten rechts				
				Doppelgrab: 1 = oben, 2 = unten				
<b>Feld:</b>	<b><u>E alt</u></b>							
<b>Reihe</b>	<b>Nummer</b>	<b>Name</b>	<b>Nutzungsberechtig</b>	<b>Grabtyp</b>	<b>Grablagen</b>	<b>Letzte Beisetzung</b>	<b>Ablauf Ruhefrist</b>	<b>Ablauf Grabrecht</b>
1	1	Rollmann	Michaela Mayr	1	1,2,3	1988	2008	2014
1	2	Hohm	Robert Hohm	1	1,2,3,4	2003	2028	2018
1	3	Klotz	Margareta Wenzel	1	1,2,4	1984	2004	2008
1	4	Lieb	Selma Weis	1	3,4	2003	2028	2018
1	5	Diel	Eduard Petermann	3	1	1993	2018	2018
1	6	Marstatt	Helga Windisch	1	3,4	1986	2006	2010
1	7	Lang	Bodo Lang	1	1,4	1989	2009	2009
1	8	Vetter	Oskar Vetter	1	1,2,4	2003	2018	2018
2	1	Greubel	Reinhold Greubel	1	1,3	1985	2005	2010
2	2	Babilon	Emma Babilon	1	1,3,4	1994	2019	2019
2	3	<b>FREI</b>		<b>1</b>				
2	4	<b>FREI</b>		<b>1</b>				
2	5	Bräutigam	Emma Bräutigam	1	2,3	1997	2022	2022
2	6	Rothermich	Rudi Rothermich	1	2,3	1985	2005	2015
2	7	Vogel	Anton Vogel	1	1,3	1994	2019	2019
2	8	Müßig	Elfriede Müßig	2	1	2007	2017	2032
3	1	Babilon	Günter Babilon	1	1	1973	1993	2022
3	2	Stegmann	Heinrich Stegmann	1	1,2	1994	2019	2022
3	3	Natterer	Georg Natterer	1	3	1995	2020	2022
3	4	Klotz	Willibald Klotz	1	1,3,4	1988	2008	2008
3	5	Kraus	Anita Kraus-Damico	1	1,2,3	2008	2033	2033
3	6	<b>FREI</b>		<b>1</b>				
3	7	Höfling	Adolf Höfling	1	1,2,3	2000	2000	2025
3	8	<b>FREI</b>		<b>1</b>				
4	1	Spengler	Reinhilde Budnick	1	2,3,4	2003	2023	2028
4	2	Lieb	Wener Lieb	1	3,4	1974	1994	2020
4	3	Klotz	Alfred Klotz	1	1,2	2004	2029	2029
4	4	Giegerich	Rita Giegerich	1	3,4	1990	2010	2018
4	5	Gradwohl	Werner Grabwohl	1	1,2,3,4	2008	2033	2033
4	6	Schödlbauer	Joachim Wudy	1	1,2	1985	2000	2015
4	7	Lieb	Franziska Lieb	1	3	1981	2001	2011
4	8	Giegerich	Ingrid Höreth	1	1,2,4	1996	2021	2021
<b>5</b>	<b>1</b>	<b>Träger</b>	<b>Rolf Safferthahl</b>	<b>1</b>	<b>1,2,</b>	<b>1979</b>	<b>1999</b>	<b>2006</b>



# BV Mömlingen



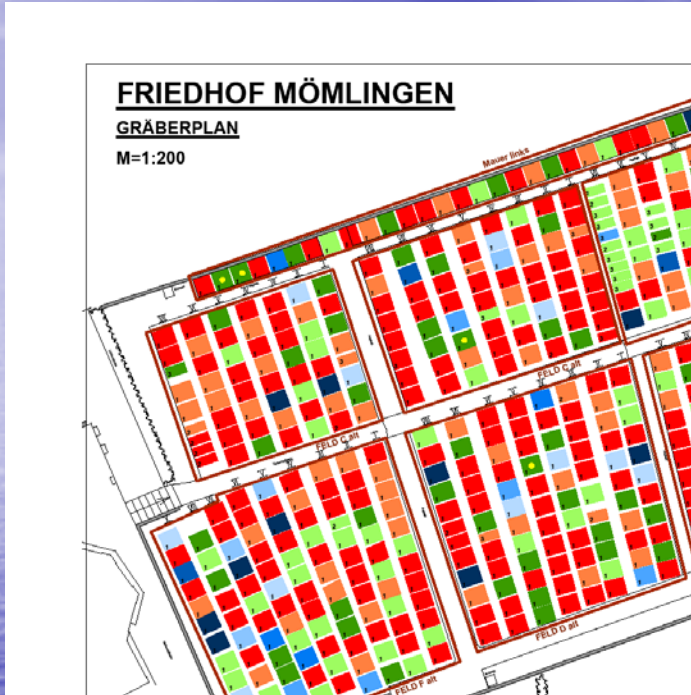
<b>Gemeinde Mömlingen</b>					
<b>Gräbererfassung Friedhof Mömlingen</b>					
<b>Gesamtauswertung nur Grabtyp 1 (Familiengrab)</b>					
<b>Feld</b>	<b>Anzahl Gräber (Typ 1)</b>	<b>Belegung %</b>	<b>Freie Plätze im Fam. Grab</b>	<b>FREI (Sofort)</b>	<b>Bemerkung</b>
E alt	50	62,5	73	7	
C alt	59	62,0	78	9	
Mauer links	29	65,0	28	9	
A alt	48	57,3	53	17	
F alt	105	56,9	131	29	
D alt	87	63,6	99	19	
B alt	31	59,3	44	4	
E neu	12	33,3	32	0	
D neu	52	37,0	127	0	
C neu	72	44,1	161	0	
B neu	61	55,4	66	24	
A neu	57	65,9	45	24	
Mauer oben	16	55,6	16	7	
Mauer rechts	0	0,0	0	0	nur Urnen !
A neu Mauer oben links	10	60,0	8	5	
B neu Mauer rechts	10	65,0	14	0	
B neu Mauer oben rechts	8	66,7	8	2	
A neu Mauer links	10	56,4	13	3	
	<b><u>717</u></b>	<b><u>53,7</u></b>	<b><u>996</u></b>	<b><u>159</u></b>	
	2868 Grabplätze				



**Cemterra GmbH**  
Postfach 480354 48080 Münster  
[www.cemterra.de](http://www.cemterra.de)

**FRIEDHOFPLANUNGEN  
EXHUMATIONEN**

# BV Mömlingen





# Friedhofseinteilung





Cemterra GmbH  
Postfach 480354 48080 Münster  
www.cemterra.de  
FRIEDHOFPLANUNGEN  
EXHUMATIONEN

# BV Mömlingen





Cemterra GmbH  
Postfach 480354 48080 Münster  
[www.cemterra.de](http://www.cemterra.de)

FRIEDHOFPLANUNGEN  
EXHUMATIONEN

# BV Mömlingen







Cemterra GmbH  
Postfach 480354 48080 Münster  
www.cemterra.de

FRIEDHOFPLANUNGEN  
EXHUMATIONEN

# BV Mömlingen





**Cemterra GmbH**  
Postfach 480354 48080 Münster  
[www.cemterra.de](http://www.cemterra.de)  
FRIEDHOFPLANUNGEN  
EXHUMATIONEN

# BV Mömlingen





**Cemterra GmbH**  
Postfach 480354 48080 Münster  
[www.cemterra.de](http://www.cemterra.de)

**FRIEDHOFPLANUNGEN  
EXHUMATIONEN**

# BV Mömlingen





Cemterra GmbH  
Postfach 480354 48080 Münster  
[www.cemterra.de](http://www.cemterra.de)

FRIEDHOFPLANUNGEN  
EXHUMATIONEN

# Graböffnungen...





# Einflussfaktoren auf den Friedhofsbedarf

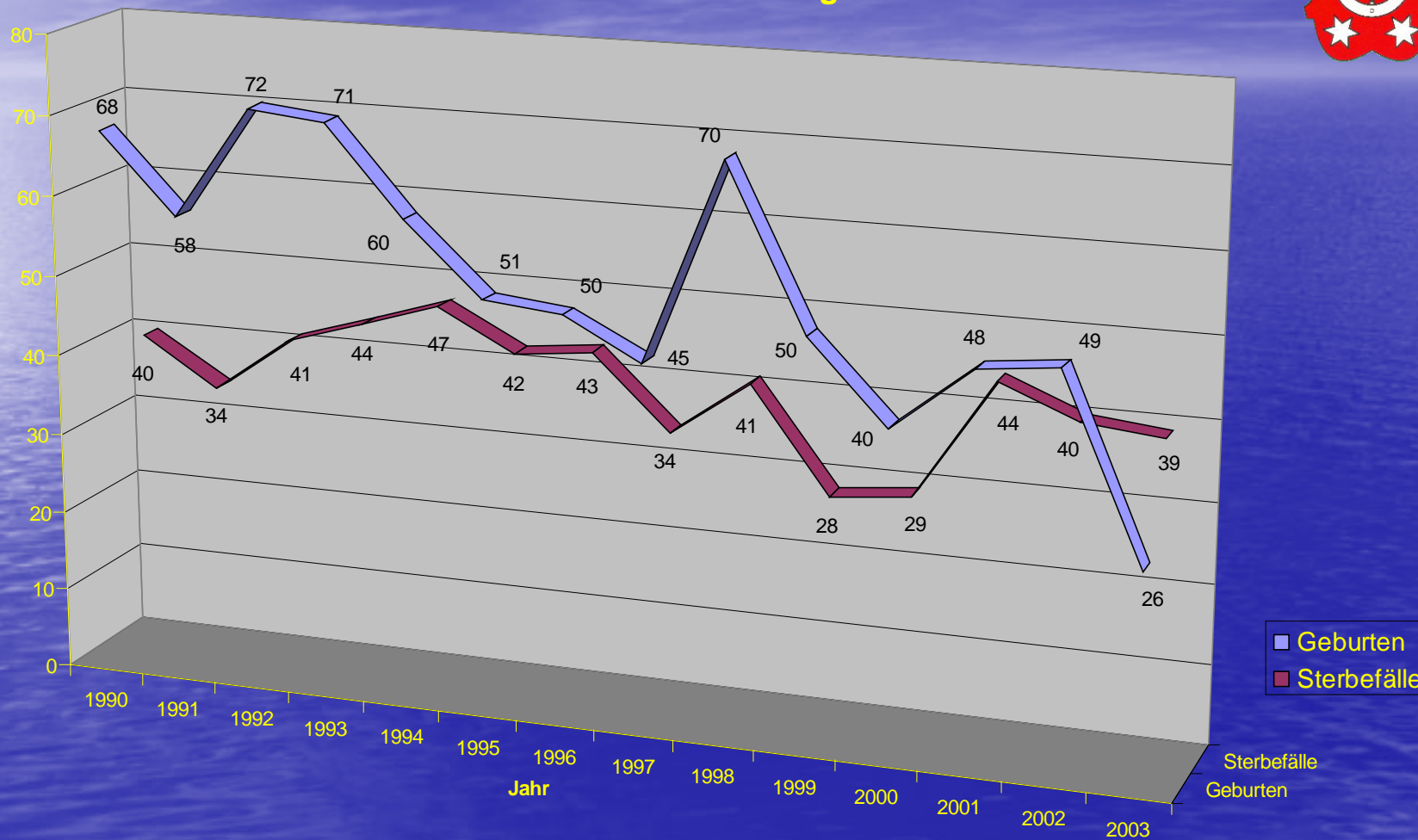




# Bedarfsermittlung für Mömlingen

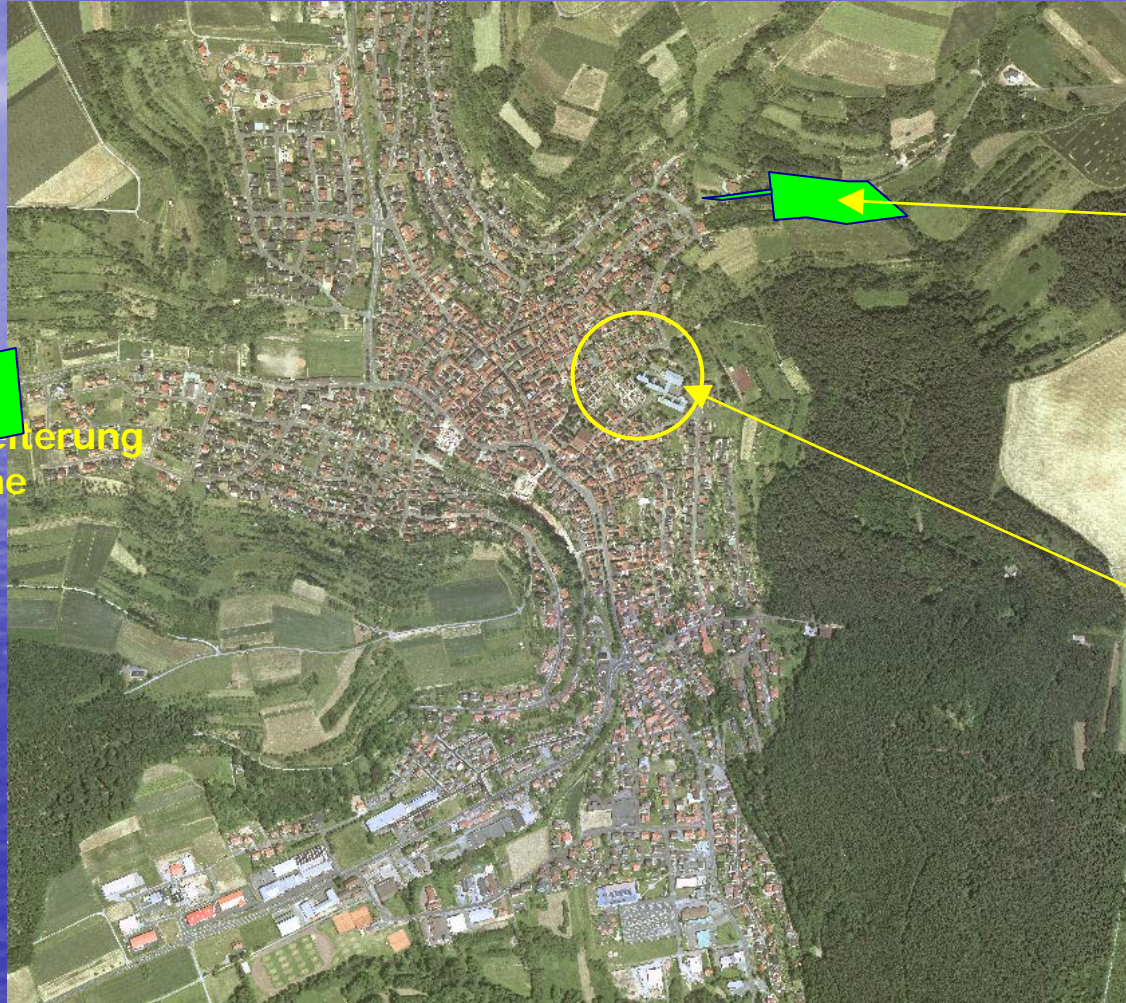


## Statistik Mömlingen





# Mögliche Standorte für einen neuen Friedhof



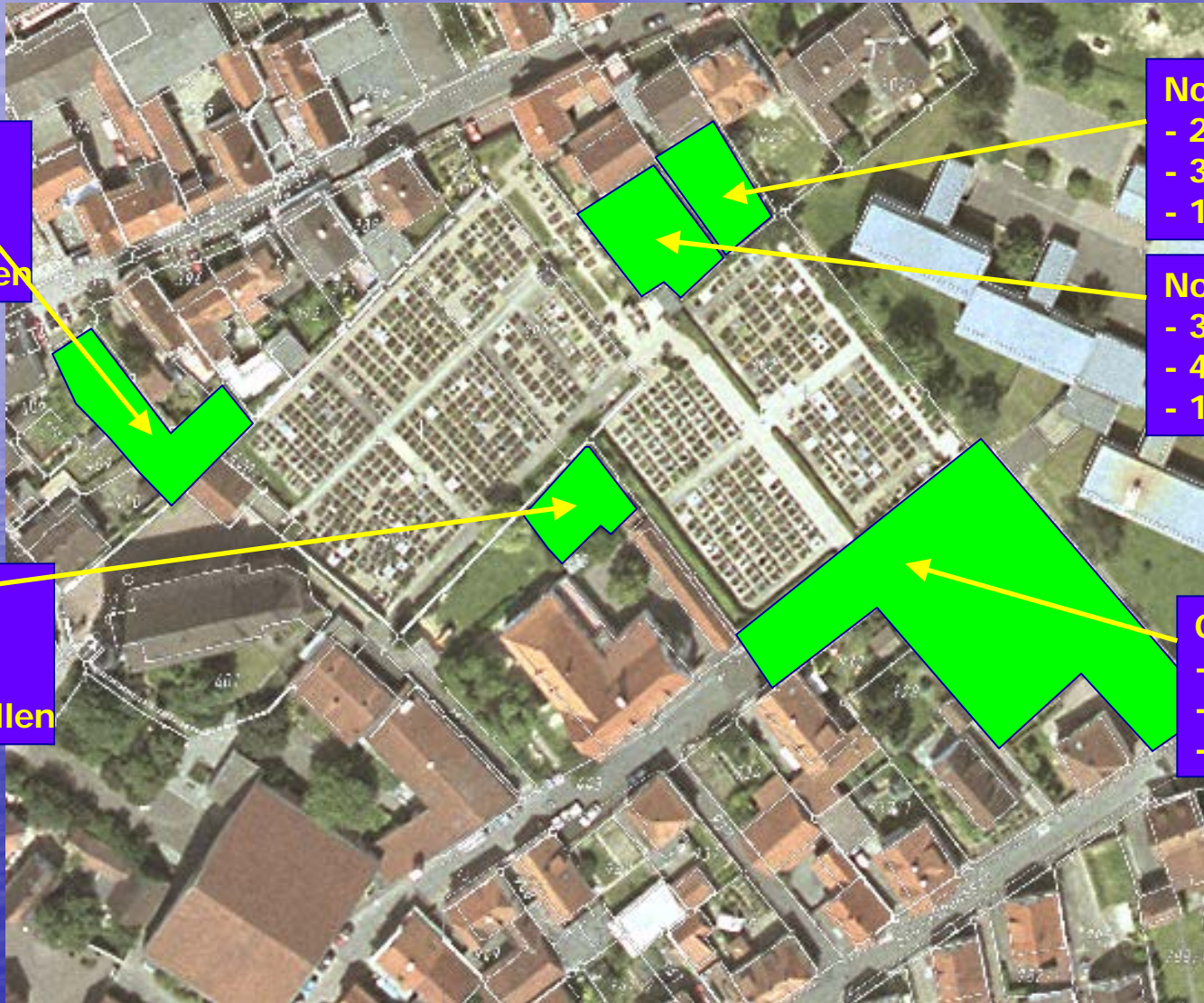
**Schelmengewann**  
- 1000 Gräber  
- 1000 Gräber Erweiterung  
=> 7200 zusätzliche  
Grabstellen

**Bachetsgraben**  
- 1000 Gräber  
- 1000 Gräber  
Erweiterung  
=> 7200  
zusätzliche  
Grabstellen

**Am Standort**  
- siehe nächste  
Folie



# Erweiterung am vorh. Standort



**Südwest**  
- 454 m<sup>2</sup>  
- 63 Gräber  
- 227 Gabstellen

**Südost**  
- 290 m<sup>2</sup>  
- 40 Gräber  
- 143 Gabstellen

**Nordwest 2**  
- 228 m<sup>2</sup>  
- 31 Gräber  
- 113 Gabstellen

**Nordwest 1**  
- 315 m<sup>2</sup>  
- 43 Gräber  
- 156 Gabstellen

**Nordwest 1**  
- 315 m<sup>2</sup>  
- 43 Gräber  
- 156 Gabstellen

**Ost**  
- 1601 m<sup>2</sup>  
- 221 Gräber  
- 792 Gabstellen





Cemterra GmbH  
Postfach 480354 48080 Münster  
www.cemterra.de

FRIEDHOFPLANUNGEN  
EXHUMATIONEN



# Gründe zum Erhalt des Friedhofs

- Bedarf ist rückläufig
  - Verbrennung nimmt zu (2008 ca. 50 %)
  - Kinder ziehen weg bzw. wollen die Grabpflege nicht übernehmen
  - Bevölkerung ist rückläufig
- Liturgie
  - Begleitung des Toten auf dem letzten Weg
  - Kein Bruch in Zeremonie
  - Tradition des „Kirchhofes“ bleibt erhalten
  - Allerheiligen auf einem Friedhof
- Sonstige
  - Was passiert mit „altem Friedhof“
  - Trennung von Familien
  - Symbolik „Tote aus dem Mittelpunkt“ (Verdrängung)
  - fußläufige Erreichbarkeit (nach Kirche, mal so)
  - Flächenverbrauch
  - Kosten (Erstellung / Unterhalt)



Cemterra GmbH  
Postfach 480354 48080 Münster  
www.cemterra.de

FRIEDHOFPLANUNGEN  
EXHUMATIONEN



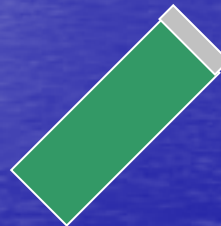
# Grabgrößen

- Familiengrab:



- 4 Tote
- 1,6x2,2x1,2 m
- 0,88 m<sup>2</sup> / Toten

- Doppelgrab:



- 2 Tote
- 0,8x2,2x1,2 m
- 0,88 m<sup>2</sup> / Toten

- Urnengrab:



- 1 Toter
- 0,35x0,45x0,45
- 0,2 m<sup>2</sup> / Toten



Cemterra GmbH  
Postfach 480354 48080 Münster  
[www.cemterra.de](http://www.cemterra.de)

FRIEDHOFPLANUNGEN  
EXHUMATIONEN



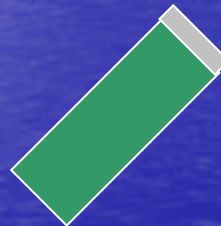
# Benutzungsdauer / Ruhefristen

- Familiengrab:



- 25 Jahre  
(15 Jahre für Kinder)

- Doppelgrab:



- 25 Jahre  
(15 Jahre für Kinder)

- Urnengrab/-nische:



- 15 Jahre



**Cemterra GmbH**  
Postfach 480354 48080 Münster  
www.cemterra.de

FRIEDHOFPLANUNGEN  
EXHUMATIONEN



# Grabfeldaufbau

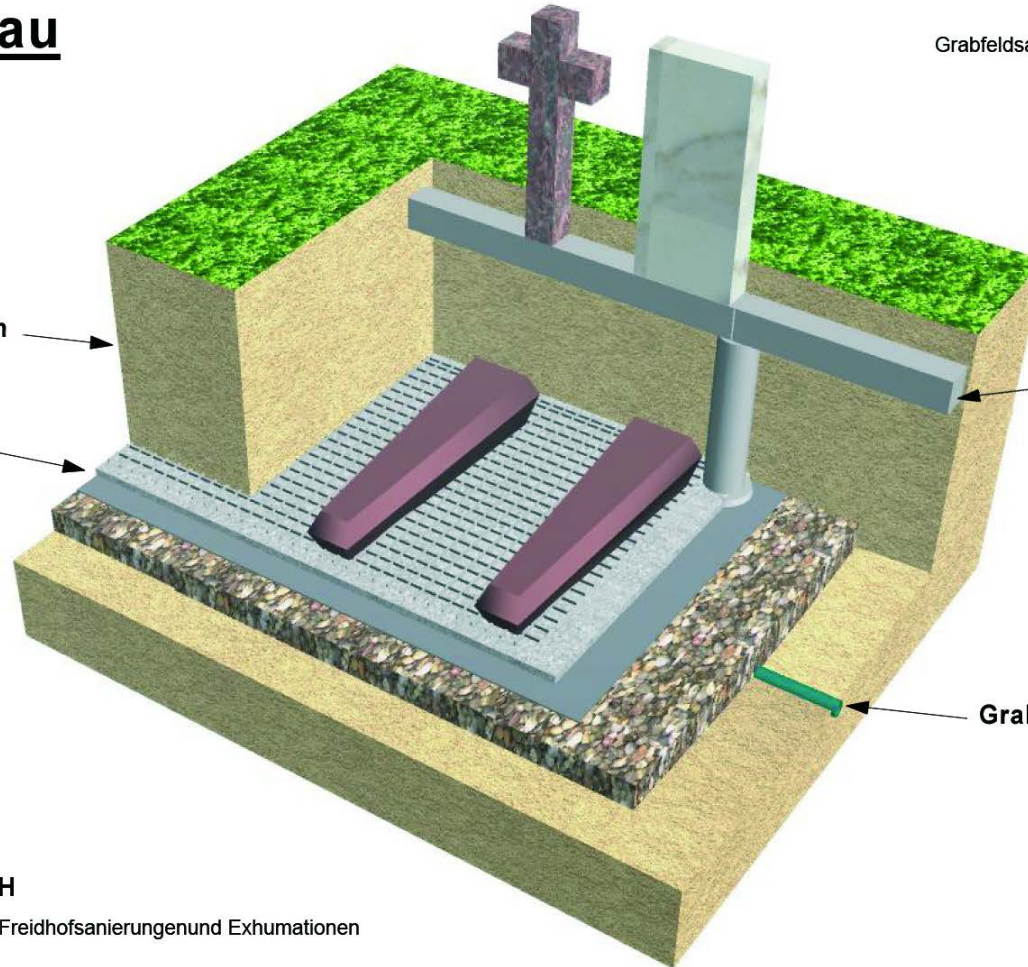
Grabfeldsanierung System Linder ©

Grabauffüllung  
Humus / Kies / Holzgemisch

Filter - und Sickerschicht

Betonbalken

Grabfeldentwässerung



**Cemterra GmbH**

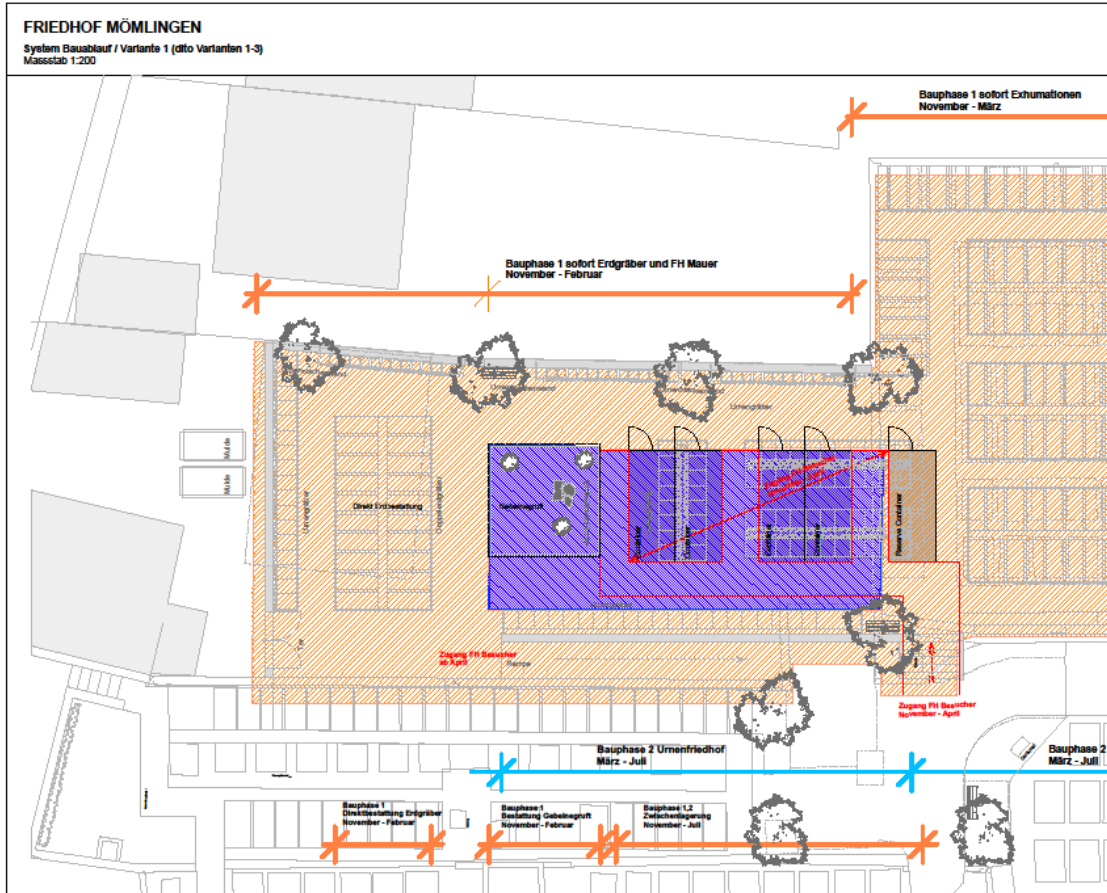
Freidhofplanungen, Freidhofsanierungen und Exhumationen

Postfach 480354  
D-48165 Münster



**Cemterra GmbH**  
Postfach 480354 48080 Münster  
www.cemterra.de

**FRIEDHOFPLANUNGEN  
EXHUMATIONEN**





**Cemterra GmbH**  
Postfach 480354 48080 Münster  
www.cemterra.de

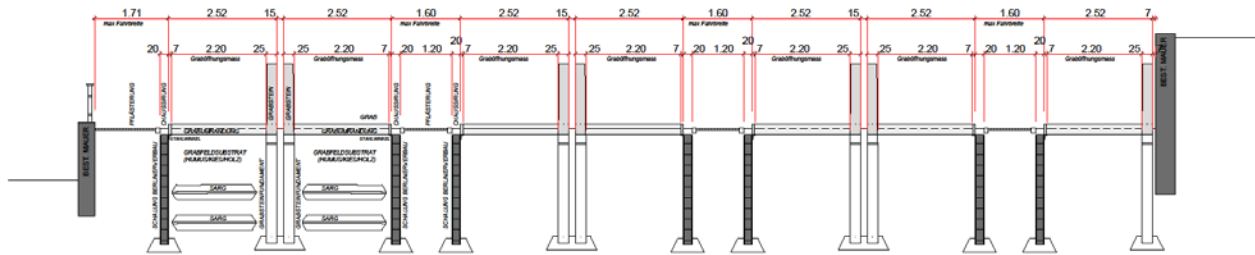
**FRIEDHOFPLANUNGEN  
EXHUMATIONEN**



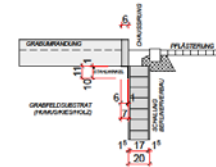
**Cemterra GmbH**  
Friedhofplanungen u. Exhumationen  
07.07.2009 Format: 48/74  
Planverfasser: THIN

**FRIEDHOF MÖMLINGEN**  
**SCHEMA PROFILE NEUE SITUATION FELD A/B NEU**  
Massstab 1:50

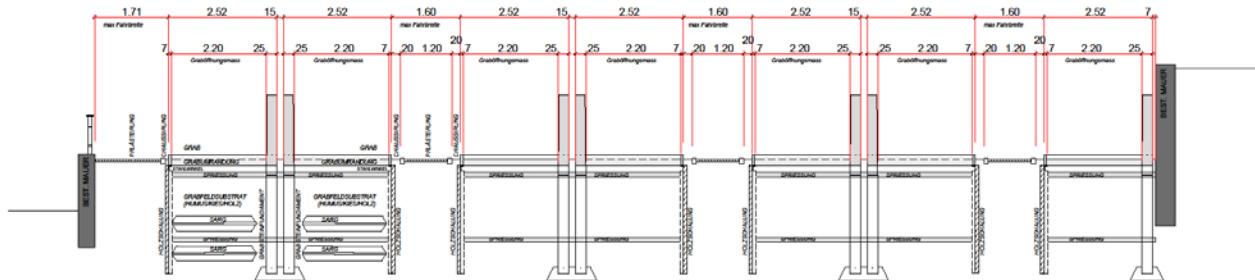
VARIANTE BERLINERNEUBAU



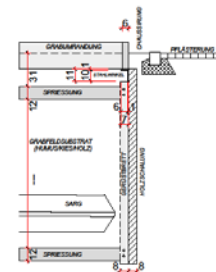
Detail BERLINERNEUBAU  
M=1:20



VARIANTE HOLZSCHALUNG



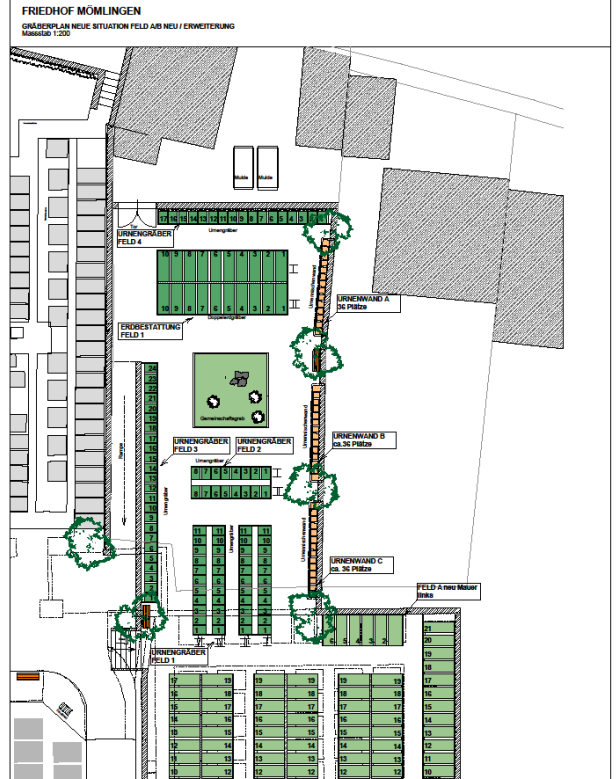
Detail HOLZSCHALUNG  
M=1:20





**Cemterra GmbH**  
Postfach 480354 48080 Münster  
[www.cemterra.de](http://www.cemterra.de)

**FRIEDHOFPLANUNGEN  
EXHUMATIONEN**





**Cemterra GmbH**  
Postfach 480354 48080 Münster  
www.cemterra.de

**FRIEDHOFPLANUNGEN  
EXHUMATIONEN**



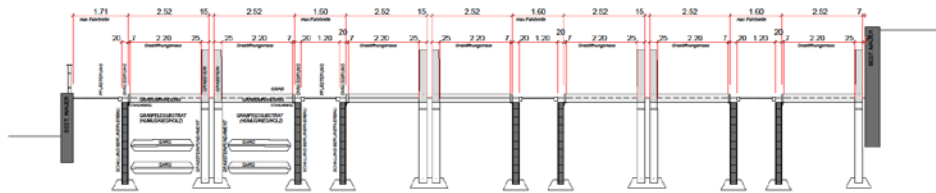
## FRIEDHOF MÖMLINGEN

### SCHEMA PROFILE NEUE SITUATION FELD A/B NEU

Massstab 1:50

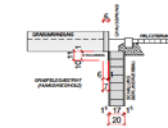
Cemterra GmbH  
Friedhofplanungen u. Exhumationen  
01.07.2008 - Formel 4874  
Planer/Leiter: TIKH

#### VARIANTE BERLINERNEUBAU

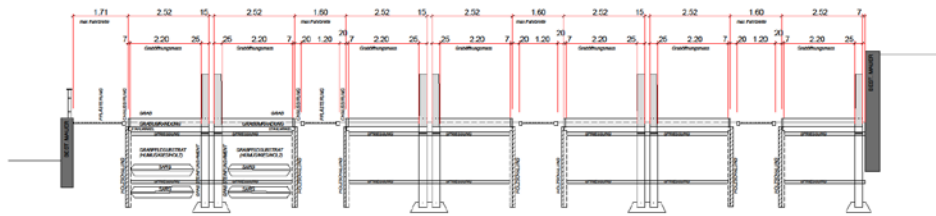


#### Detail BERLINERNEUBAU

M=1:20

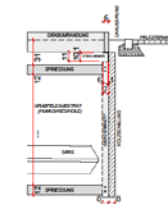


#### VARIANTE HOLZSCHALUNG



#### Detail HOLZSCHALUNG

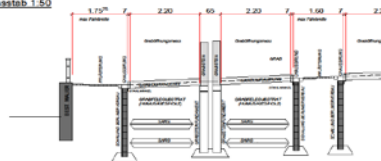
M=1:20



## FRIEDHOF MÖMLINGEN

### Schnitt D-D'

Massstab 1:50







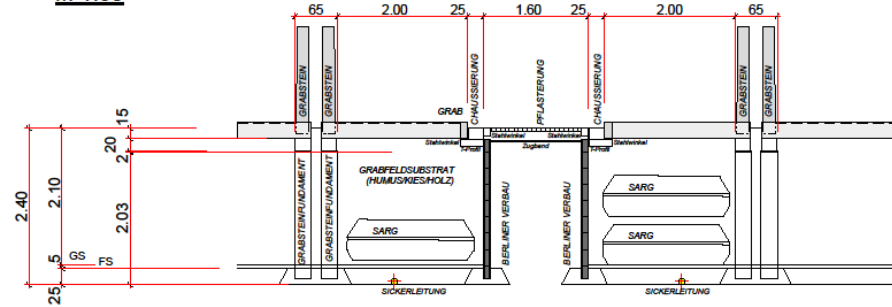
Cemterra GmbH  
Postfach 480354  
www.cemterra.de 48080 Münster

FRIEDHOFPLANUNGEN  
EXHUMATIONEN

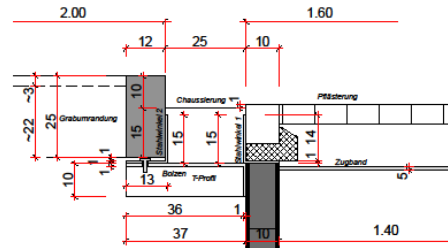


## FRIEDHOF MÖMLINGEN

### SCHEMA SCHNITT M 1:50



### DETAIL RANDAUSBILDUNG M 1:20





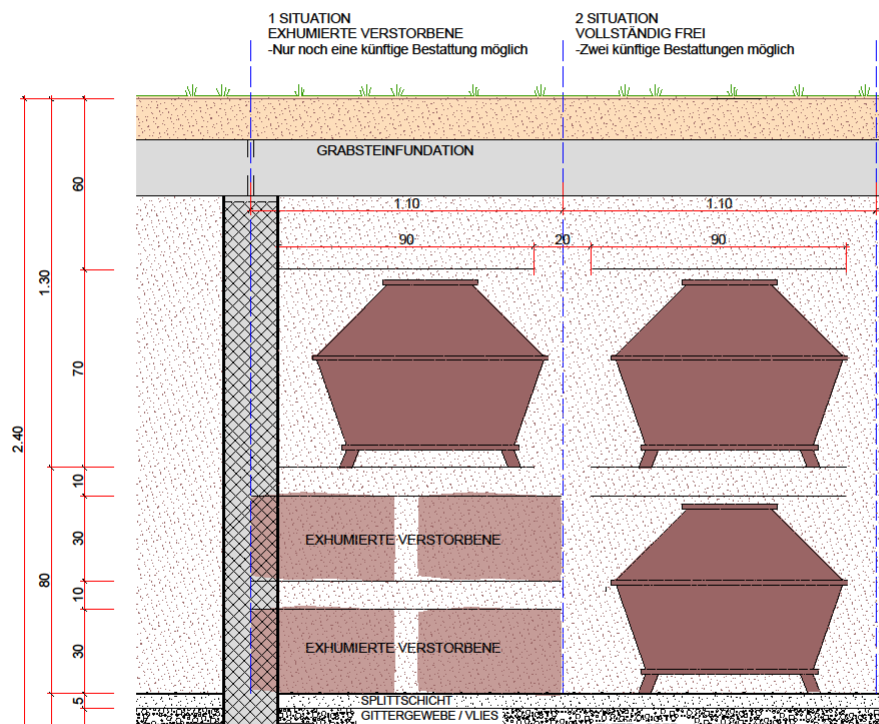
**Cemterra GmbH**  
Postfach 480354 48080 Münster  
www.cemterra.de

**FRIEDHOFPLANUNGEN  
EXHUMATIONEN**



## GRABFELDAUFBAU T = 2.40cm

SARGÜBERDECKUNG MIN. 60 cm  
GRABFELDAUFFÜLLUNG 210 cm  
FILTER - ODER SICKERSCHICHT 30 cm  
GRABZWISCHENRAUM 20cm





**Cemterra GmbH**  
Postfach 480354 48080 Münster  
www.cemterra.de

**FRIEDHOFPLANUNGEN  
EXHUMATIONEN**



**FRIEDHOF MÖMLINGEN**  
URNENFRIEDHOF, FELD NEU  
Maßstab 1:200

Variante mit Erkerterrasse





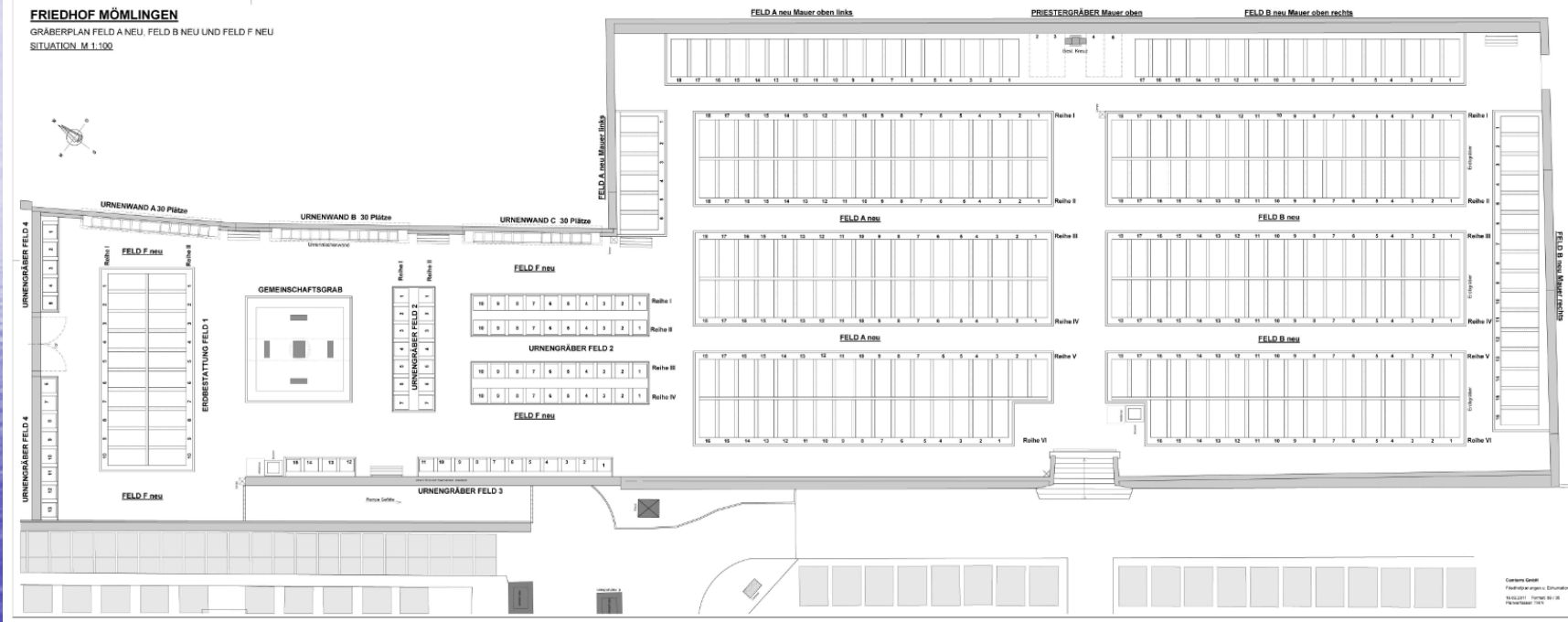
**Cemterra GmbH**  
Postfach 480354 48080 Münster  
www.cemterra.de

**FRIEDHOFPLANUNGEN  
EXHUMATIONEN**



## FRIEDHOF MÖMLINGEN

GRÄBERPLAN FELD A NEU, FELD B NEU UND FELD F NEU  
SITUATION M 1:100





Cemterra GmbH  
Postfach 480354 48080 Münster  
www.cemterra.de

FRIEDHOFPLANUNGEN  
EXHUMATIONEN

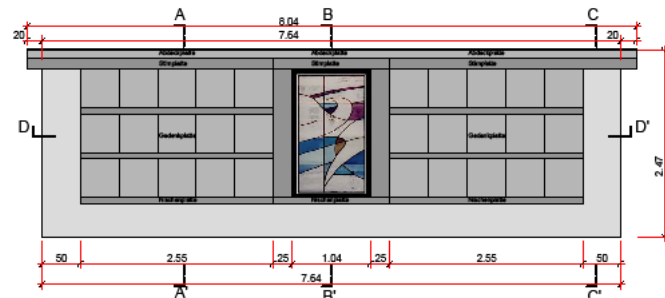
# BV Mömlingen



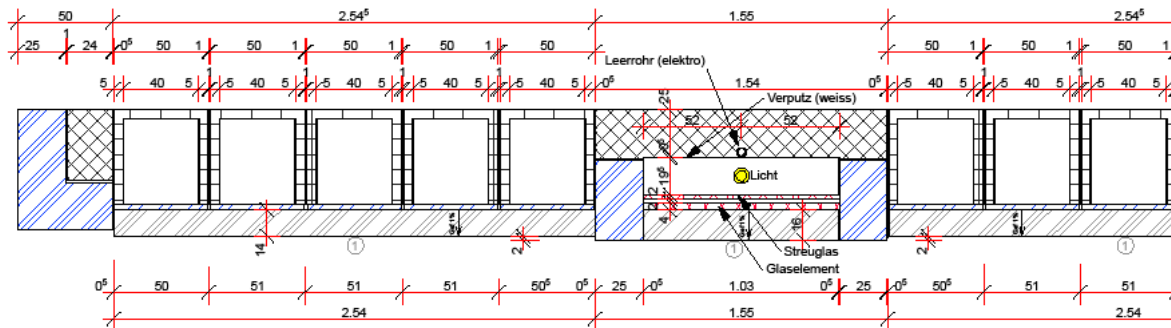
## Friedhof Mömlingen

### Urnenwand



Ansicht M=1:50



Schnitt D-D' M=1:20



Legende

-  Mauerwerk
-  Main-Sandstein
-  Fertigteil
-  ① Main-Sandstein bossiert



Landratsamt Miltenberg - Postfach 1301 - 63856 Miltenberg

Öffentliche Sicherheit und Ordnung

Gemeinde Mömlingen  
z. Hd. Herrn  
Ersten Bürgermeister Schottka  
Postfach 1104  
63853 Mömlingen

Ihr Ansprechpartner:  
Herr Holmann  
Zimmer E 62  
Telefon: 05271 5201-354  
Fax: 05271 5201-286  
bernd.holmann@lra.mil.de

Ihre Zeichen: -  
Ihre Nachricht vom: -  
Unser Zeichen: 01.04.2009  
M'ltendep. an 23.04.2009



Vorzug des Bestattungsgesetz (BestG):  
Sanierung des gemeindlichen Friedhofs

Sehr geehrter Herr Bürgermeister Schottka,

wir nehmen Bezug auf Ihre Anfrage per E-Mail vom 05.04.09 und teilen mit, daß mit der geschilderten Maßnahme Einverständnis besteht. Ihr Vorhaben ist genehmigungsfrei nach Art. 9 Abs. 2 Satz 1 BestG, für die Ausgrabung der Leichen ist die Gemeinde selbst Genehmigungsbehörde (§ 21 Abs. 1 Satz 1 Bestatungsverordnung, BestV).

Von Seiten des Gesundheitsamtes im Landratsamt wird das von der Gemeinde Mömlingen angeordnete Verfahren und die Ausführung durch die Firma Cemterra ausdrücklich begrüßt. Wir bitten jedoch sicherzustellen, daß jederzeit die Privatsphäre gewahrt ist (§ 21 Abs. 2 BestV). Hierzu gehört auch der Ausschluss der Öffentlichkeit und die Kühlung der Leichenanteile. Soweit möglich, sollte die Maßnahme insgesamt nur in der kühleren Jahreszeit durchgeführt werden.

Mit freundlichen Grüßen

Rosal  
Oberbürgermeister



**Cemterra GmbH**  
Postfach 480354 48080 Münster  
www.cemterra.de

---

**FRIEDHOFPLANUNGEN  
EXHUMATIONEN**



*„Von Seiten des Gesundheitsamtes im Landratsamt wird das von der Gemeinde Mömlingen angeordnete Verfahren und die Ausführung durch die Firma Cemterra ausdrücklich begrüßt.“*





**Cemterra GmbH**  
Postfach 480354  
www.cemterra.de 48080 Münster

**FRIEDHOFPLANUNGEN  
EXHUMATIONEN**

mlin

# OBERNBURG



MITTWOCH, 18. F.



## Nachrichten

### 13. Harlekin Dance in Eisenfeld-Eichelsbach

**EISENFELD-EICHELSSACK.** Die Spezial-„Square-Dancers“ Münchberg präsentieren am Faschingsamstag, 21. Februar, in der Eichelsbachhalle den 13. Harlekin Dance. Das Programm beginnt um 14.30 Uhr und beinhaltet verschiedene Tänze, Präsentationen und ab 21 Uhr eine Faschingsparty im Gastraum der Halle. Kinder bis 16 Jahre erhalten freien Eintritt. rfd

**Kontakt:** Tel. 0537/4804 oder 0537/978481

### Rollerfahrer erneut ohne Führerscheine

**OBERNBURG.** Am Montag Nachmittag erwischte eine Polizeistreife in der Raiffeisenstraße den Fahrer eines Kleinmofradys, das ohne Verkleidung, ohne Lampen und ohne Kennzeichen unterwegs war. Der 16-jährige Fahrer des Rollers war zur im Besitz einer Mofa-Führerscheinigung. Er räumte ein, das fahrerrechtspflichtige Zweirad zusätzlich mit einem Sportsprung versehen zu haben. Angeblich wollte er den Roller „spedee“ wieder in den Unregelmäßigkeitsbereich zurückverweisen, da erst vor wenigen Tagen ein Strafverfahren wegen Fahrens ohne Fahrerlaubnis gegen die Zahlung einer Geldauflage eingestellt worden war. Der Mofaroller wurde sichergestellt. rfd

### RCC-Gaudium zur Abschlussparty

**KLINGENBERG-RÖLFFELD.** Einen Faschingsumzug veranstaltet der Röllffelder Carnevalclub am Sonntag, 22. Februar, ab 13.30 Uhr. Der Gaudium zieht durch die Friedhof-, Philipp-, Kachel-, Rosenberg-, Ringstraße und die Langgasse bis zur Johann-Herrmann-Halle. Dort findet dann die Abschlussparty statt.

Die Ortschaft der Klingenberg-Röllfeld ist an diesem Tag ab 13.30 Uhr für etwa eine Stunde für den Durchfahrtsverkehr von Großebach, Röllbach und Klingenberg total gesperrt. Die Umleitungen führen über Kleinleibschach, Klingenberg-Tornfurt und Mönchberg. rfd

### Rutschpartie endet im Straßengraben

**EILNBACH.** Im Straßengraben landete ein Pkw in der Nacht zum Dienstag. Der Fahrer war kurz vor Mitternacht von Rück-Schippach

## Pietätvolle »umgekehrte Bestattung«

Friedhof Mömlingen: Platz schaffen für neue Grabstellen – Umbettungen und Bodenaustausch notwendig

**MÖMLINGEN.** Der »Kirchhof« in Orntette oberhalb der beiden katholischen Gotteshäuser soll als Begräbnisstätte dauerhaft erhalten bleiben. Das ist erklärter Wille der Mehrheit der Bevölkerung und der Gemeindevorste. Um für künftige Bestattungen ausreichend Platz zu haben, sind Sanierung und Neuordnung des Friedhofs notwendig – ein heikles und auch teures Unterfangen, das die Mömlinger über viele Jahre beschäftigen wird.

Am Anfang steht die Information: Die gab es auf Einladung der Gemeinde am Montag im voll besetzten Pfarrheim. Bürgermeister Siegfried Scholtka und Diplom-Ingenieur Heinrich Kettler von der Firma Cemterra Friedhofplanungen Münster schenken die klaren Worte nicht: viele Fragen waren zu beantworten.

### Geräteinsatz kaum möglich

Der Platz im Friedhof ist durch die unliebliche Böschung, beschränkt die Grabstellen der Erdbestattungen liegen dicht an dicht, was den Einsatz von Geräten teils unmöglich macht – auch das auf Dauer kein tragbarer Zustand, so der Bürgermeister. Die traditionellen Familiengräber für vier Bestattungen binden viel Kapazität, da sie im Durchschnitt nur zu knapp 60 Prozent belegt sind. Das hat die Bestandaufnahme ergeben, die Cemterra im Auftrag der Kommune zusammen mit der Verwaltung vorgenommen und detailliert dokumentiert hat.

Zwar hat der Trend zur (Platz sparenden) Urnenbestattung zugenommen (2008: 28 Erdbestattungen; 26) und es werden pro Jahr nur zehn bis zwölf neue Erdgräber gebraucht aber: Die derzeit freien 159 Plätze können teilweise ohne weiteres neu belegt werden. Dem im Mömlinger Friedhof werden die Verweisungswege durch den Lehm- und Schlammboden stark behindert. Hang, Regen- und Oberflächenwasser sammeln sich in den ausgehobenen Gräben, die erforderliche Belüftung des Erdbereichs findet nicht statt. »Wie ein Sechser im Lotto sei es, so der Bürgermeister, bei Todesfällen einen Platz zu finden, der eine Bestattung ermöglicht.«

### Boden wird ausgetauscht

Mit zwei aufwändigen Maßnahmen kann so bürden Mömlinger gesichert werden, dass sie auch in Zukunft auf ihrem so geschätzten »Kirchhof« die letzte Ruhe finden: Bei der erforderlichen Sanierung werden Grabstellen neu angelegt und eingetilt sowie mit Fundamenten für die Grabsteine versehen, vor allem aber findet dabei ein Bodenaustausch statt. Cemterra verwendet eine Mischung aus Mutter-



Dicht an dicht stehen die Grabmäler auf dem insondert gelagerten Mömlinger Friedhof oberhalb der Kirche St. Martin. Es gibt keinen Platz für eine Erweiterung oder schmalen Grün der Einsatz von Geräten – etwa zum Ausheben der Gräber – ist nur eingeschränkt möglich. Mit dem stützenden Seiten des Friedhofs ersichtlich: ein erhebiger Bodenaustausch soll sichergestellt werden, dass die Mömlinger auch in Zukunft hier ihre letzte Ruhe finden.

ren 123 freie Grabplätze, und die würden ausreichen für die nächsten zehn Jahre. In etwa acht Jahren könnte dann über die Sanierung von zwei weiteren Grabfeldern im alten Friedhofteil nachgedacht werden.

Vorausgesetzt, dieses Vorhaben kann so bürden Mömlinger gesichert werden, dass sie auch in Zukunft auf ihrem so geschätzten »Kirchhof« die letzte Ruhe finden: Bei der erforderlichen Sanierung werden Grabstellen neu angelegt und eingetilt sowie mit Fundamenten für die Grabsteine versehen, vor allem aber findet dabei ein Bodenaustausch statt. Cemterra verwendet eine Mischung aus Mutter-

gen, da es laut Gesetz deren Aufgabe sei, im Friedhof eine ordnungsgemäße Verweisung sicher zu stellen. »Das ist bisher nicht der Fall.«

### Exhumierungen unumgänglich

Bei der Neuordnung mit Bodenaustausch werden Exhumierungen notwendig. Auch darauf sei Cemterra spezialisiert, versicherte Kettler und zeigte im Bild, wie das geschieht: Die Gräber werden mit Sichtbinder von neuartigen Blicken abgedeckt. Bagger erledigen die großen Erdbewegungen.

In Handarbeit würden dann die Körper aus den Gräbern entnommen und in einfache Holzkäfige mit Namensschildern und Daten gebettet, die bis zur Beerdigung der Baumaßnahmen zurückgelegt werden müssen.

»Es geht pietätvoll so wie bei einer Beerdigung, nur umgekehrt, versichert er den Zuhörern. Wenn die Beisetzungen nicht abgelaufen sind, würden die Toten im neuen Grab wieder beigesetzt. Für Körperreste aus bereits abgelaufenen Gräbern könnte eine von der Kommune geförderte »Bestattungswiese« angelegt werden. Ähnlich könnte mit Urnen aus den Urnensternen verfahren werden.

Firmenporträt: Die Cemterra GmbH in Münster



Cemterra GmbH  
Postfach 480354 48080 Münster  
www.cemterra.de

FRIEDHOFPLANUNGEN  
EXHUMATIONEN

# BV Mömlingen

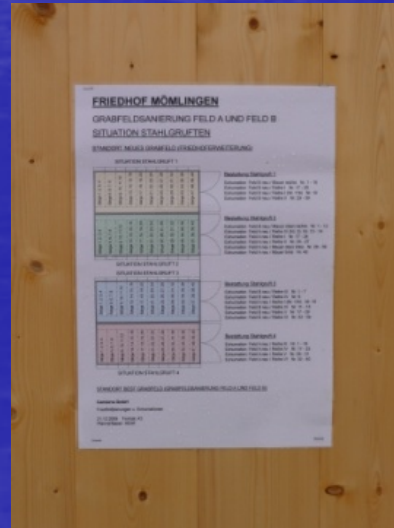






**Cemterra GmbH**  
 Postfach 480354 48080 Münster  
 www.cemterra.de

**FRIEDHOFPLANUNGEN  
 EXHUMATIONEN**





**Cemterra GmbH**  
Postfach 480354 48080 Münster  
[www.cemterra.de](http://www.cemterra.de)  
FRIEDHOFPLANUNGEN  
EXHUMATIONEN

# BV Mömlingen





**Cemterra GmbH**  
Postfach 480354 48080 Münster  
[www.cemterra.de](http://www.cemterra.de)  
FRIEDHOFPLANUNGEN  
EXHUMATIONEN

# BV Mömlingen





**Cemterra GmbH**  
Postfach 480354 48080 Münster  
[www.cemterra.de](http://www.cemterra.de)

**FRIEDHOFPLANUNGEN  
EXHUMATIONEN**

# BV Mömlingen





**Cemterra GmbH**  
Postfach 480354 48080 Münster  
www.cemterra.de

**FRIEDHOFPLANUNGEN  
EXHUMATIONEN**



# Endlich genug Platz für letzte Ruhe in Würde

## Friedhof: Erweiterungsfläche am Samstag übergeben

**MÖMLINGEN.** »Ich denke, wir können stolz auf unseren Friedhof sein«: Dieses Fazit zog Bürgermeister Siegfried Scholtka am Samstagnachmittag bei, als der neue Teil des Mömlinger Friedhofs offiziell seiner Bestimmung übergeben wurde. Eine lange Vorgeschichte war vorausgegangen, bevor das Projekt in Angriff genommen und realisiert worden war.

Rund 150 Menschen hatten sich auf dem »Gottesacker« versammelt – eine Bezeichnung, die Pfarrer Manfred Jarosch gebrauchte, um die Bedeutung einer christlichen Beisetzung zu unterstreichen. Zusammen mit Diakon Thomas Seibert und Pfarrerin Barbara Nicol von der evangelischen Kirchengemeinde nahm er die Segnung des neuen Friedhofs vor. Musikalisch umrahmt wurde die Feierstunde vom Musikerverein Mümlingtal.

### Verstorbene verwesten nicht

»In Mömlingen gedenken wir mit viel Liebe unserer verstorbenen Angehörigen und zeigen dies nach außen durch eine würdevolle Bestattung, eine aufwendige Pflege der Gräber und mit vielen Besuchern auf unserem Friedhof«, stellte Bürgermeister Scholtka in seiner Ansprache fest. Er blickte zurück auf die Zeit vor zwei Jahren, als im Friedhof nicht mehr genügend Gräber zur Verfügung standen, um weiterhin würdige Bestattungen vorzunehmen.

Zwar seien Grabbeete abgeräumt gewesen, doch in der Erde hätten sich noch Überreste von Verstorbenen befunden, die vor mehr als 40 Jahren dort

beigesetzt worden waren. »Einen freien Grabplatz zu finden, war ein Lotteriespiel«, sagte Scholtka und verwies auf die Ausführungsverordnung zum Bestattungsgesetz, wonach der Boden so beschaffen sein soll, dass die Verwesung der Leichen möglichst rasch vonstatten geht. Es sei klar gewesen, dass die Erde auf dem Mömlinger Friedhof diese Eigenschaft nicht aufwies. Ein entsprechendes Gutachten habe dies auch untermauert.

Scholtka fasste die Bemühungen der Gemeinde zusammen, eine Lösung des Problems herbeizuführen. Nach vie-

» Einen freien Grabplatz zu finden war ein Lotteriespiel. «

Siegfried Scholtka, Bürgermeister

len Gesprächen, Klausuren, Gemeinderatssitzungen und Bürgerversammlungen mündete dies letztlich in dem Beschluss, den derzeitigen Friedhof zu erhalten und eine entsprechende Sanierung vorzunehmen.

Die Arbeiten seien »sehr professionell« erledigt worden, so Scholtka. Es sei nun der Grundstein für den Erhalt des Friedhofs im Ort gelegt worden. Die jetzt realisierte Maßnahme habe für die nächsten zehn bis 15 Jahre Bestand. Zwar seien noch nicht alle Grabsteine gesetzt und einige Details müssten noch umgesetzt werden, aber die Hauptarbeit sei vollbracht. Der Bürgermeister zeigte sich froh darüber, dass die meisten Arbeiten an Mömlinger Firmen vergeben werden konnten.

ruw



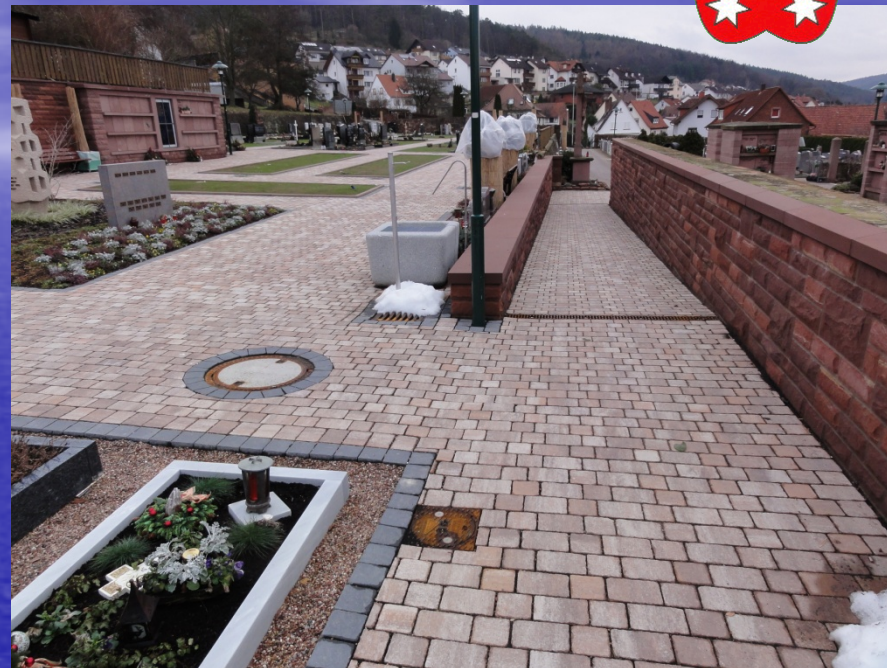
Raum für die letzte Ruhe: Der katholische Pfarrer Manfred Jarosch segnet den erweiterten Friedhof in Mömlingen.

Foto: Ruth Weitz



**Cemterra GmbH**  
Postfach 480354 48080 Münster  
[www.cemterra.de](http://www.cemterra.de)

**FRIEDHOFPLANUNGEN  
EXHUMATIONEN**







**Cemterra GmbH**  
Postfach 480354 48080 Münster  
www.cemterra.de

**FRIEDHOFPLANUNGEN  
EXHUMATIONEN**

## Gemeinde Mömlingen

Landkreis Miltenberg



Gemeinde Mömlingen - Postfach 1164 \* 63852 Mömlingen

An  
Cemterra GmbH  
z. Hd. Herrn Kettler  
Kardinalstr. 54  
48165 Münster



Dienstgebäude:  
Hauptstraße 30 \* 63852 Mömlingen  
Telefon: 06022 6856-0  
Telefax: 06022 6856 36  
E-Mail: poststelle@moemlingen.de  
Internet: www.moemlingen.de  
Allgemeine Geschäftszeiten:  
Mo - Fr: 8.00 - 12.00 Uhr  
Sa: 11.00 - 13.00 Uhr

Mr. Zschorn, Ihre Zeichen, Unser Zeichen: bgm, Sachbearbeiter: GfH, Datum: 13.01.2011

Sehr geehrter Herr Kettler,

ich möchte mich bei Ihnen für die gute Zusammenarbeit bedanken.

Im Jahr 2008 hatten wir den ersten Kontakt und ich schilderte Ihnen die Verwesungsproblematik. Nach Beauftragung einer Vorstudie kam im Dezember dann, auf der Grundlage eines Blockadeplanes, der Vorschlag, in einem Friedhofsteil einen kompletten Baugrunderaustausch vorzunehmen und das System Linder und Partner zu errichten.

Sowohl in der Gemeinderatsklausur am 7. Februar 2009 als auch in den Bürgerinformationen am 30. März und 28. April 2009 haben Sie professionell das Problem dargestellt, Problemlösungen aufgezeigt und vor allem die Erfordernis der Maßnahme begründet. Stets waren Sie für entstehende Fragen offen und haben so einen großen Beitrag zur Akzeptanz in der Bevölkerung geleistet.

Nach der Beschlussfassung am 4. Mai 2009 im Gemeinderat, wurde zeitnah die Ausführungsplanung und die Ausschreibung beauftragt. Nach den Ferien konnte die Ausschreibung fertig gestellt werden und im November wurde mit den Arbeiten begonnen. Die Bauüberwachung übernahm ein örtliches Büro.

Die Planungen für den Friedhof sind sehr gelungen und wir sind sowohl mit der Funktionalität als auch mit der Ästhetik sehr zufrieden. Besonders die Urnenwand findet viel Anklang in der Bevölkerung.

Firma Cemterra GmbH

Seite - 2 -


12. Januar 2011

Die Arbeiten für die Exhumation, die ebenfalls von Ihrer Firma ausgeführt wurden, begannen am 27. Dezember und endeten am 6. März 2010. Die Wiederbestattungen waren im Mai 2010 abgeschlossen. Diese Arbeiten wurden sehr professionell und zu unserer vollen Zufriedenheit ausgeführt.

Sehr geehrter Herr Kettler, ich bestätige Ihnen eine sehr gute Fachkenntnis bezüglich der Verwesungs- und Bestattungsproblematik, sehr gute planerische Kenntnisse im Bereich der Gestaltung der Friedhöfe, sehr gute Fachkenntnisse auf dem Gebiet der Gesetzeslage und eine weit überdurchschnittliche Einsatzbereitschaft bei der Umsetzung des Projektes.

Ich bedanke mich für die Begleitung und Unterstützung auf dem nicht immer leichten Weg und wünsche Ihnen und der Firma Cemterra alles Gute.

Mit freundlichen Grüßen

  
Siegfried Scholtka  
Erster Bürgermeister

Bankverbindung:  
Kassenspark Geldb.C.G.L.-Oberrang 81  
Sparkasse Miltenberg/Cherbourg

100 532 490 130 693  
IBAN: DE 27 296 065 751  
BLZ: 251 205 500 000



**RÜDIGER  
UNTERMAIER**  
100 532 490 130 693  
IBAN: DE 27 296 065 751  
BLZ: 251 205 500 000



Vielen Dank für Ihre Aufmerksamkeit !

[www.cemterra.de](http://www.cemterra.de)

Heinrich Kettler



Cemterra GmbH  
Postfach 480354 48080 Münster  
[www.cemterra.de](http://www.cemterra.de)

FRIEDHOFPLANUNGEN  
EXHUMATIONEN

