



DBU-Förderung Wasserwirtschaft

Bedeutung für KMU und Kommunen

- **Unser Unternehmen**
- **Projektförderung**
 - **Bedeutung für Umwelt und Gesellschaft**
 - **Bedeutung für Kommunen**
 - **Bedeutung für KMU**
 - **Beispiele**
- **Zusammenfassung/ Anregungen**

Unser Unternehmen

Projektförderung

Bedeutung

Beispiele

Zusammenfassung/ Anregungen



- Umweltbericht 2015
- Leitfaden Funktionsprüfung
- Hitze und Starkregen in der Stadt
- Hochwasserschutz Eschbach
- Bornheim-Hersel
- Kölner Kanal-Kolloquium
- Besondere Leistungen
- Handbuch ARS
- DWA Regelwerk 8/2015 (3)
- DWA-Regelwerk 02/2015 (2)
- DWA-Regelwerk 02/2015 (1)
- Urteil Abwasserabgabe
- Seminar Abwassergebühren
- DWA Regelwerk 7/2015
- Entwurf Landesbauordnung
- DWA Regelwerk 6/2015
- DIN Regelwerk 6/2015 (4)
- DIN Regelwerk 5/2015 (3)
- Rickartz Preis für Bernd Heinen

Suchen

Unternehmen • Abwasser Straßen Gewässer Wasser Energie • Fachinformationen
Projektmanagement Wirtschaftsgutachten Vermessung IT-Dienstleistung Öffentlichkeitsarbeit



Kreative Ingenieurleistungen für eine intakte Umwelt

Unter diesem Motto berufen wir als mittelständisches Ingenieurbüro seit über 50 Jahren unsere kommunalen, gewerblichen und privaten Kunden in den Fachbereichen Abwasser, Straßen, Gewässer, Wasser und Energie. Mehr als 100 Mitarbeiter an verschiedenen Standorten werden auch zukünftig mit kreativen Lösungen einen Beitrag für eine gute Infrastruktur und eine lebenswerte Umwelt leisten.

Impressum Kontakt Sitemap Datenschutzerklärung

Unser Unternehmen

Projektförderung

Bedeutung

Beispiele

Zusammenfassung/
Anregungen



Unser Unternehmen

Projektförderung

Bedeutung

Beispiele

Zusammenfassung/
Anregungen



- **Unser Unternehmen**
- **Projektförderung**
 - **Bedeutung für Umwelt und Gesellschaft**
 - **Bedeutung für Kommunen**
 - **Bedeutung für KMU**
 - **Beispiele**
- **Zusammenfassung / Anregungen**

Unser Unternehmen

Projektförderung

Bedeutung

Beispiele

Zusammenfassung/
Anregungen

Prof Dr. Mojib Latif erhält den Deutschen Umweltpreis als Ehrung und Anerkennung seiner Gesamtpersönlichkeit als Wissenschaftler und seiner herausragenden Leistungen und Verdienste um die **verständliche Vermittlung und Kommunikation der Themen** »Klimaforschung und Klimawandel«.



Unser Unternehmen

Projektförderung

Bedeutung

Beispiele

Zusammenfassung/
Anregungen

Bedeutung für Umwelt und Gesellschaft

- ▶ Für die Umwelt
- ▶ Für die Innovation
- ▶ Für die Finanzierbarkeit
- ▶ Für die Nachhaltigkeit
- ▶ Für die gesamtwirtschaftliche Leistungsfähigkeit



Unser Unternehmen

Projektförderung

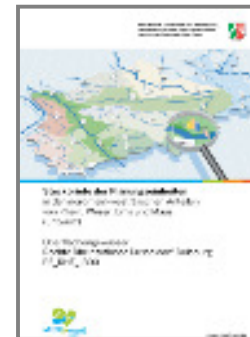
Bedeutung

Beispiele

Zusammenfassung/
Anregungen

Bedeutung für Kommunen

- ▶ Für den Freiraum zur Kreativität
- ▶ Für die Einbringung ihrer Herausforderungen
- ▶ Für zielgerichtete Investitionen / Maßnahmen
- ▶ Für die Finanzierbarkeit der anstehenden Umweltfragen
- ▶ Für den Praxisbezug (Betrieb)



Einheit	Einheit	Einheit	Einheit	Einheit

Unser Unternehmen

Projektförderung

Bedeutung

Beispiele

Zusammenfassung/
Anregungen

Bedeutung für KMU

- ▶ Für die Innovation
- ▶ Für die Wettbewerbsfähigkeit
- ▶ Für die Auskömmlichkeit
- ▶ Für die Unternehmenswahrnehmung
- ▶ Für den Praxisbezug (bauliche Umsetzung)



Unser Unternehmen

Projektförderung

Bedeutung

Beispiele

Zusammenfassung/
Anregungen

- ▶ Strategisches Handlungskonzept Hüller Bach
- ▶ **Strategisches Handlungskonzept Landwehrbach**
- ▶ Modellgestützte Lokalisierung von Fremdwasserquellen
- ▶ Dynamisches, GIS-gestütztes Abwasserbeseitigungskonzept
- ▶ **Qualitätsbandbuch - Zustandserfassung privater Abwasserleitungen**
- ▶ Erfassung / Bewertung von Straßenwassereinleitungen
- ▶ Nachhaltige Bestandserhaltung von öffentlichen Abwasseranlage und ihre Refinanzierung (NABAR)
- ▶ **Steuerung von Regeklärbecken**
- ▶ Koordinierte Erhaltungsplanung Straße / Kanal (Antrag)
- ▶ Überflutungen im urbanen Raum, – Bewertung, Steuerung und Kommunikation (Antrag)

Unser Unternehmen

Projektförderung

Bedeutung

Beispiele

Zusammenfassung/
Anregungen



Die Herausforderung

Das Projekt

Die Anwendung

Unser Unternehmen

Projektförderung

Bedeutung

Beispiele

Zusammenfassung/
Anregungen

Strategisches Handlungskonzept Landwehrbach Die Herausforderung

- ▶ Ökologische Verbesserung der Fließgewässer in der Emscher Lippe-Region
- ▶ Sanierung von Abwasserkanälen
- ▶ Keine negative Beeinflussung der Umgebung durch Veränderungen der Gewässer- / Grundwassersituation



Unser Unternehmen

Projektförderung

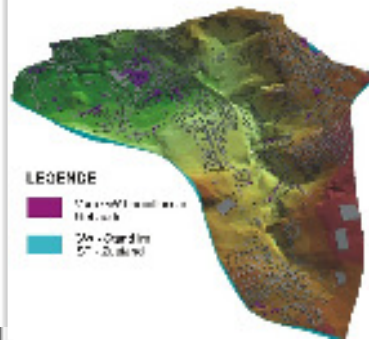
Bedeutung

Beispiele

Zusammenfassung/
Anregungen

Strategisches Handlungskonzept Landwehrbach Das Projekt

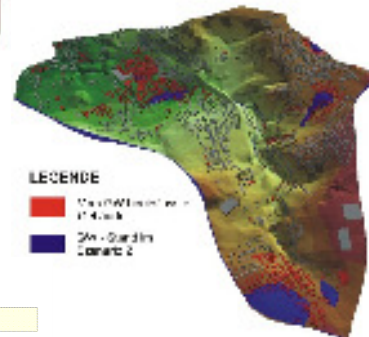
Grundwasserbeeinflussung im Ist-Zustand



LEGENDE

- Max-GW-Entwurf in Ist-Zustand
- GW-Stand im Ist-Zustand

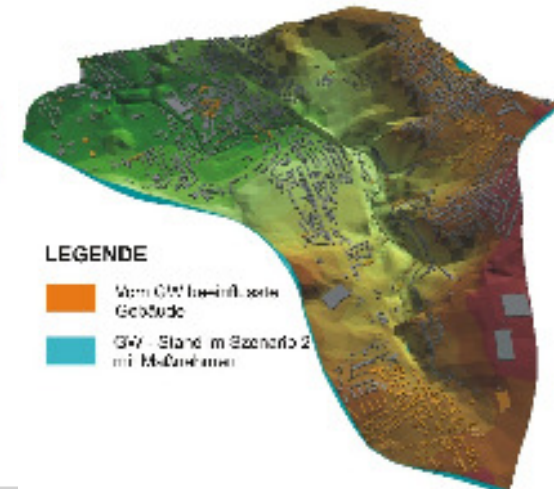
Grundwasserbeeinflussung im Szenario 2



LEGENDE

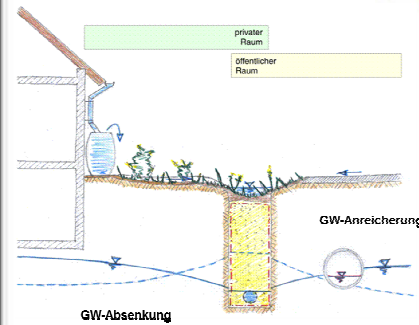
- Max-GW-Entwurf in Szenario 2
- GW-Stand im Szenario 2

Grundwasserbeeinflussung im Szenario 2
bei Installation eines Drainagesystems



LEGENDE

- Max-GW-Entwurf ohne Geotextil
- GW-Stand im Szenario 2 mit Geotextil



Unser Unternehmen

Projektförderung

Bedeutung

Beispiele

Zusammenfassung/
Anregungen

Strategisches Handlungskonzept Landwehrbach Die Anwendung



Unser Unternehmen

Projektförderung

Bedeutung

Beispiele

Zusammenfassung/
Anregungen

Qualitätshandbuch – Zustandserfassung privater Abwasserleitungen Die Herausforderung

- ▶ Ganzheitliche Sanierung „öffentlich“ und „privat“
- ▶ „Neues“ Thema für Kommunen und Eigentümer
- ▶ Erarbeitung eines einheitlichen Standards für Prüfung
- ▶ Bürgerschutz („Kanalhaie“)



Unser Unternehmen

Projektförderung

Bedeutung

Beispiele

Zusammenfassung/
Anregungen

Qualitätshandbuch – Zustandserfassung privater Abwasserleitungen
Das Projekt

- ▶ Befragung von Kommunen zu Erfahrungen und Vorgehensweise
- ▶ Erarbeitung von Standards zur Durchführung und Qualitätssicherung
- ▶ Erarbeitung eines Handbuches für Sachkundige, Bürger und Kommunen



Projekthandbuch
Untersuchungen zur Qualitätssicherung der Dichtheitsprüfung im Rahmen der Zustandserfassung der Grundstücksentwässerung
Entwicklung von Abnahmekriterien



Unser Unternehmen

Projektförderung

Bedeutung

Beispiele

Zusammenfassung/
Anregungen

Qualitätshandbuch – Zustandserfassung privater Abwasserleitungen Die Anwendung



Leitfaden für Kommunen
Konzeption zur Information und Einbindung der Bürger bei der Überprüfung privater Hausanschlüsse



9.3 EDV-Unterstützung

EDV-Unterstützung bei der Datenverwaltung und Auswertung nutzen!
Verschiedene Systeme sind hierfür am Markt verfügbar.

Für den Anwendungsbereich „Grundflächenbeurteilung“ sind spezielle Software-Lösungen am Markt verfügbar. In Tab. 17 ist eine Marktübersicht hinsichtlich Software zur Datenverwaltung dargestellt. Die gesammelten Daten können so z.B. genutzt für die Koordination von Baumaßnahmen (öffentlich / privat, Straßen- / Kanalbau etc.) genutzt werden.

Tab. 17: Software für die Datenverwaltung in der Grundflächenbeurteilung; Beispiele

Name	Firma / Unternehmensname	Weitere Informationen (Internet)
GIS	landis.com GmbH Am Grasberg 25 54172 Dorch am Drösch	www.landis.com/kommunale_gis/auswertungen/grundflaechenbeurteilung.html
GDMS	Maxentri-Information GmbH Kellereistra. 15 54247 Griesheim	www.gdms.de/gis/produkte/der/
GISBU	HERMES Technologie GmbH & Co KG Rosenbrunner Weg 11 58259 Schwerte	www.hermes-technologie.de/produkte/produkte/produkte/produkte.html
Is-GROUND	Kommunal-Agentur NRW GmbH Deichstraße 39 40474 Düsseldorf	www.kommunal-agentur-nrw.de/index.php/grundflaechenbeurteilung.html
Tiffany GEA	DIP-Informationssysteme GmbH Westlicher Straße 10 50174 Köln	www.dip.de
TP-Grundfläch	Fischer Ingenieurbüro GmbH Hölderlin 5 50744 Hülshaus	www.fischer-ingenieur.de/produkte/produkte/grundflaechenbeurteilung/grundflaechenbeurteilung.html

Unser Unternehmen

Projektförderung

Bedeutung

Beispiele

Zusammenfassung/
Anregungen

Steuerung von Regenklärbecken (DBU – in Bearbeitung) Die Herausforderung

- ▶ Zunehmende Pflicht zur Niederschlagswasserbehandlung
- ▶ Belastung der Kläranlagen (Entleerung / Fremdwasser)
- ▶ Beckensteuerung unter Berücksichtigung von
 - Verschmutzung des aufgestauten Regenwassers
 - Gewässerkapazität (stofflich / hydraulisch)
 - Jahreszeitlichem Fremdwasserabfluss
 - Folgeereignissen (Witterung)
 - Kläranlagenkapazität



Unser Unternehmen

Projektförderung

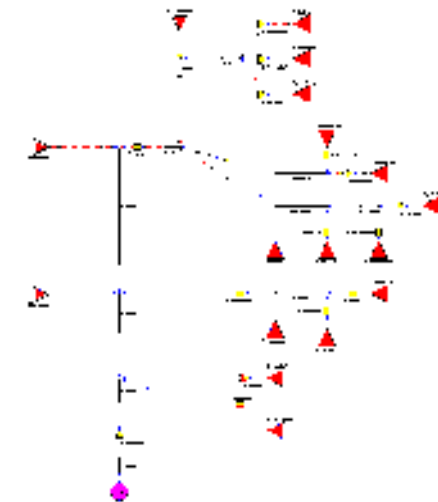
Bedeutung

Beispiele

Zusammenfassung/
Anregungen

Steuerung von Regenklärbecken (DBU – in Bearbeitung) Das Projekt

- ▶ Entwicklung einer zentral gesteuerten Optimierungsstrategie
- ▶ Verringerung der Gewässerbelastung (Σ aus KA und RKB)
- ▶ Verringerung der Energiekosten / CO₂-Belastung



- **Unser Unternehmen**
- **Projektförderung**
 - **Bedeutung für Umwelt und Gesellschaft**
 - **Bedeutung für Kommunen**
 - **Bedeutung für KMU**
 - **Beispiele**
- **Zusammenfassung/ Anregungen**

Unser Unternehmen

Projektförderung

Bedeutung

Beispiele

Zusammenfassung/ Anregungen

Zusammenfassung/ Anregungen

- ▶ Förderung ist ein wesentlicher Motor für Innovation und schafft den Freiraum für Kreativität
- ▶ Der Praxisbezug ist von hoher Bedeutung
- ▶ Die Ergebnisse müssen „Anwenderorientiert“ kommuniziert werden
- ▶ Ein kürzerer Prüfungszeitraum ist wünschenswert
- ▶ Eine höhere Förderquote für Dienstleister würde die Bearbeitung erleichtern
(Dienstleister = kein Mehrwert durch Produktentwicklung)

Unser Unternehmen

Projektförderung

Bedeutung

Beispiele

Zusammenfassung/ Anregungen



Herzlichen Dank für Ihre Aufmerksamkeit.



Kreative Ingenieurleistungen
für eine intakte Umwelt

**FRANZ
FISCHER**
Ingenieurbüro GmbH