



Agrarische  
Natuurvereniging  
Oost Groningen



ANOG

25-04-2018

Osnabrück





LTO  
NOORD





1. ANOG
2. Pilot
3. Aktueller zustand
4. Zukunft





## Landwirtschaftliche Natur Verein Ost Groningen. (ANOG)

- ▶ eine Organisation gegründet in 2003
- ▶ ein Ziel: unterstützen und entwickeln von Landwirtschaftliche Maßnahmen im Osten von Groningen
- ▶ mitglieder, alle Bauern (360)
- ▶ 7 Gemeinde, 120.000 ha.

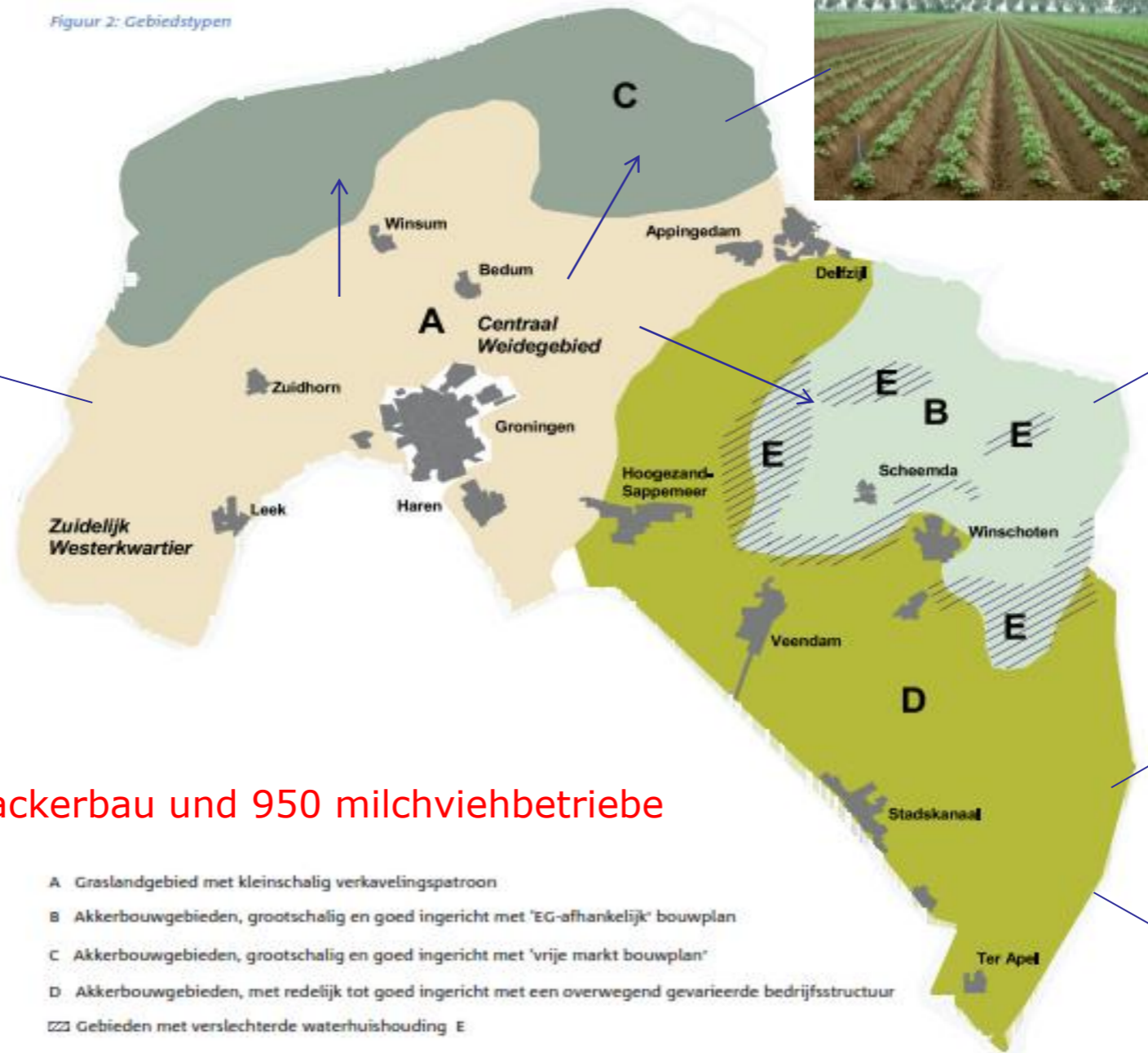


# De landbouw in Groningen

Figuur 2: Gebiedstypen



Milchvieh



Planzgut Kartoffeln (Potato Valley)



Getreide (weizen)



Stärkekartoffeln



Zuckerrüben

Betriebe: 1.350 ackerbau und 950 milchviehbetriebe



Smelleken-bord-ANOG[1].JPG

# Steinfalke



Natuurbranderperceel

Biedt voedsel en beschutting aan broedende (akker)vogels  
en andere dieren

Gezamenlijk initiatief van akkerbouwers en de Agrarische  
Natuurvereniging Oost Groningen (ANOG)



[www.anog.nl](http://www.anog.nl)







# Pilot Projekt

- ▶ Warum, Wieso, Wofür
- ▶ Welche Maßnahmen
- ▶ Wie haben wir das gemacht
- ▶ Bedingungen



- **I skate to where the puck is going to be, not where it has been”**

- **Wayne Gretzky**





# GLB Nederland

## Pijler 1

**Markt- en prijsbeleid**  
Ca € 250 miljoen

**Inkomenssteun**

Ca € 850 miljoen

**Art 68**

Max 10%  
(85 mln)



## Pijler 2

**Plattelandsbeleid**

Ca € 70 miljoen

Modulatie





# Warum, Wieso, Wofür

Die Niederlanden mochten arbeiten mit Landschaftspflegevereinen für Ökosystemleistungen.

- ▶ Billiger
- ▶ Zusätzlich an Agrarumwelt und Natura 2000 in der 2. Saule
- ▶ Einfacher
- ▶ Unterstützung „grüne Verpflichtungen“ 1. Saule



# Unsere Vogel

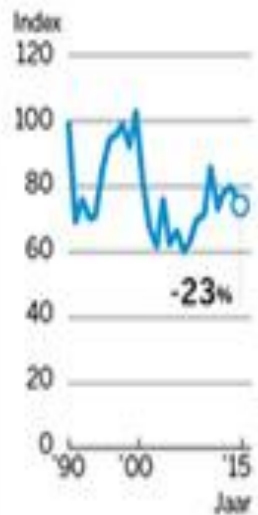




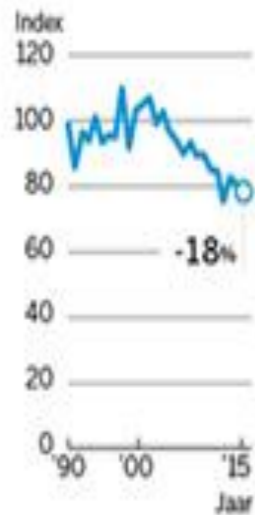
# Trend lines for



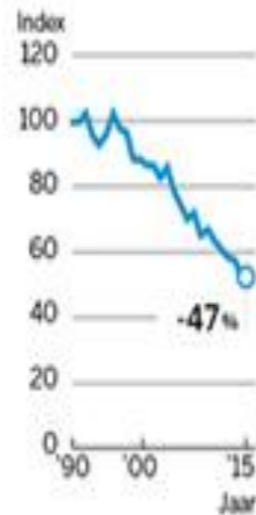
GELE KWIKSTAART



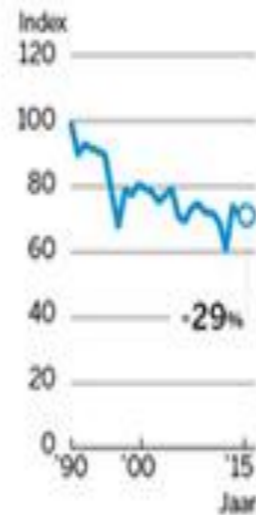
TURELUUR



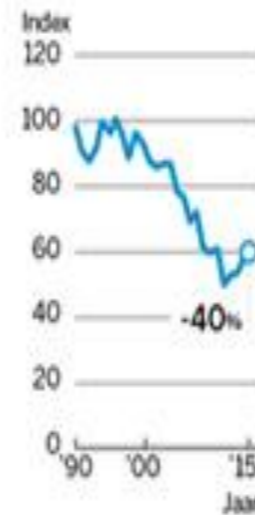
WULP



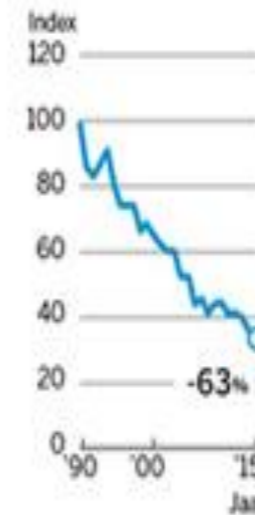
GRASPIEPER



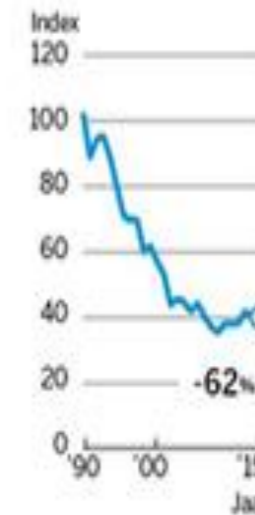
KIEVIT



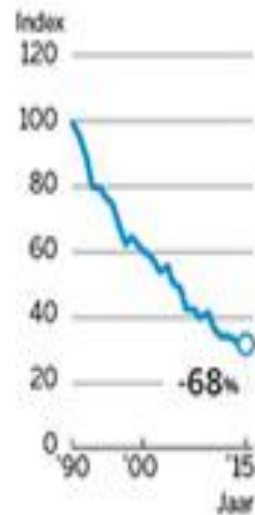
GRUTTO



VELDLEEUWERIK

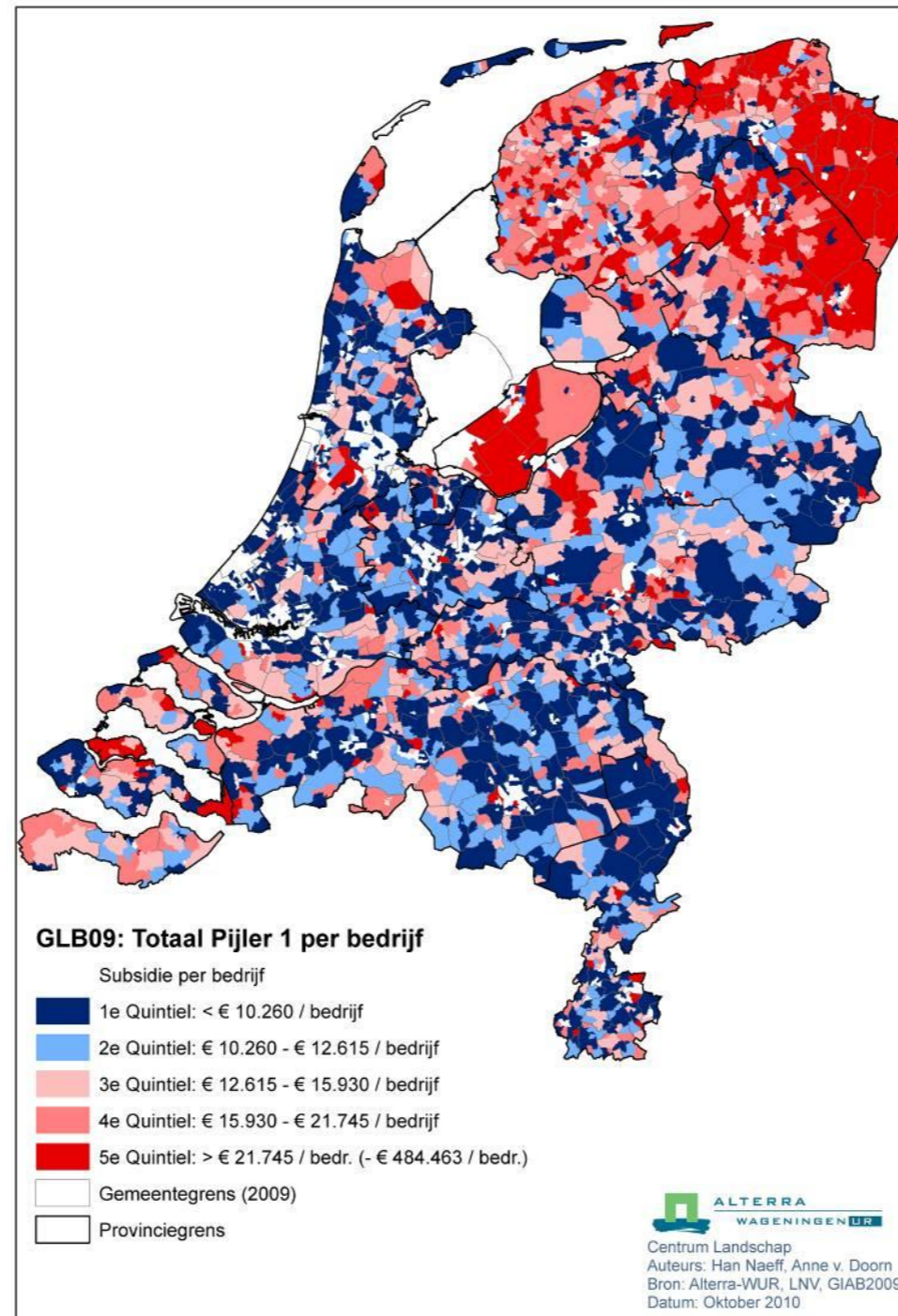


SCHOLEKSTER





# Total zahlungen saule 1 pro betrieb in 2009





# Maßnahmen

- ▶ Land für Ackervogel:
  - Felder zum erzeugen
  - Winter Felder
- ▶ Winter Stoppel Felder
- ▶ Vogel freundliche Getreide: - Buchweizen, Luzerne, Kümmel, Winter Erbse



# Maßnahmen

- ▶ Land für Ackervogel:
  - Felder zum erzeugen
  - Winter Felder
- ▶ Winter Stoppel Felder
- ▶ Vogel freundliche Getreide: - Buchweizen, Luzerne, Kümmel, Winter Erbse















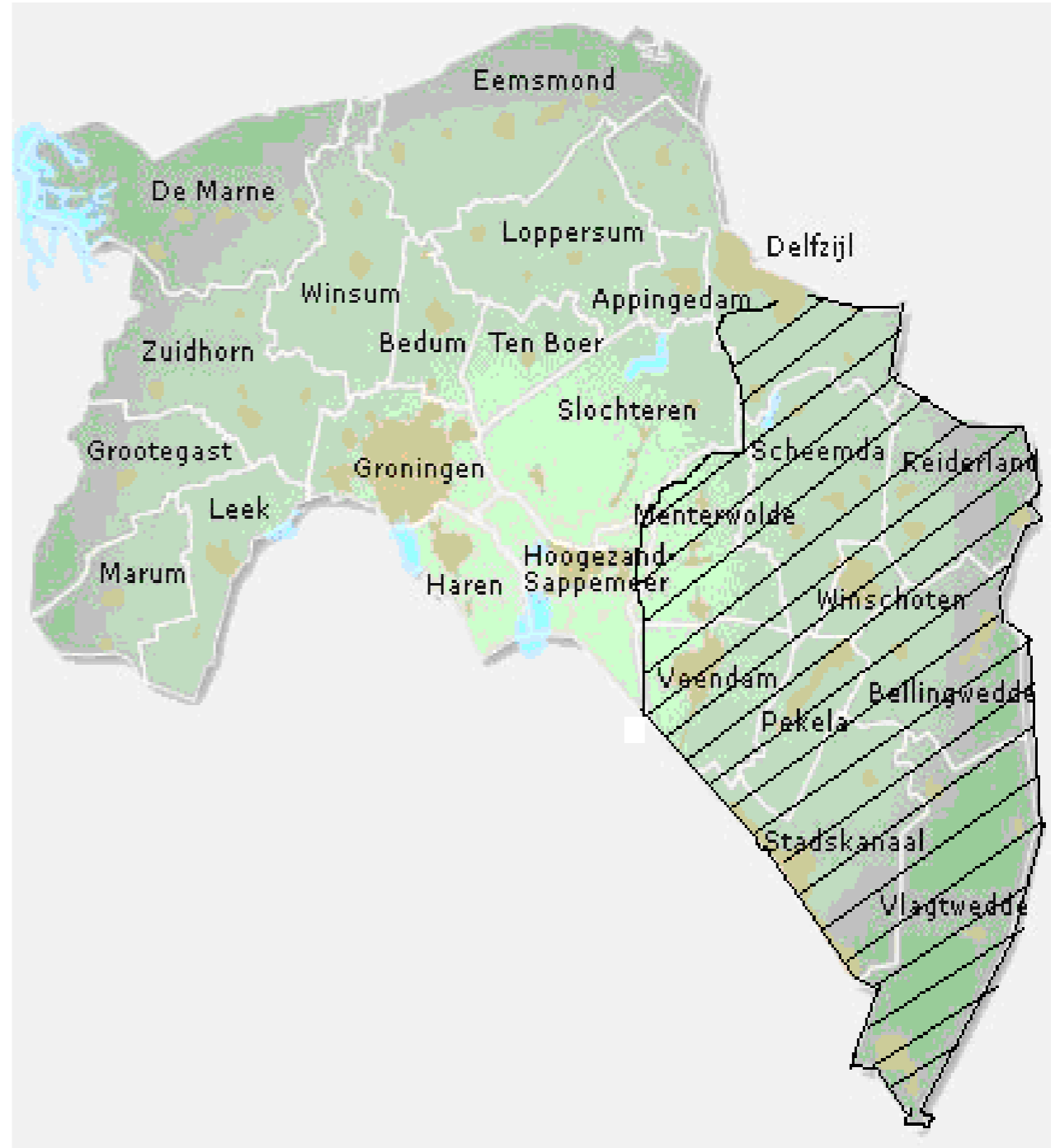
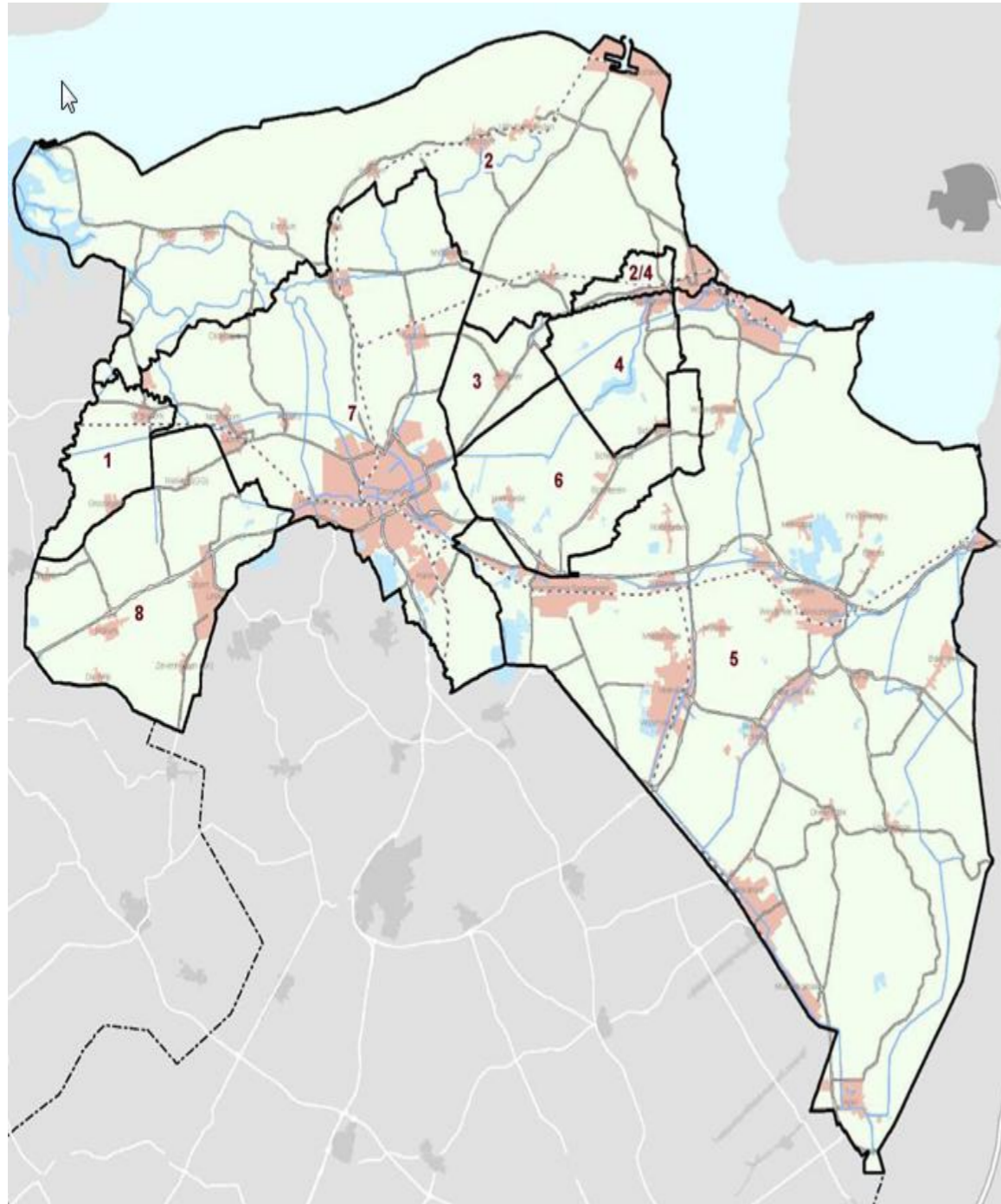




# Wie haben wir dass gemacht

## ► Die Planung





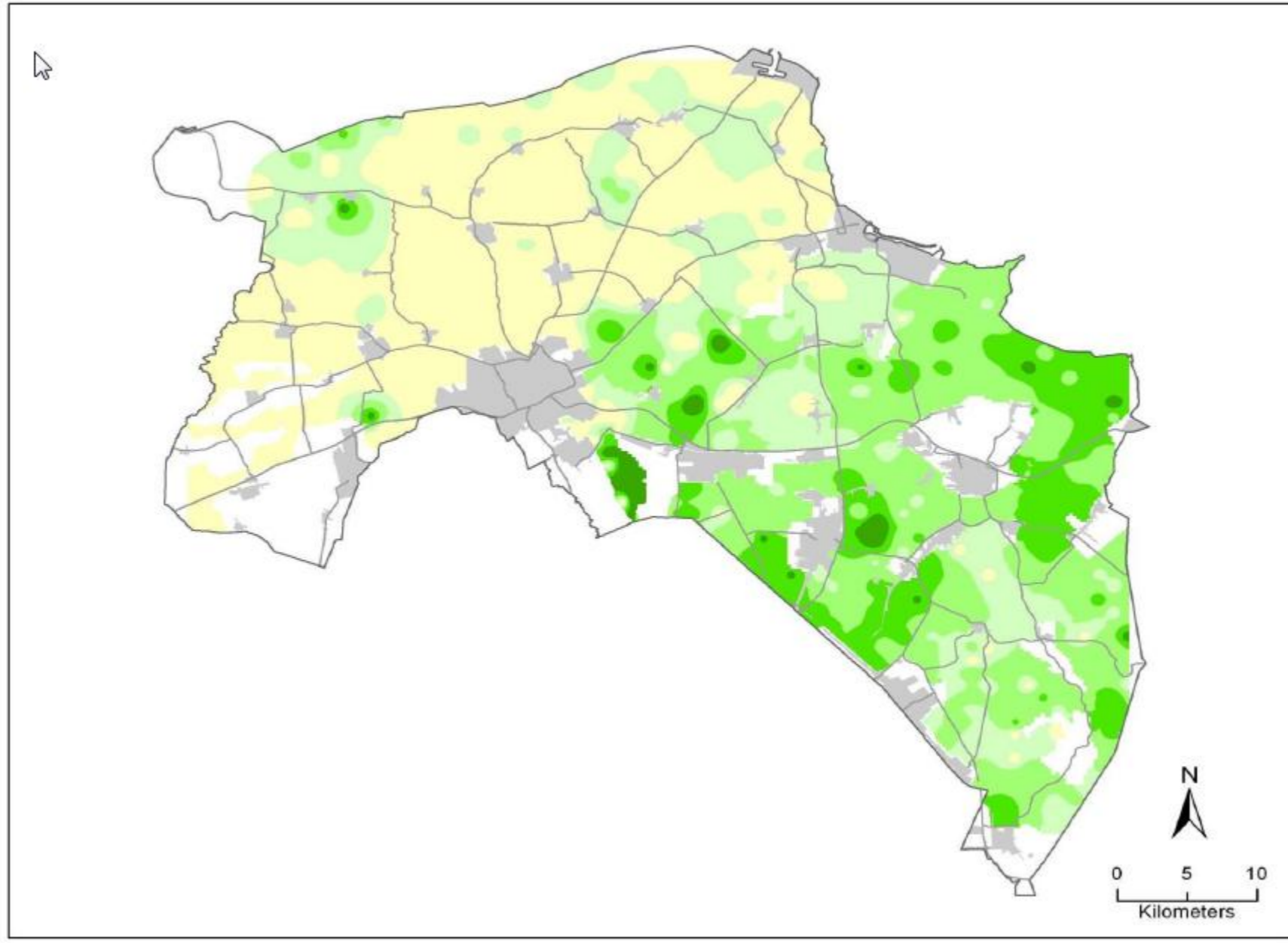


















**Akkervogelkernegebieden:**

	Code	Begrensde deelgebieden hectares totaal ca.	Percentages beheer	
			5%	10%
ANOG (klei fase 1)	1A, 2A	8.910	445	891
ANOG (klei fase 2)	1 B,C,2B; 5, 15, 16	8.917	446	892
ANOG (klei fase 3)	14	1.671,10	84	167
ANOG (Westerwolde fase 2)	4	1.141	57	114
ANOG (Westerwolde fase 3)	3	2.500	125	250
ANOG (Veenkoloniën fase 1)	7, 8A, 9	7.952	398	795
ANOG (Veenkoloniën fase 2)	6, 8B, 10, 11	4.013	201	401
<b>Totaal</b>		<b>35.103</b>	<b>1.755</b>	<b>3.510</b>

Fase 1 843 1.686

Fase 2 703 1.407

Fase 3 209 417

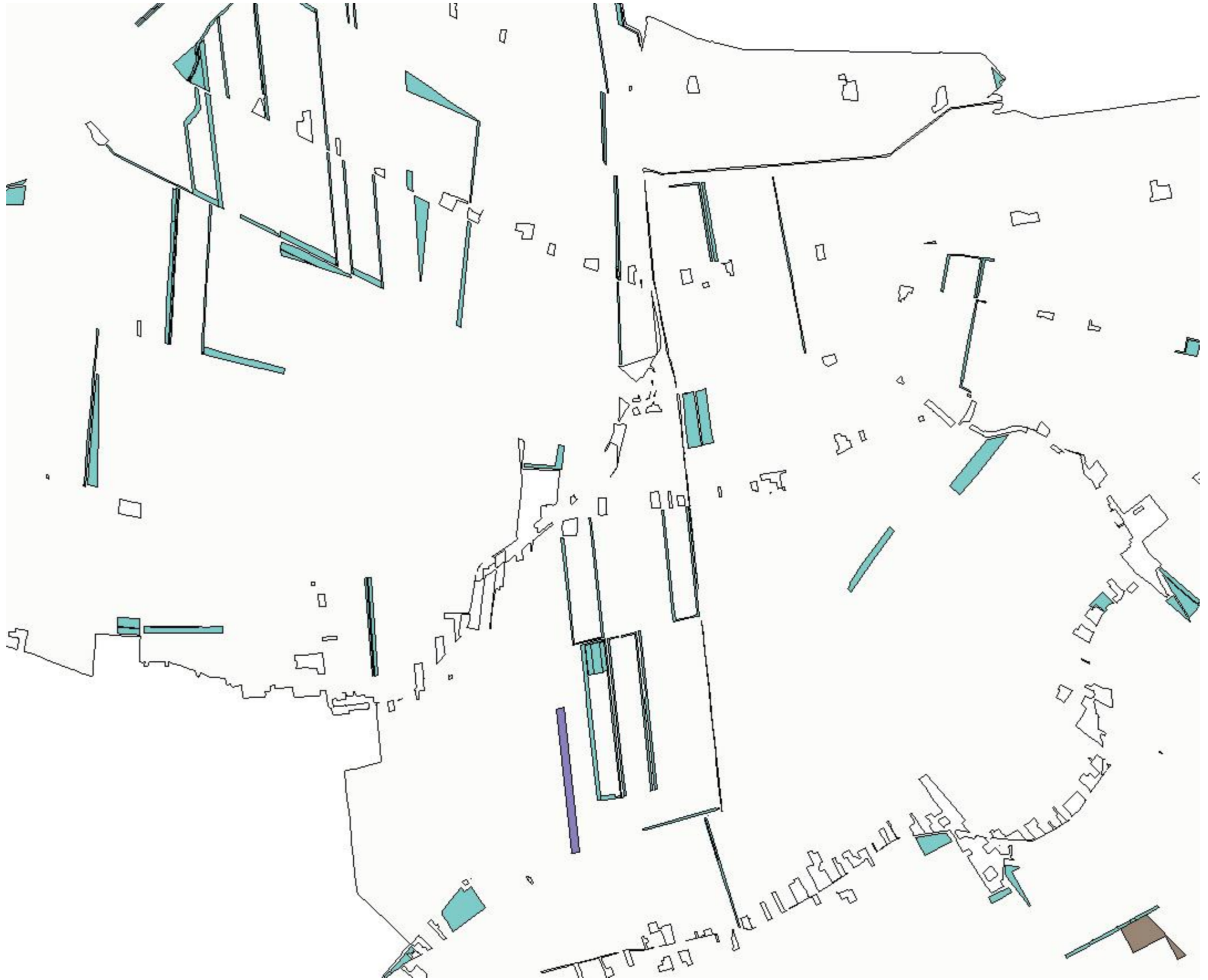
**Totaal** 1.755 3.510



# Wie haben wir dass gemacht

- ▶ Die Planung
- ▶ Die Bauer informieren
- ▶ Konsultation (sammeln Präferenz)
- ▶ Auf die karte projektieren

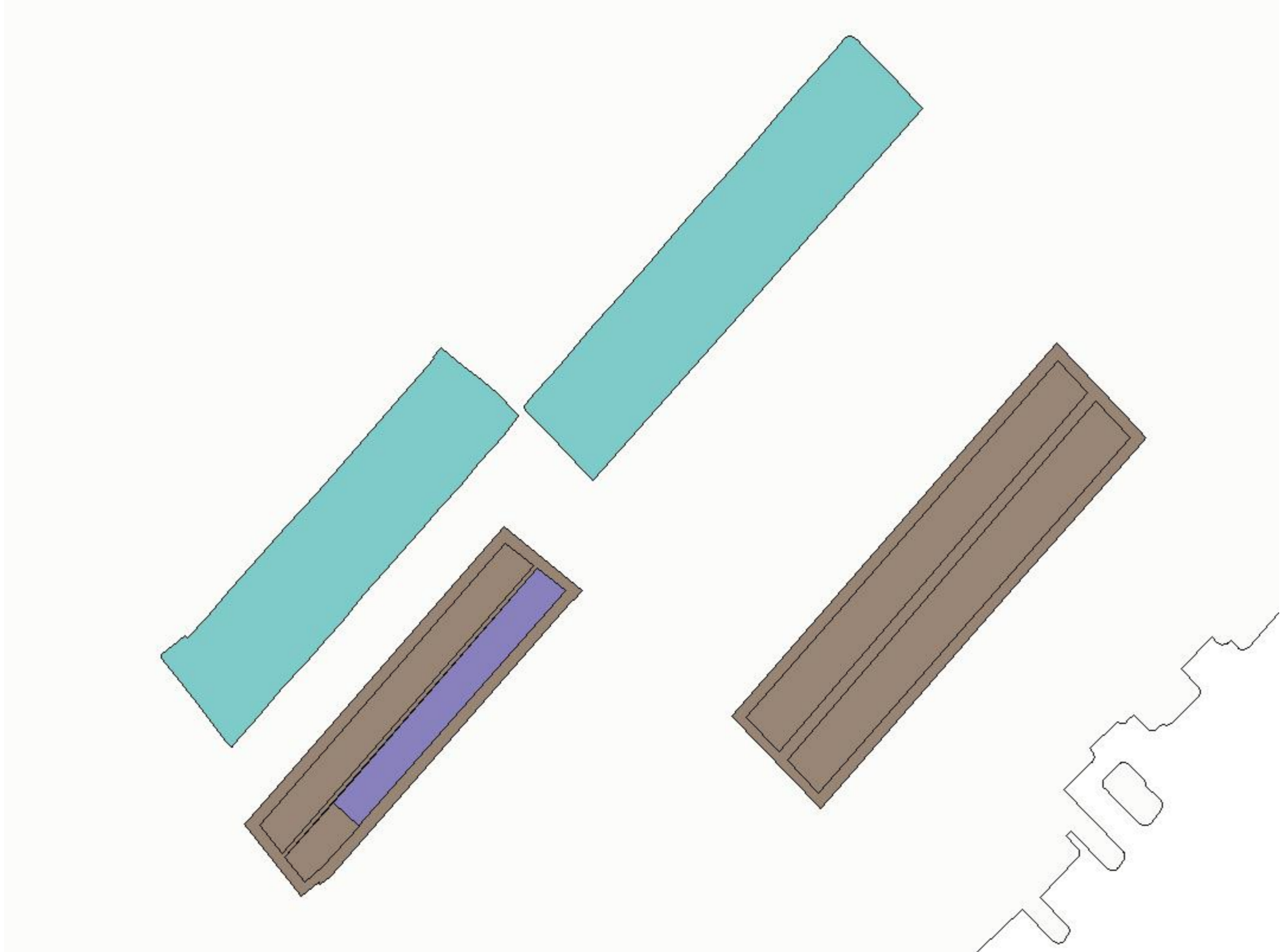














# Wie haben wir dass gemacht

- ▶ Die Planung
- ▶ Die Bauer informieren
- ▶ Konsultation (sammeln Präferenz)
- ▶ Auf die karte projektieren
- ▶ Kontrakte
- ▶ Kontrollieren im Feld







GIVE  
CYCLISTS  
SPACE





# Wie haben wir dass gemacht

- ▶ Die Planung
- ▶ Die Bauer informieren
- ▶ Konsultation (sammeln Präferenz)
- ▶ Auf die karte projektieren
- ▶ Kontrakte
- ▶ Kontrollieren im Feld
- ▶ Zahlen



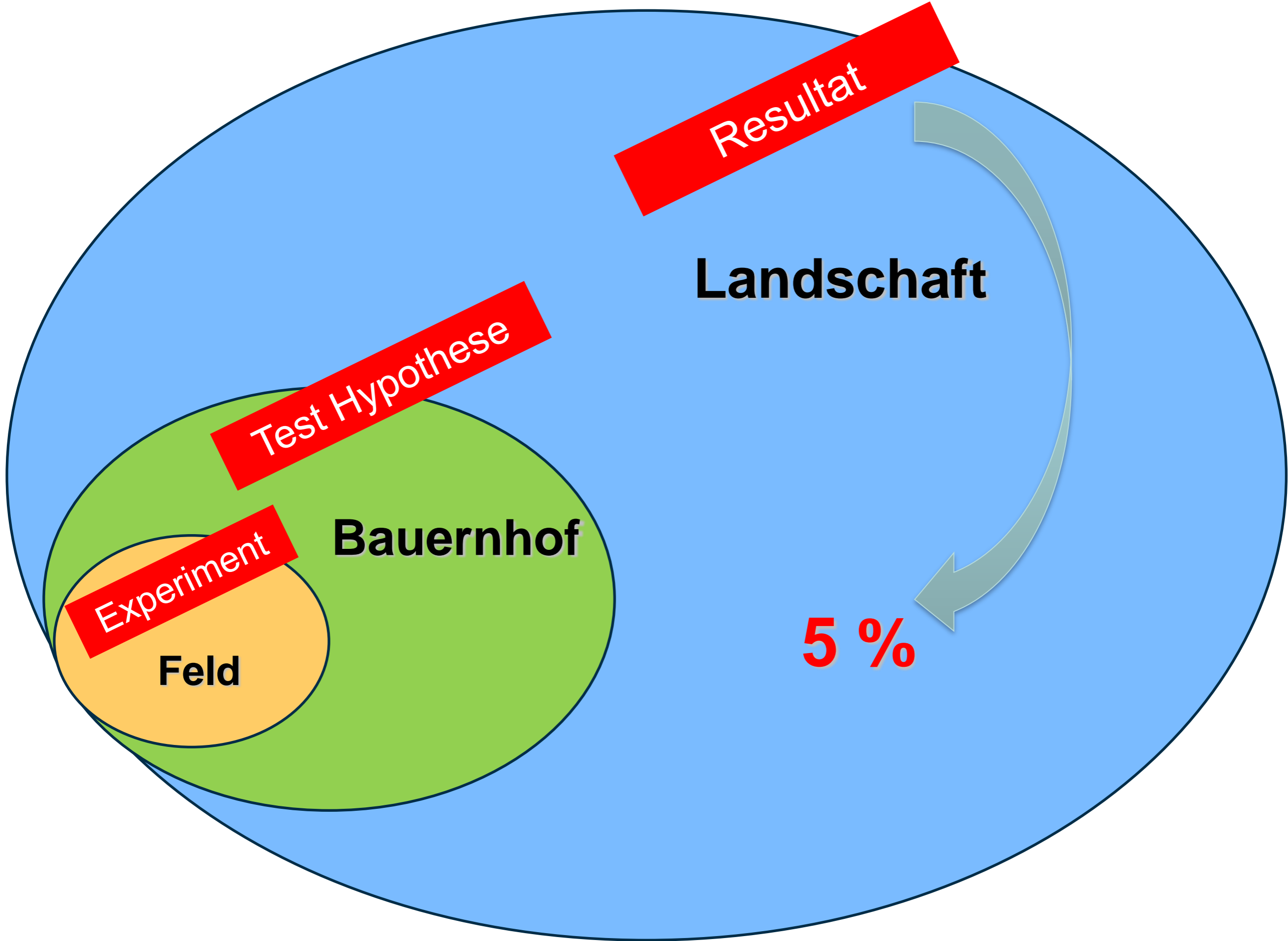
# Bedingungen

## Organisation:

- ▶ Größe
- ▶ Professionalität
- ▶ Überblick und Beherrschung haben
- ▶ **Glaubwürdigkeit**
- ▶ Gute Geschäftsführung und Mitarbeiter
- ▶ Flexibel
- ▶ Sachverstand !!!!!!!!!!!!!







**Resultat**

**Landschaft**

**Test Hypothese**

**Bauernhof**

**Experiment**

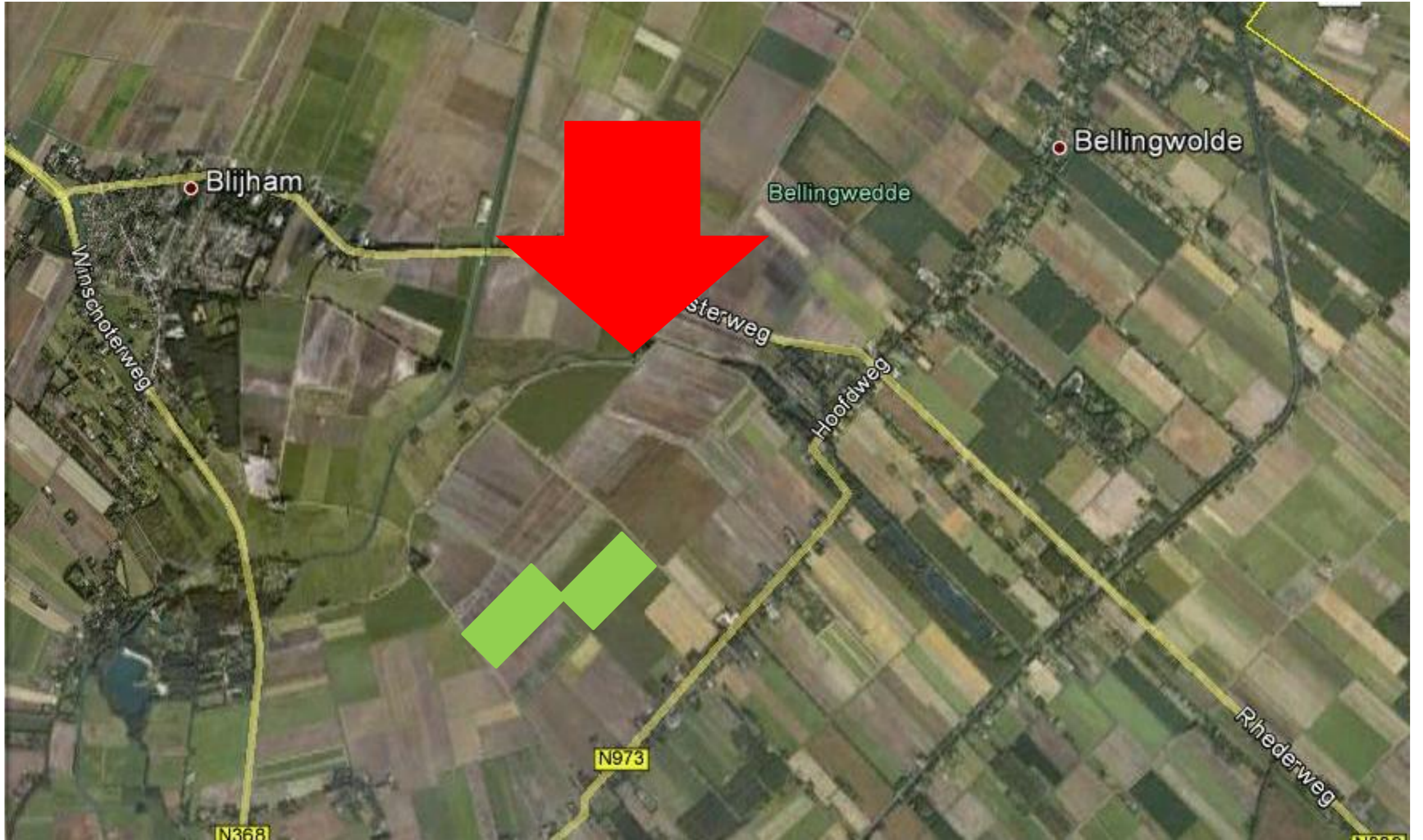
**Feld**

**5 %**









Blijham

Bellingwolde

Bellingwedde

Wimschoterweg

sterweg

Hoofdweg

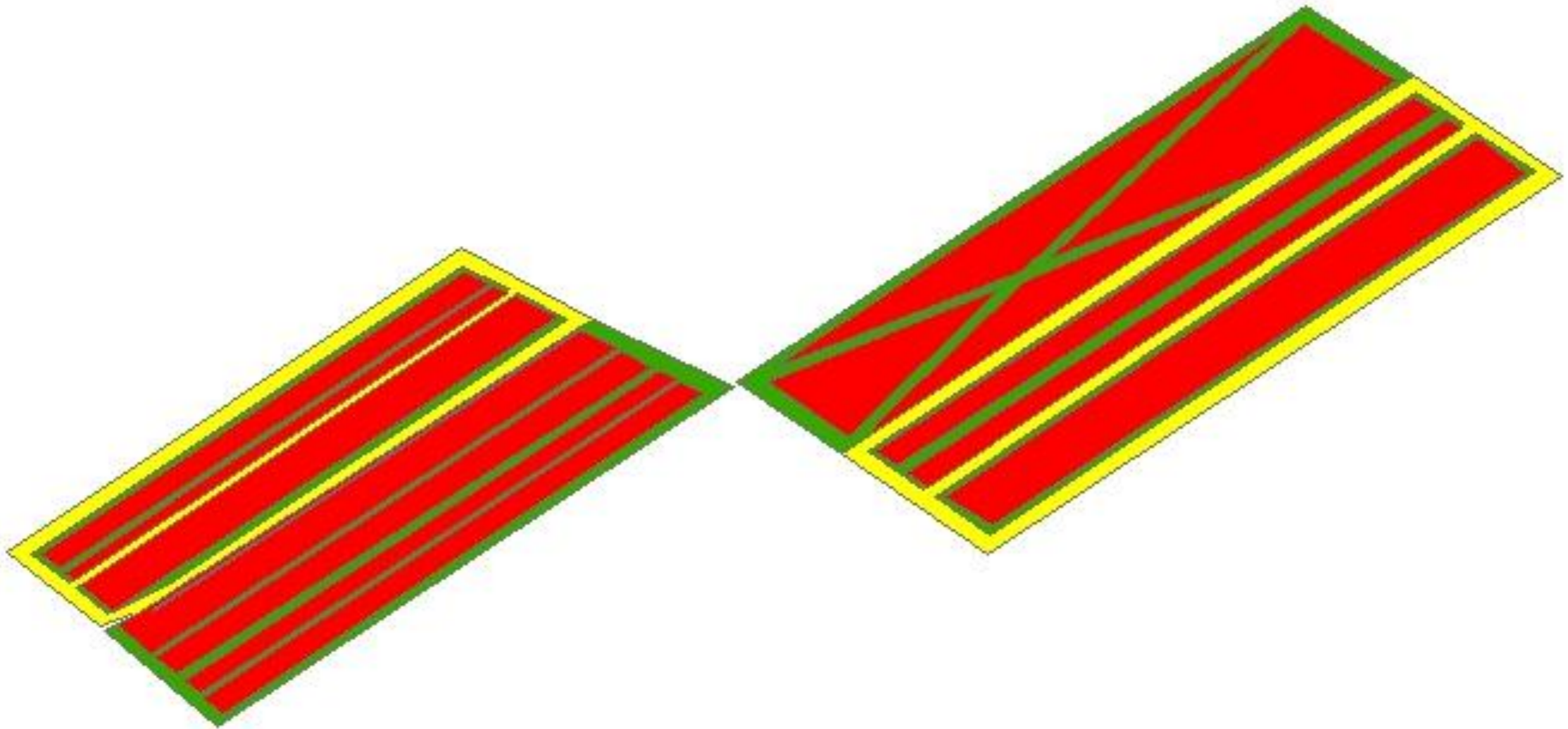
Rhederweg

N368

N973



# Vriescheloër Vennen











no  
nu

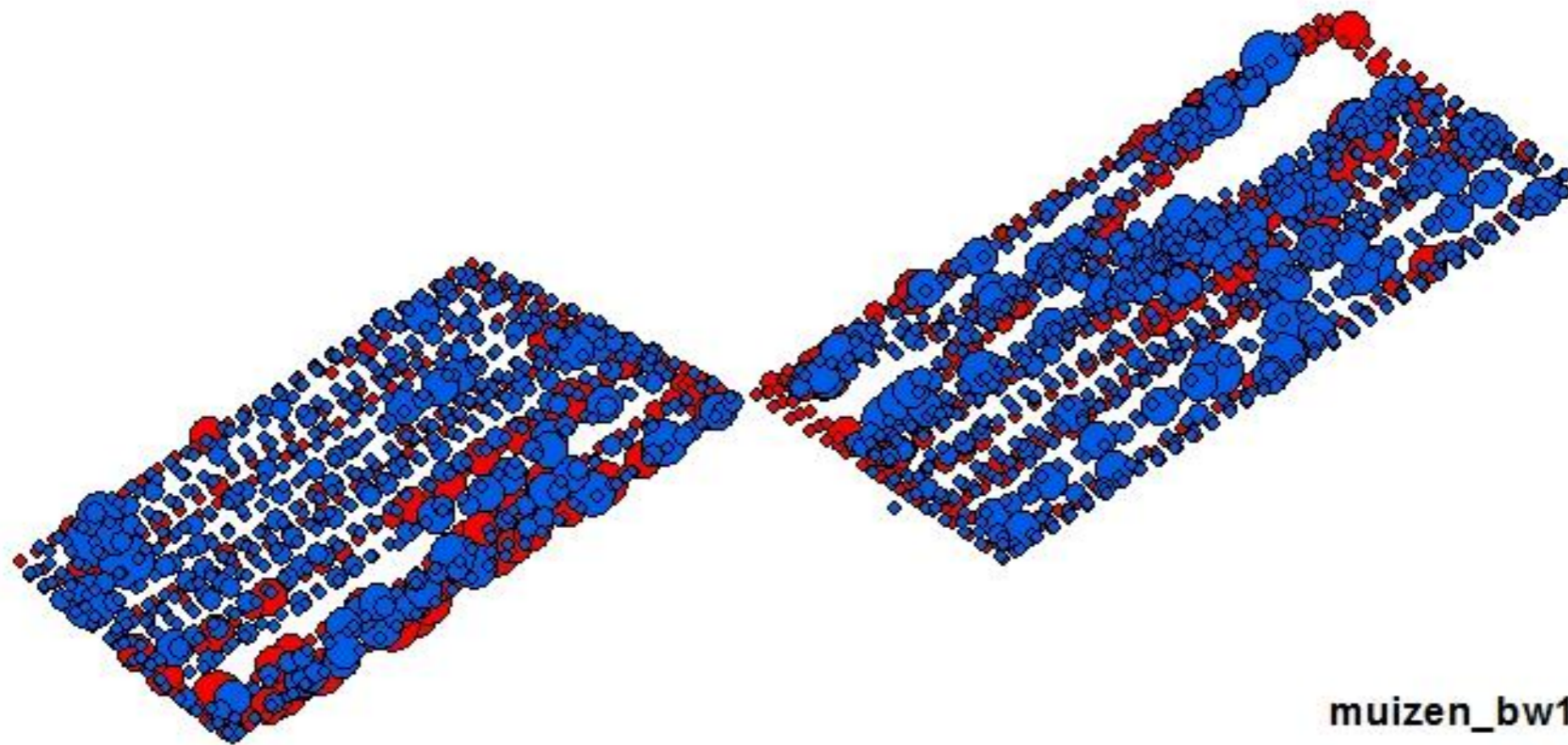


	<b>braak</b>	<b>luzerne</b>	<b>Total</b>
<b>Bisschopsweg</b>	764	263	1027
1	285	115	400
2	479	148	627
<b>Polderweg</b>	878	433	1311
1	376	214	590
2	502	219	721
<b>Total</b>	1642	696	<b>2338</b>



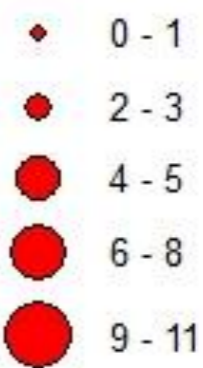






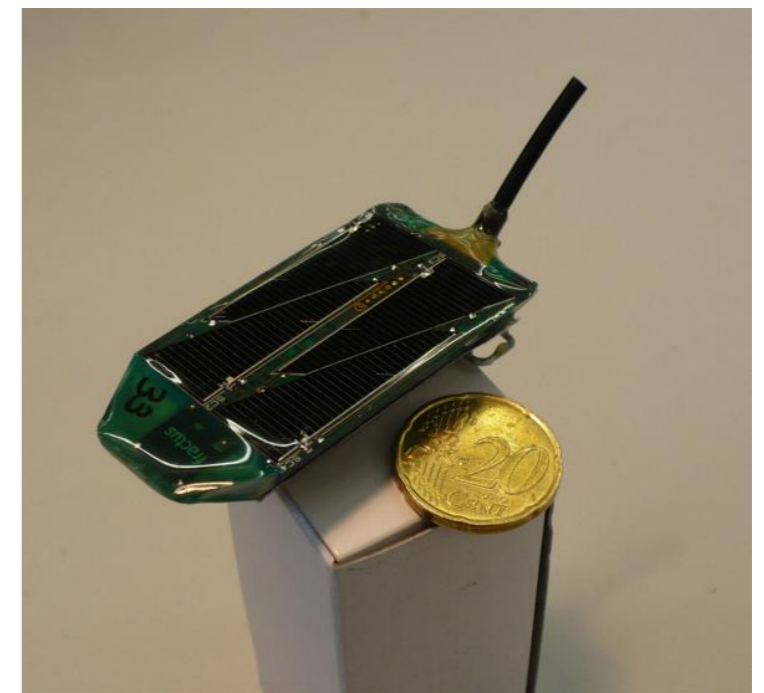
**muizen\_bw1**

**active**





# UvA Bird Tracking System



© Harold van der Meer



# GPS-Loggers







6/14/2012 10:59 pm

Polderweg

Bischopsweg

374 m

© 2009 GeoBasis-DE/BKG  
© 2012 Google  
Image © 2012 Aerodata International Surveys

Go

Imagery Date: 1/1/2005 2005

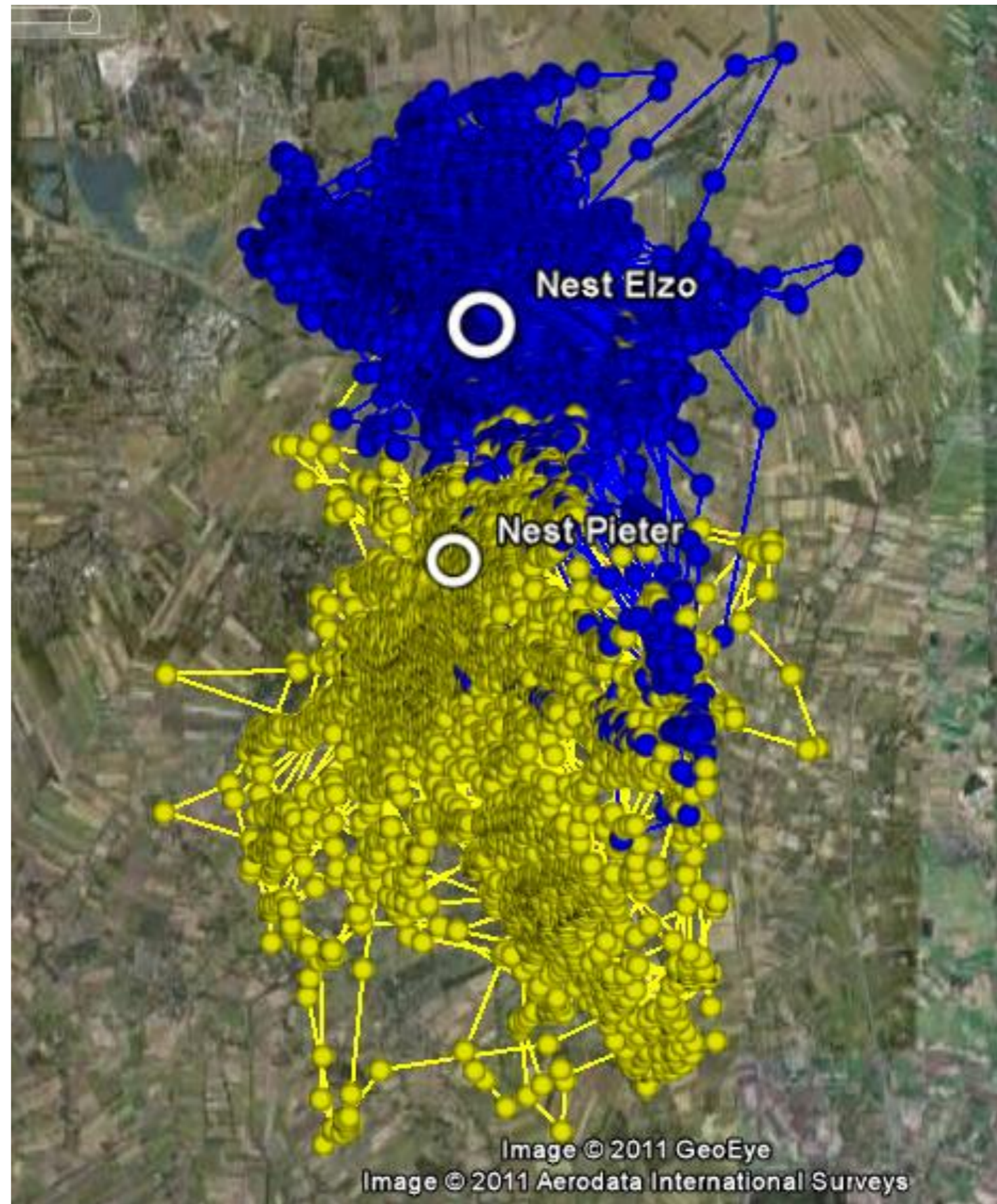
lat 53.087003° lon 7.114180° elev -3 m



data



4.5  
km









7/11/2011 11:37:18 am

# Blanco Weierd

2









# Mit dem Wissen wächst der Zweifel

Johann Wolfgang von Goethe



## Aktuelle Zustand

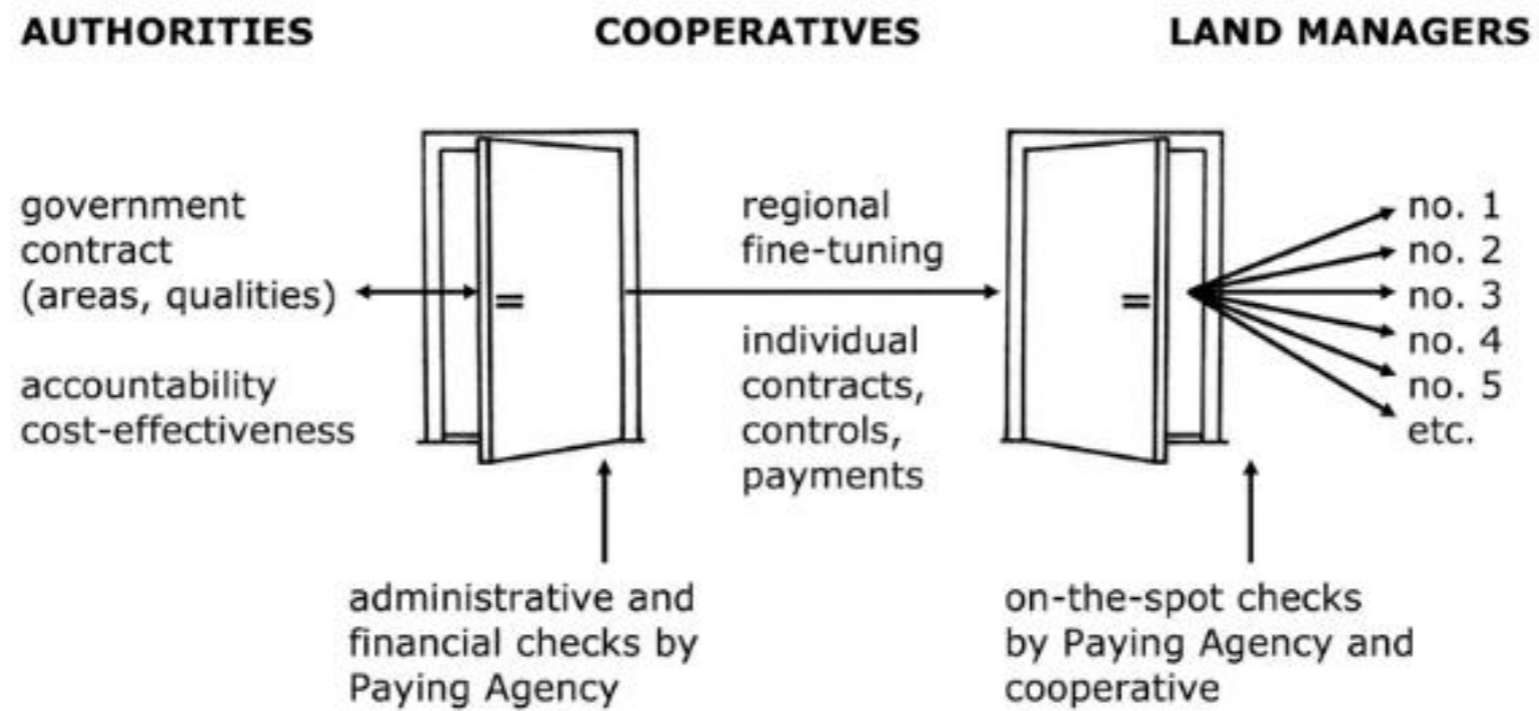
- ▶ 40 Gruppen
- ▶ Vordertür/Hintertür
- ▶ Und was macht ANOG      Ins feld  
   Im buro



40 Gruppen  
mit inbegriffen  
Agrar Natuur  
Vereine.



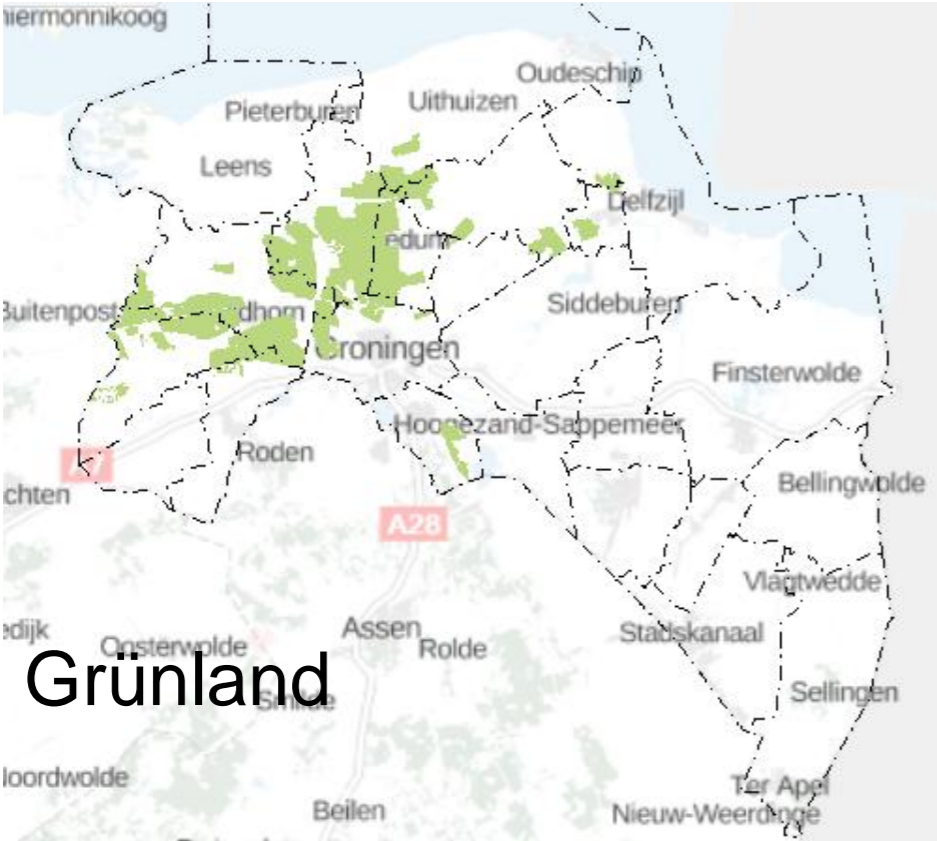




The "front door - back door system" of the Dutch agri-environment scheme with a key role for agri-environment cooperatives as final beneficiaries



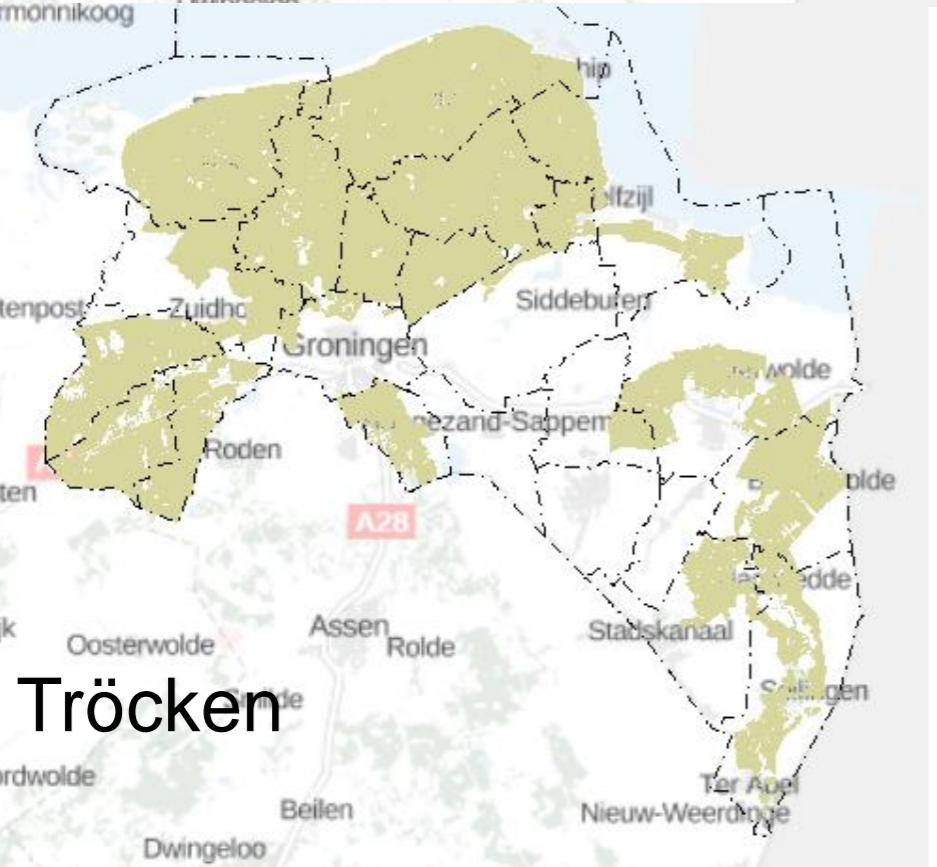
# Groningen



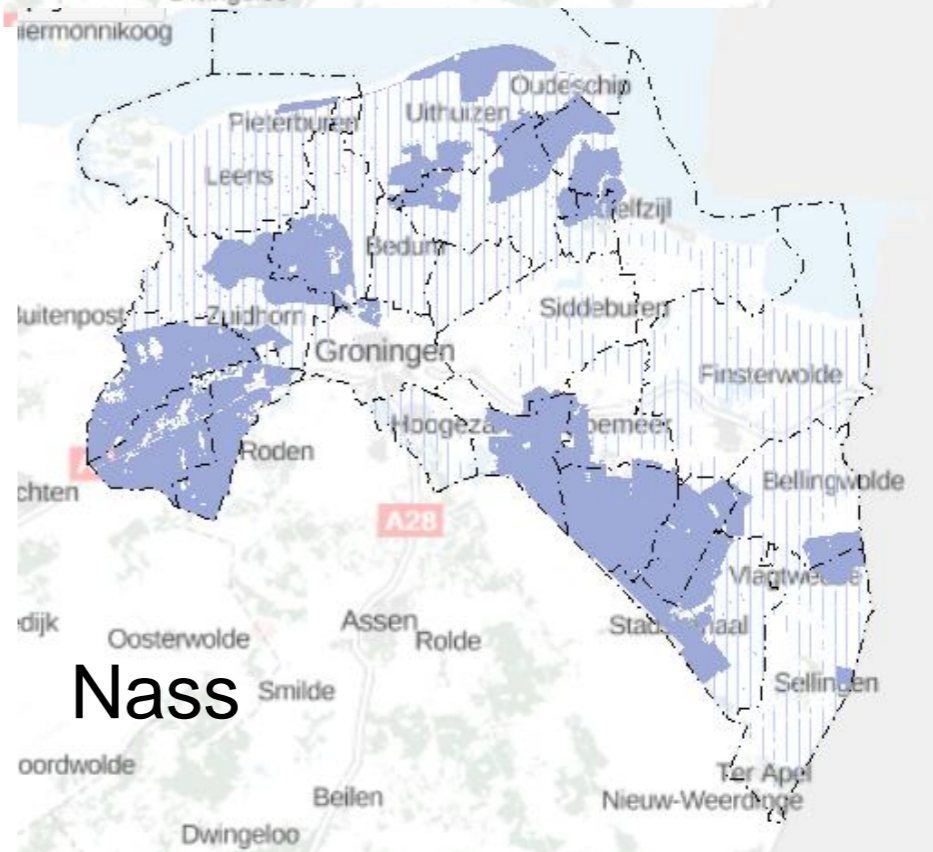
Grünland



Acker



Tröcken

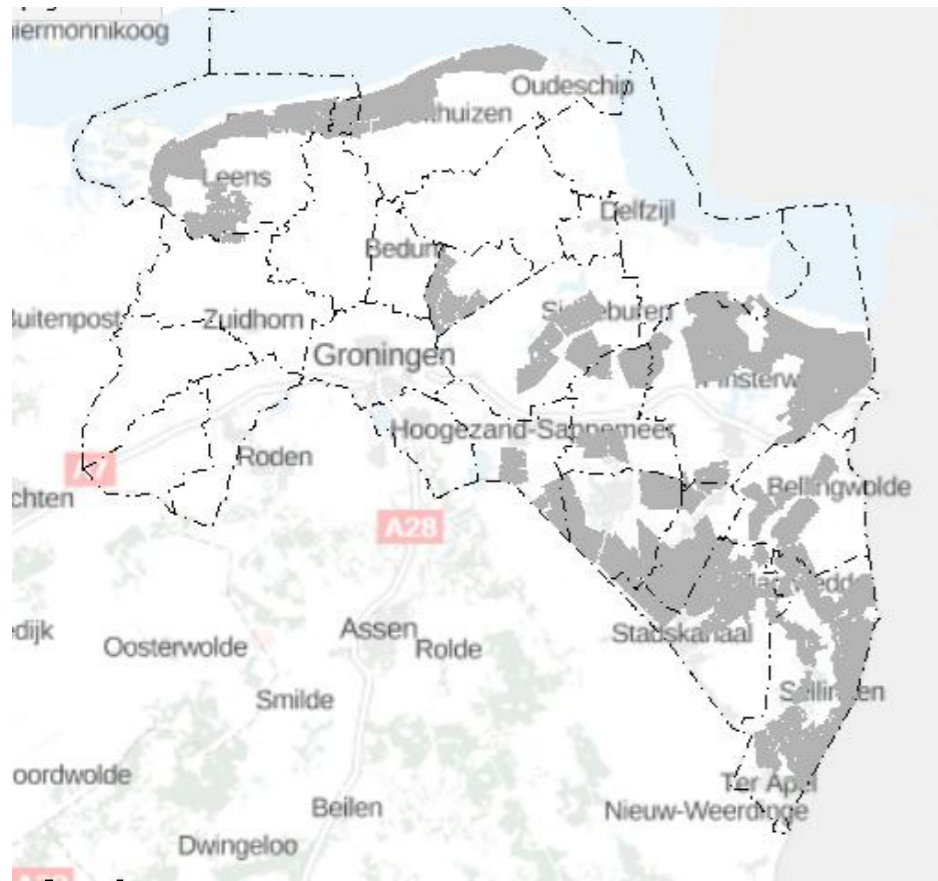


Nass

(Source: Province Groningen)



# Brüten



Acker





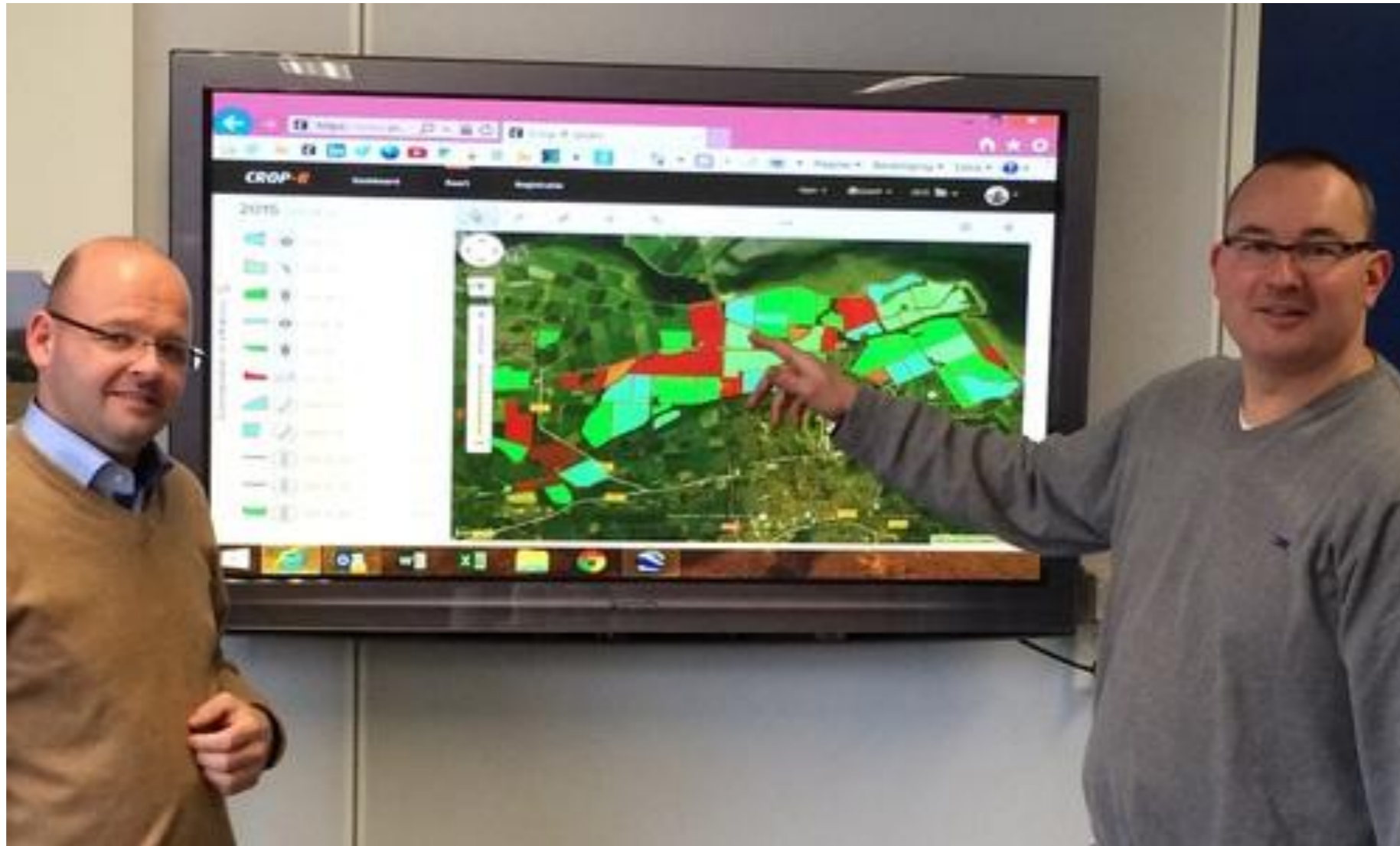
# Futter



Acker



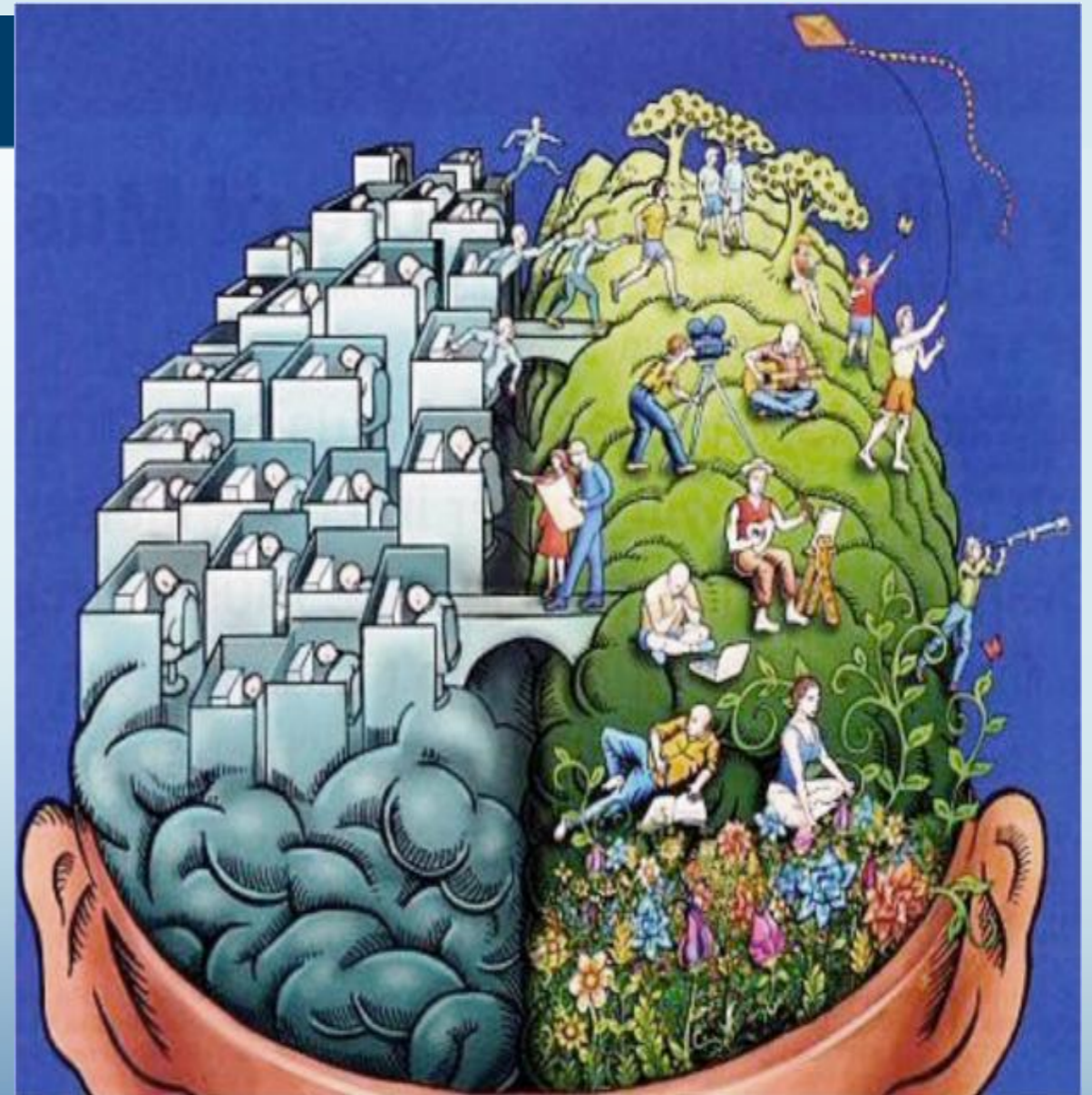






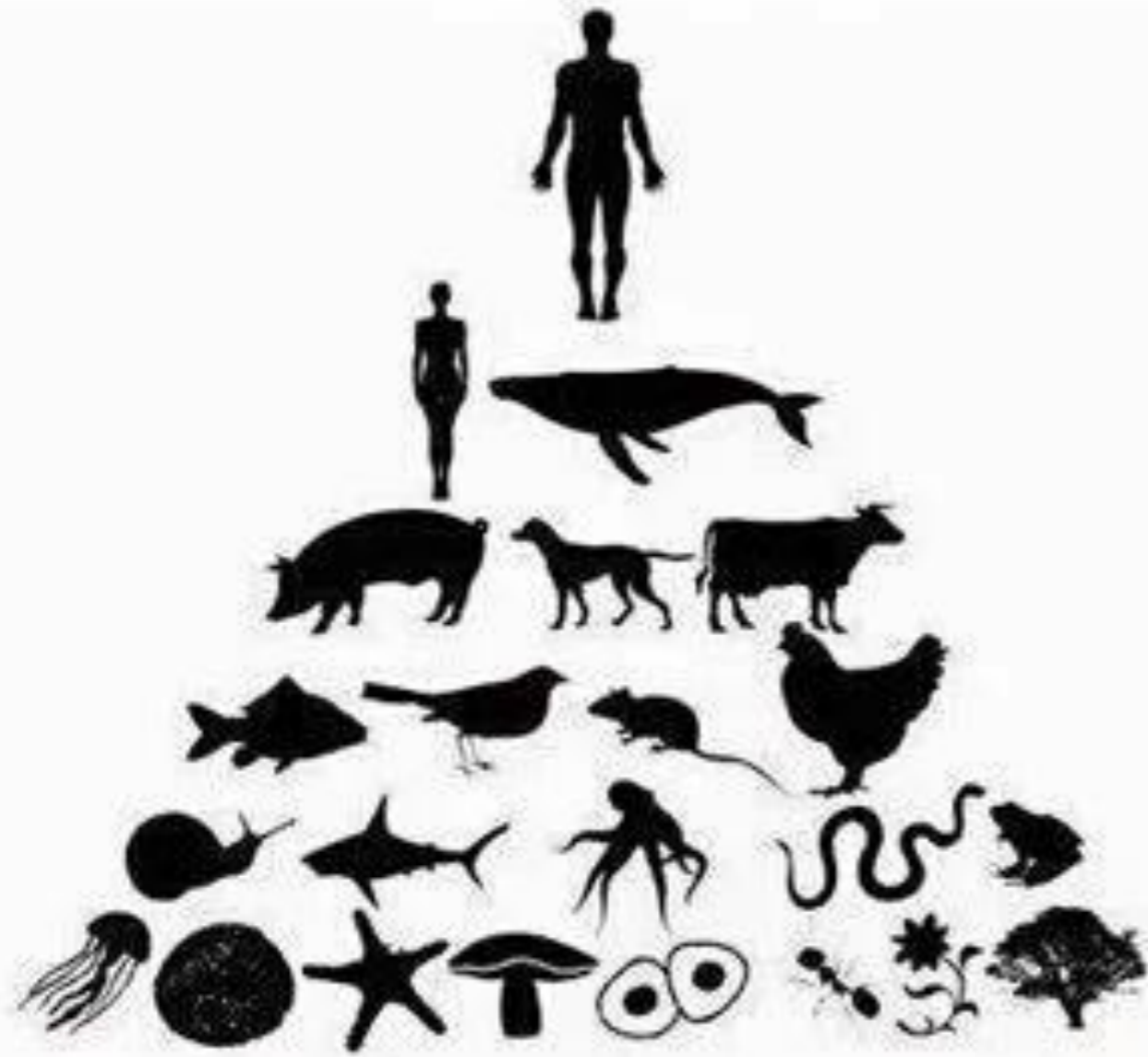
# Zukunft

▶ CAP





# EGO



# ECO





# Vielen Dank für Ihr Interesse!

