





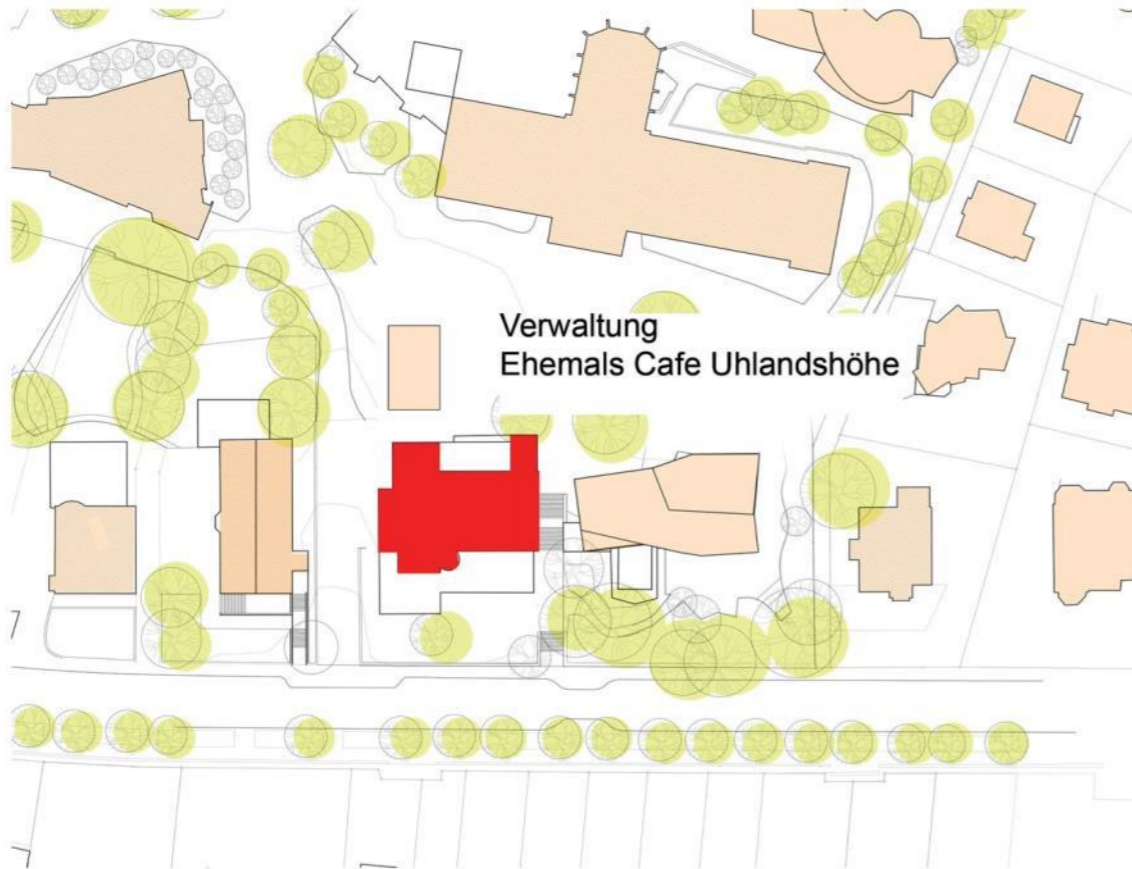
Lage des Grundstücks in der Stadt



Campus der Waldorfschule



Freiflächen Bestand

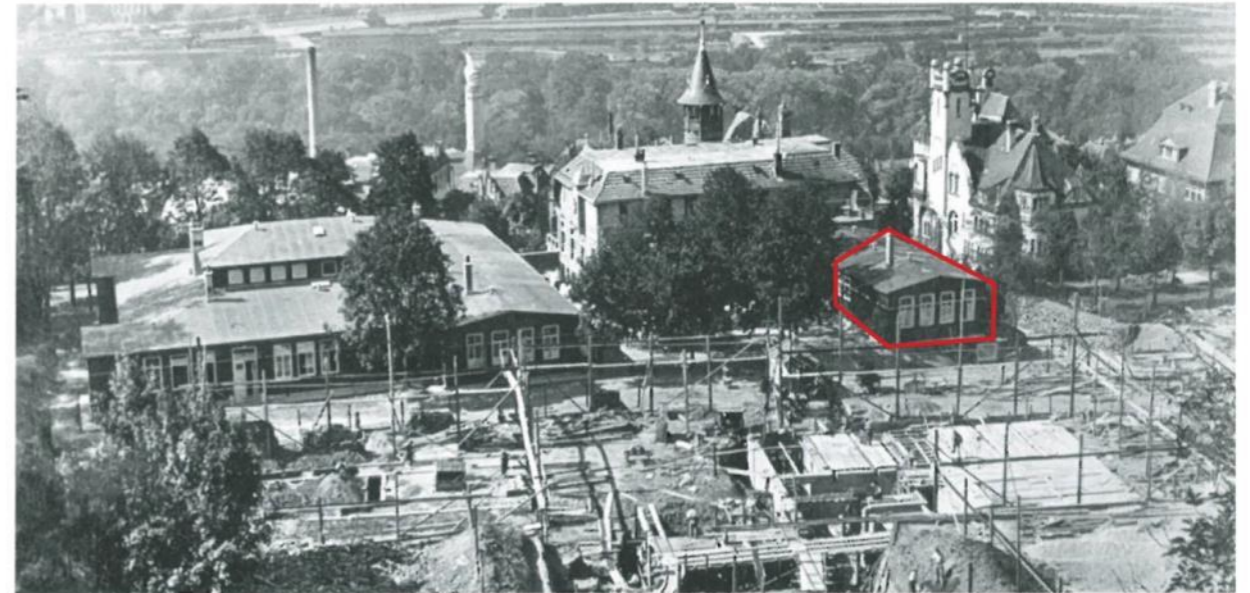
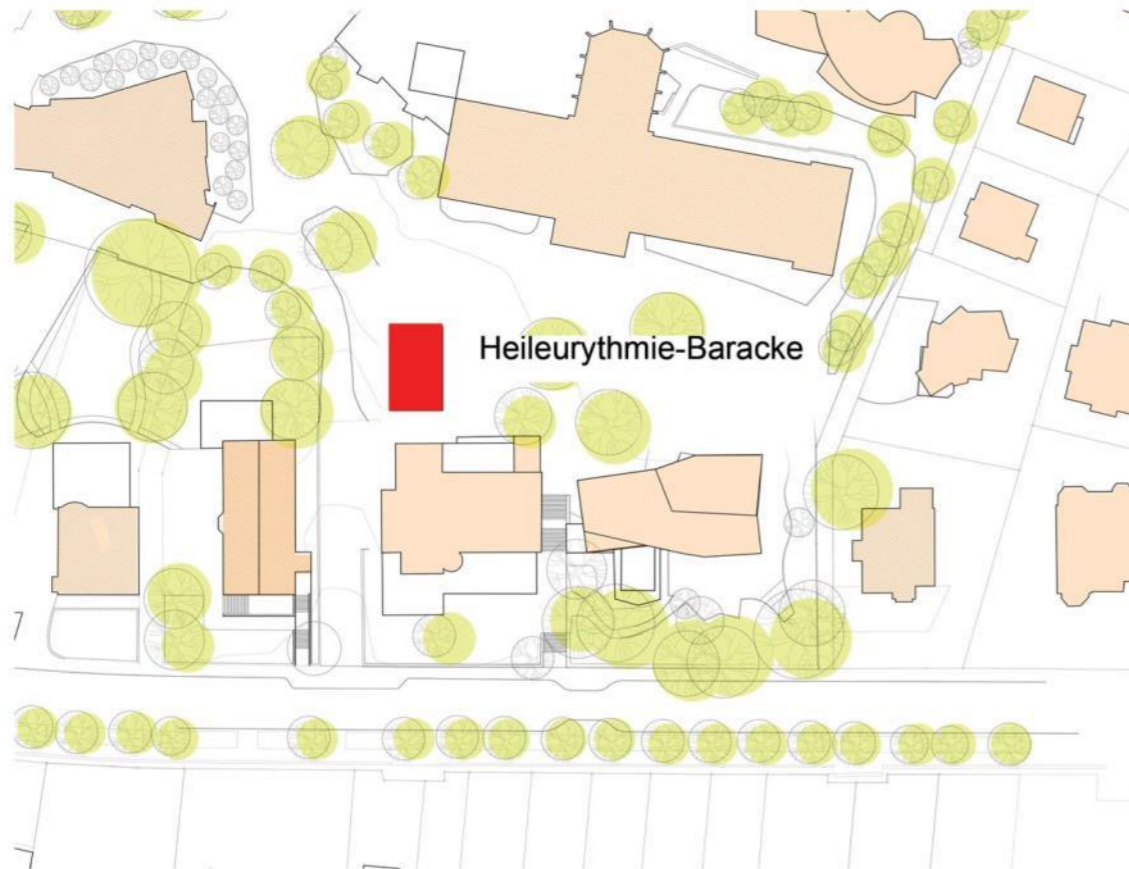


Cafe Uhlandshöhe 1899



Ehemals Cafe Uhlandshöhe

Altes Verwaltungsbäude/ altes Cafe Uhlandshöhe

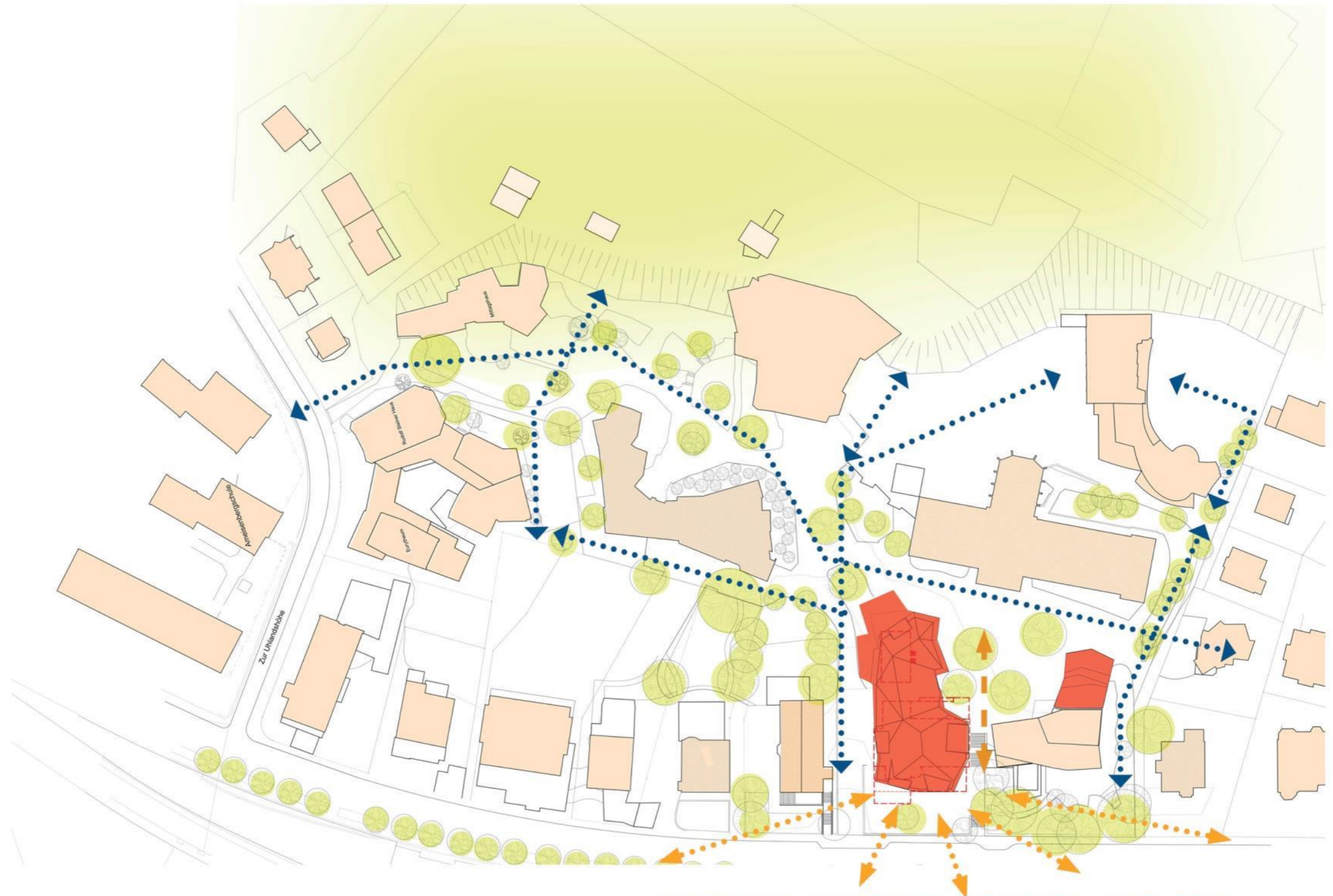


Hof-Baracke 1921



Heileurythmie-Barack 2015

„Baracke“



**NEUES GESICHT ZUR STADT**



Visuelle und physische Verbindungen



Bewahrung aller existierenden Freiflächen

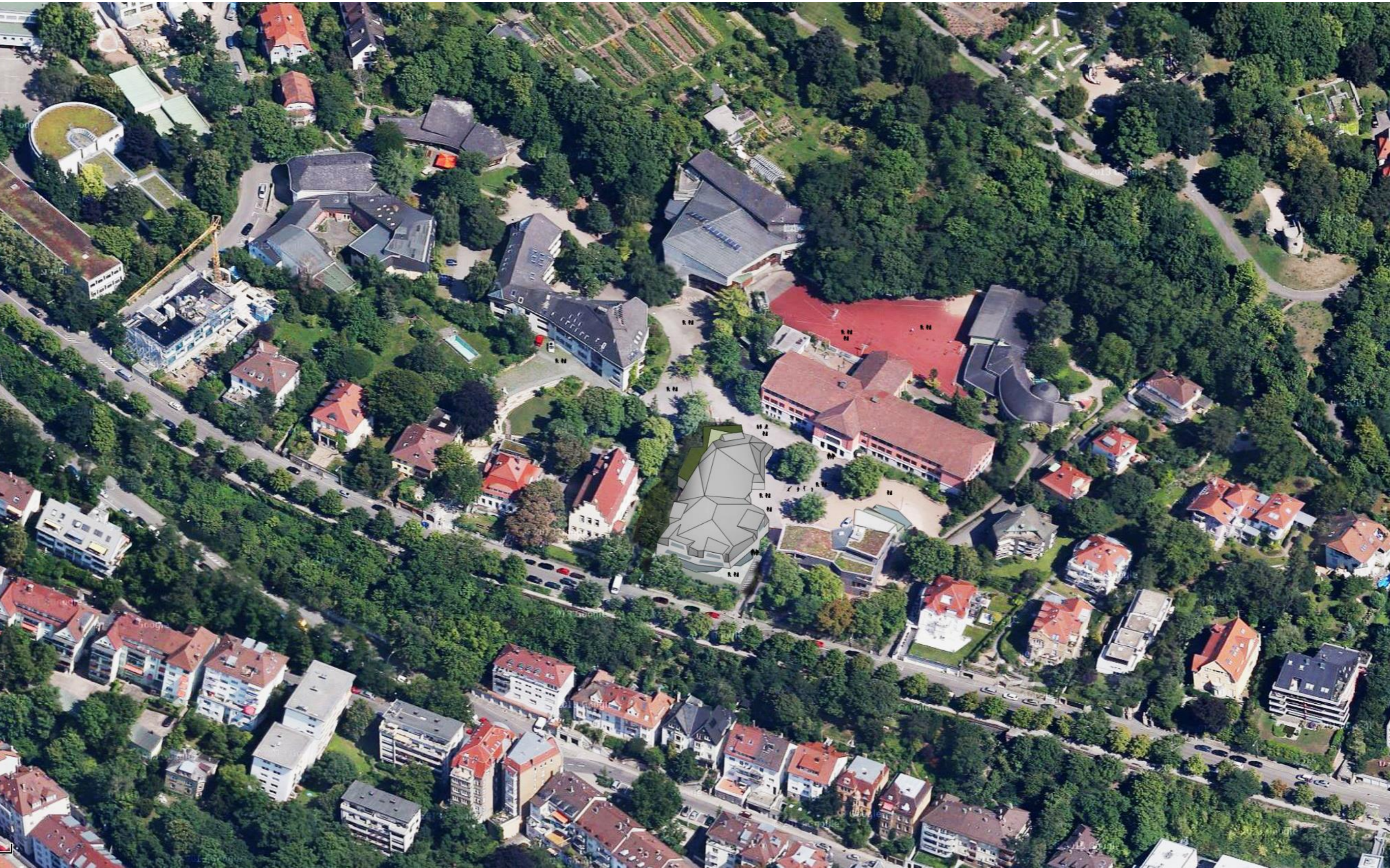




**Frischlufft**

**BEHNISCH ARCHITEKTEN**





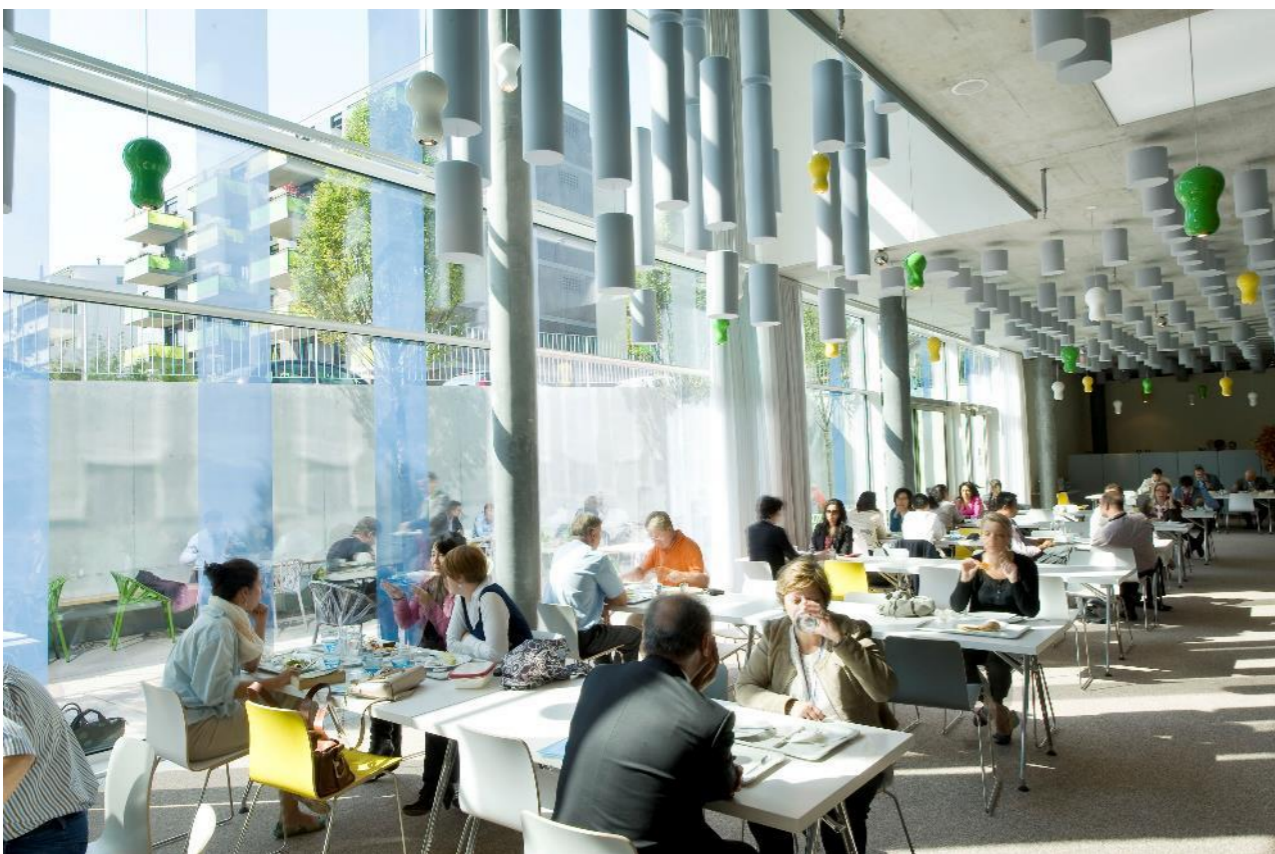
# Bestand



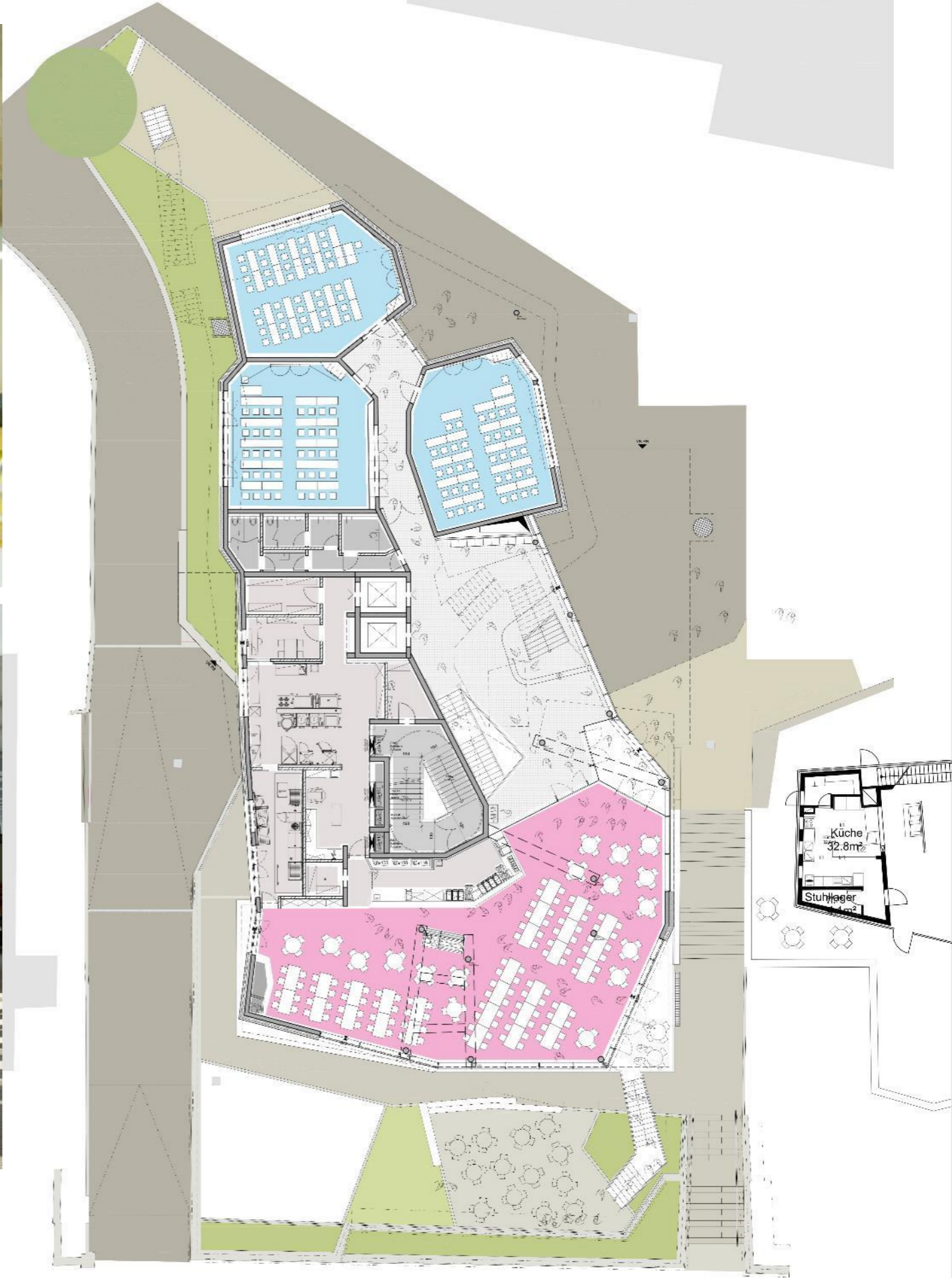
# Planung







Gymnasium, Ergolding  
WIPO, Genf  
Hofgeschoss





University of Baltimore, Baltimore USA



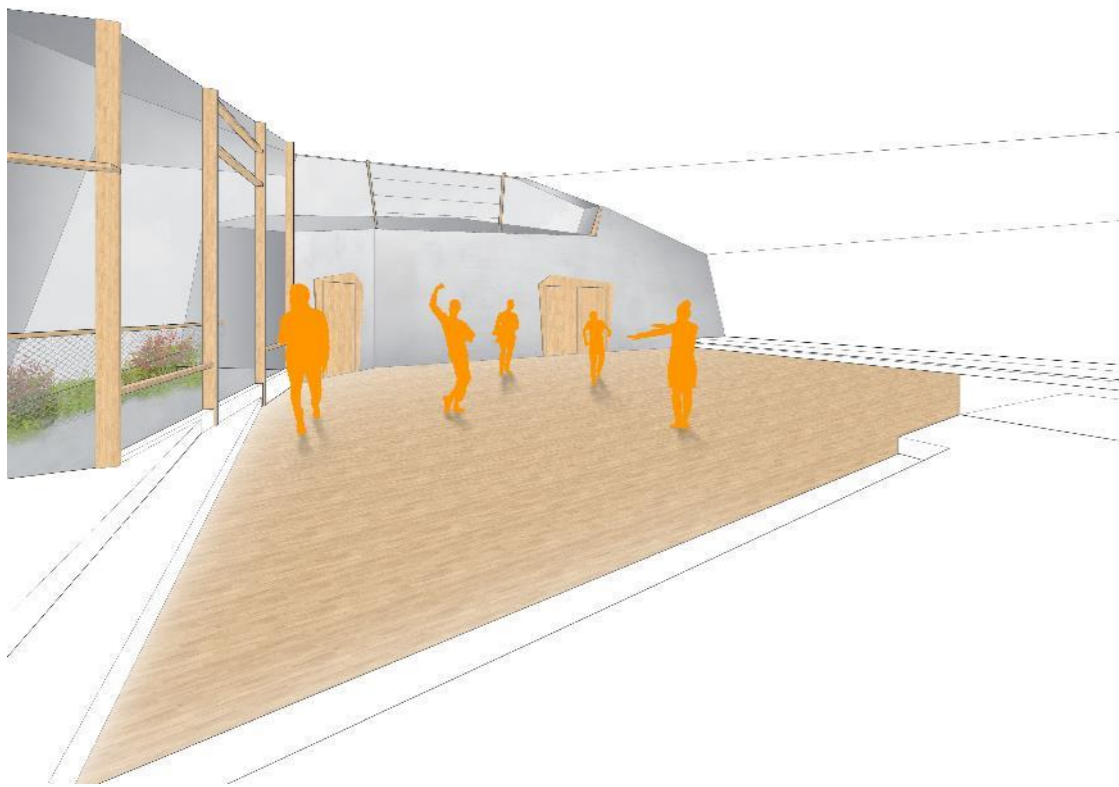
St. Benno Gymnasium, Dresden

1. Obergeschoss

BEHNISCH ARCHITEKTEN

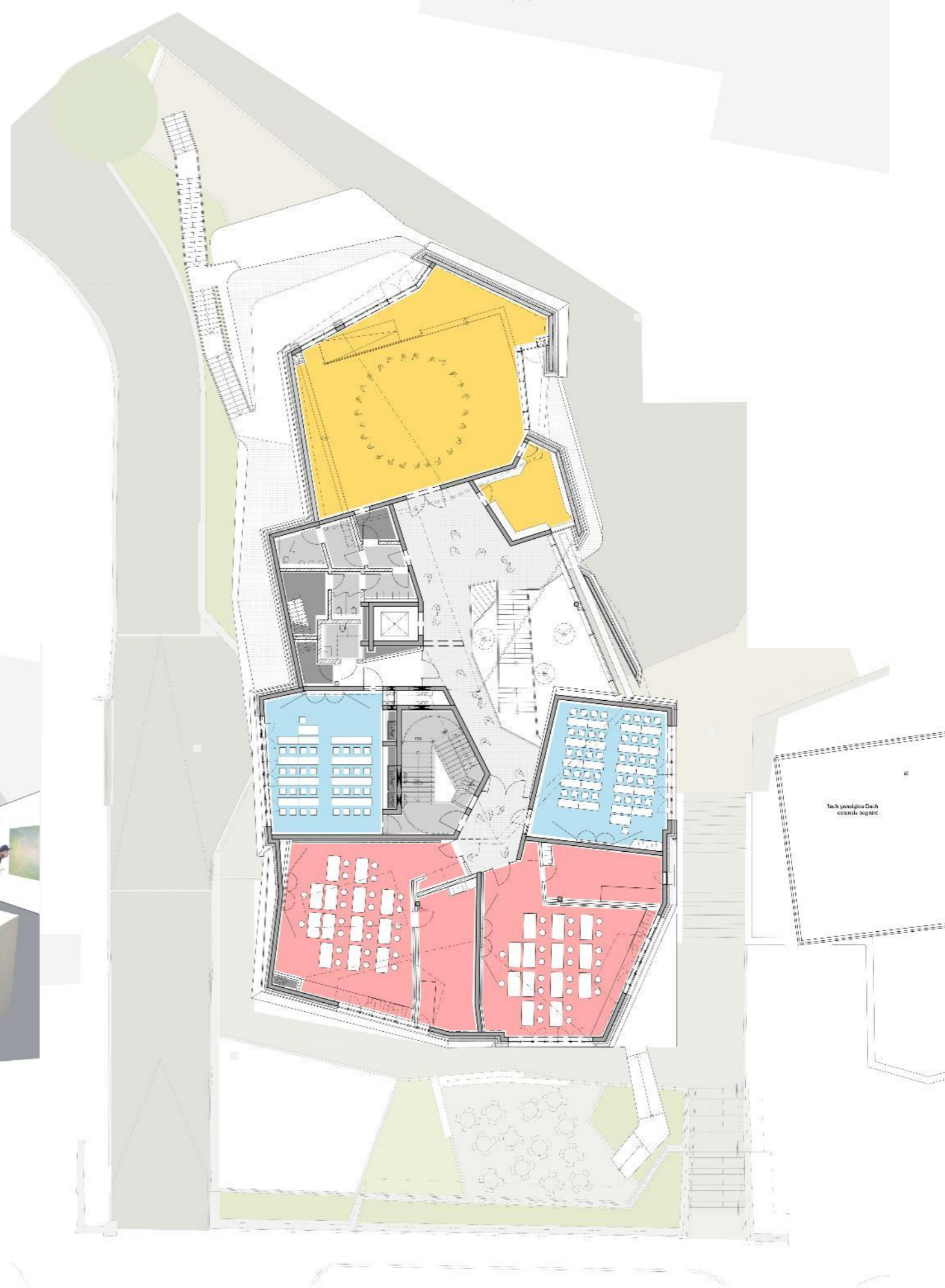


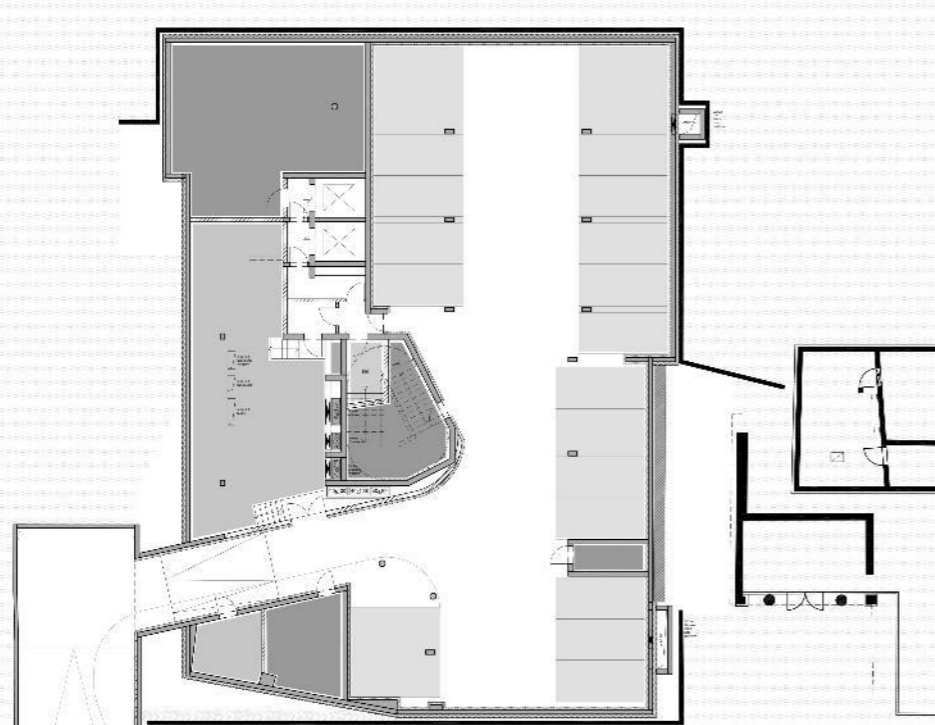




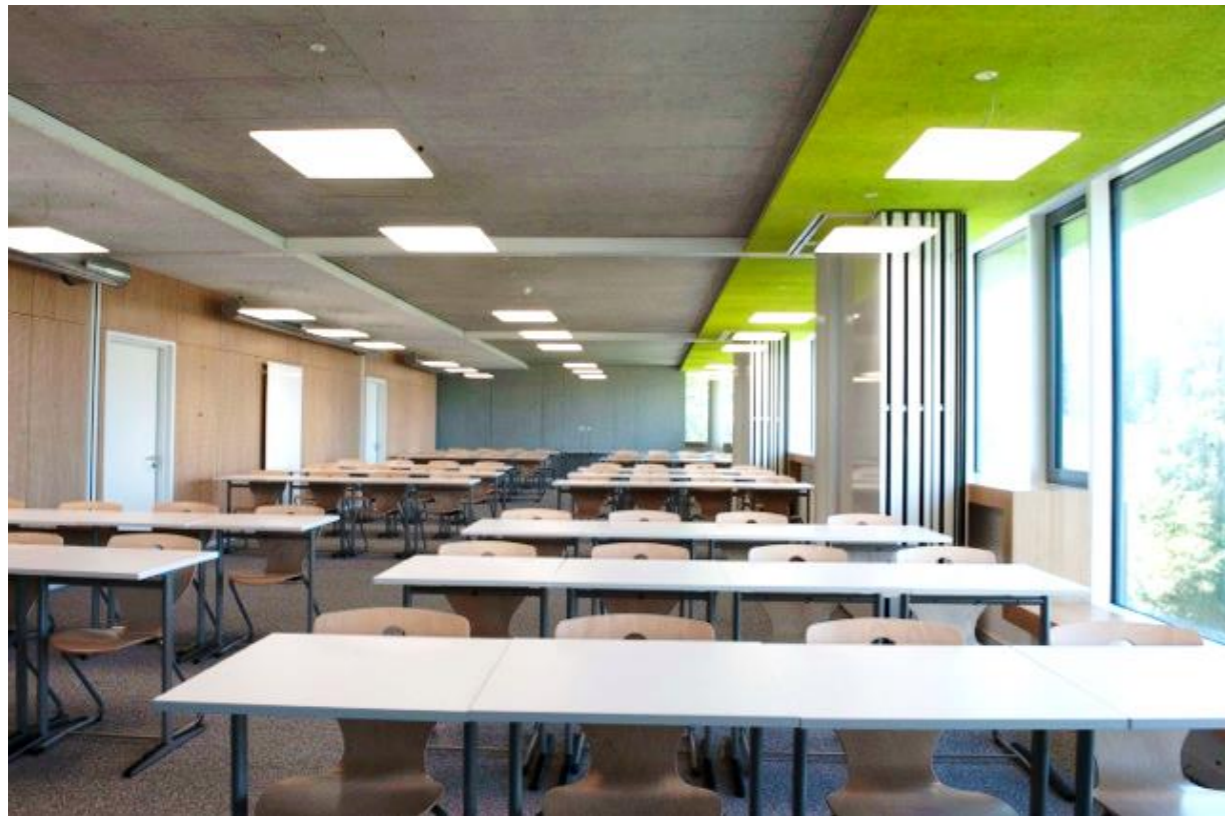
Perspektive Zeichensaal Nord

## 2. Obergeschoss



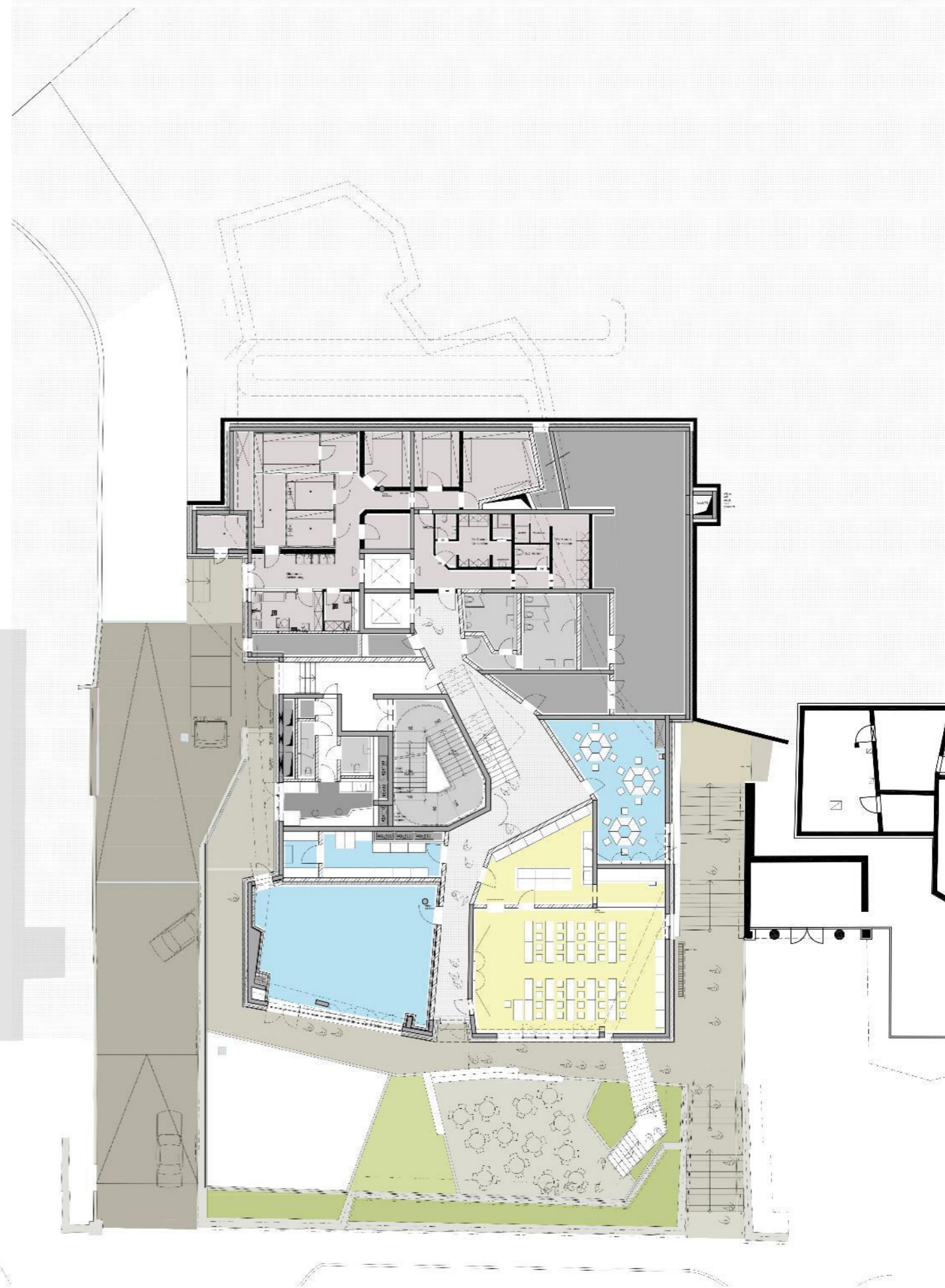


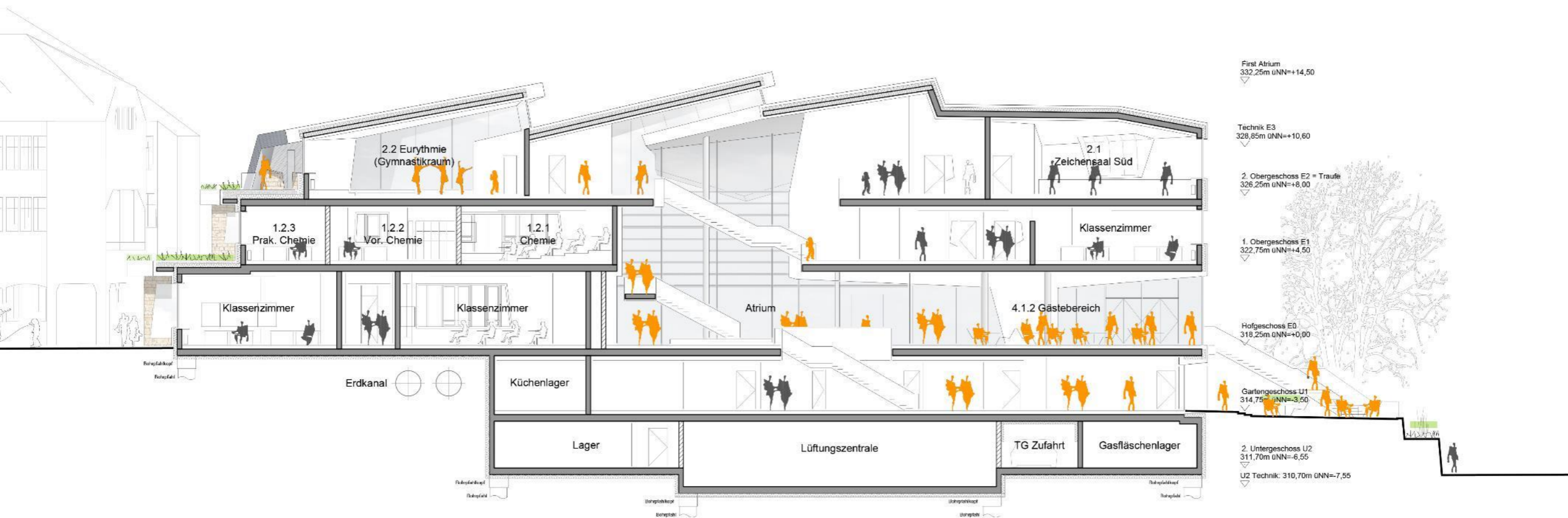
2. Untergeschoss: 22 Stellplätze, Technik, Lager



Gymnasium, Ergolding

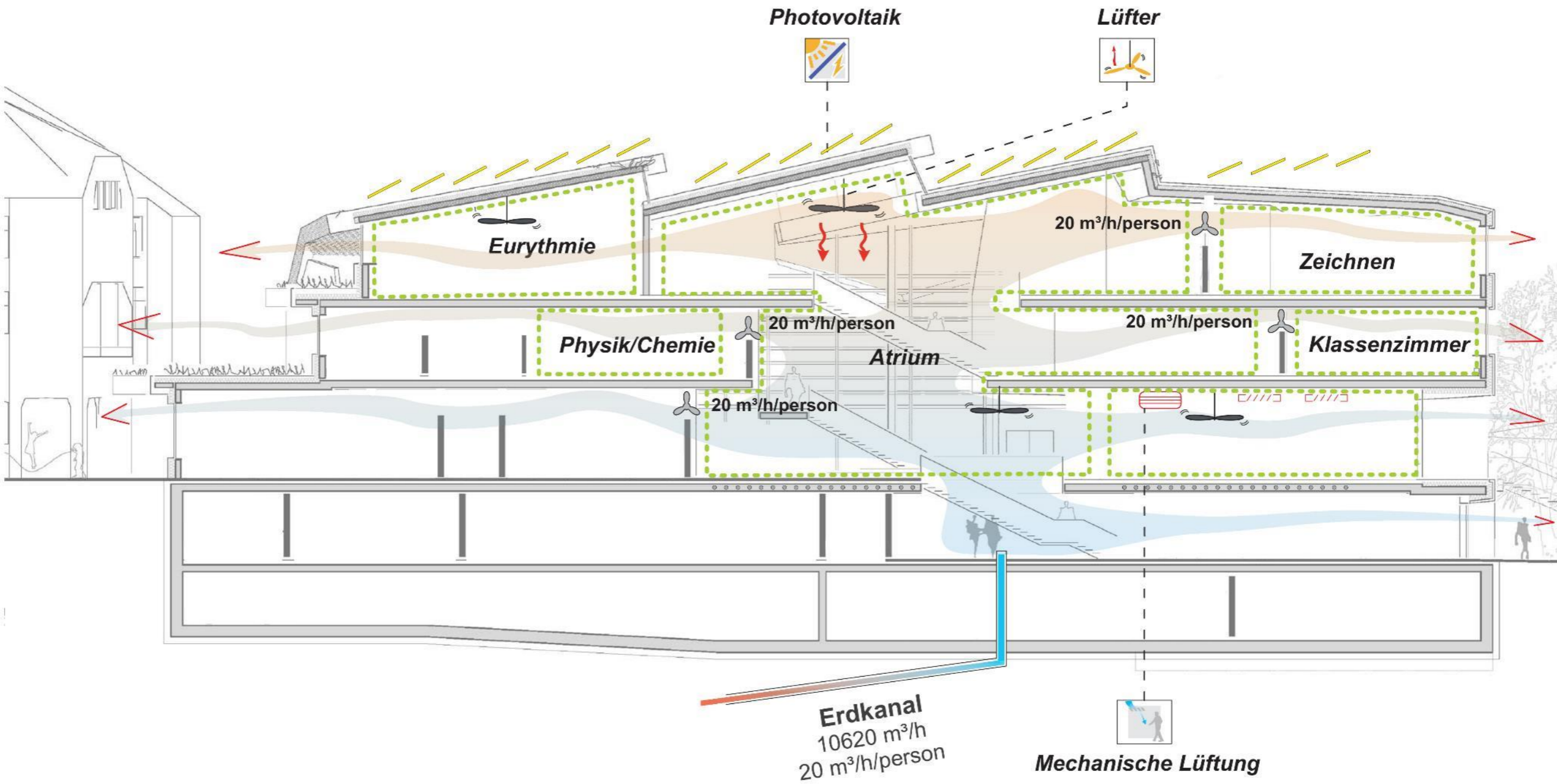
Gartengeschoss / 1. Untergeschoss



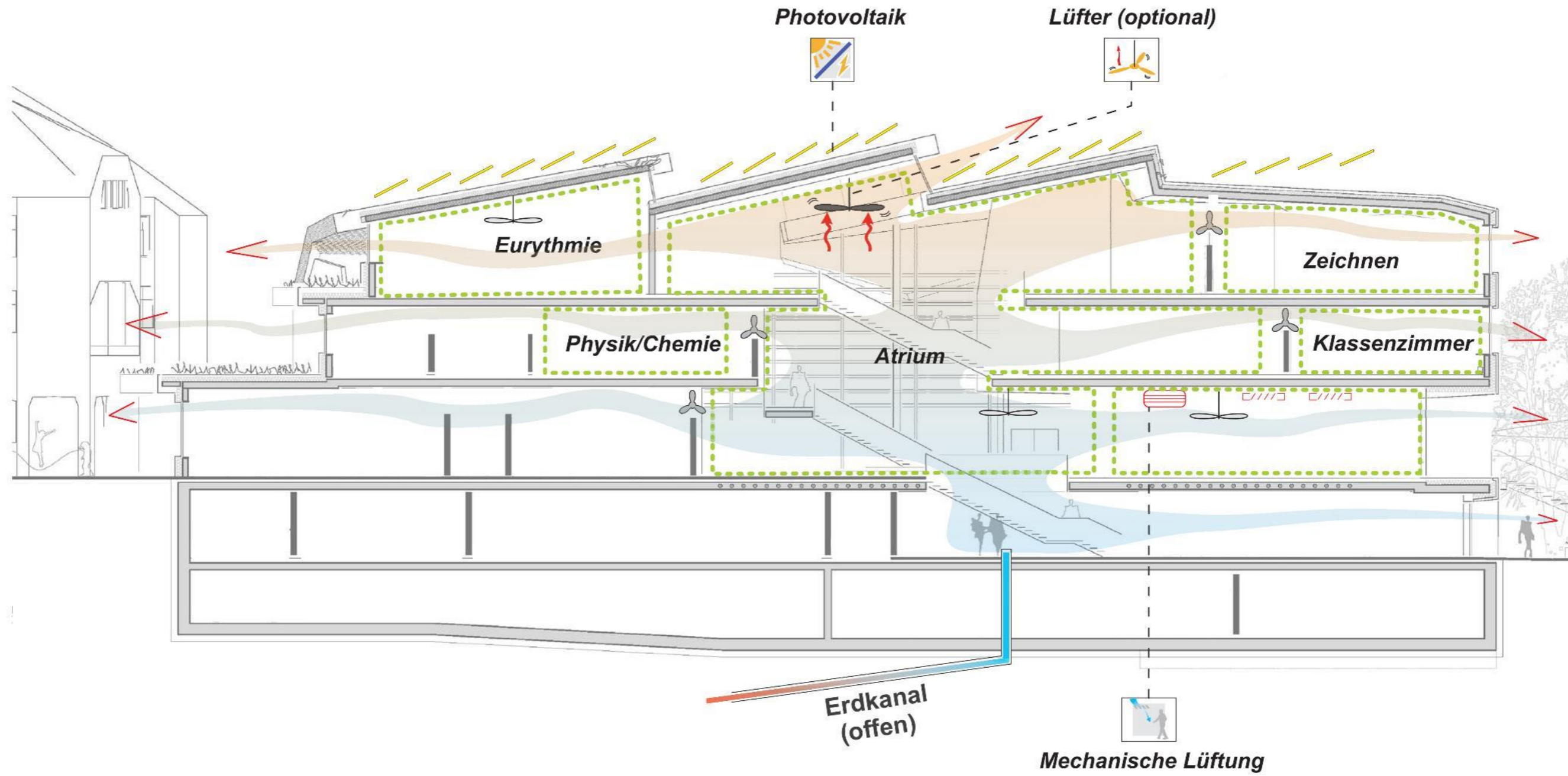


Atrium Längsschnitt

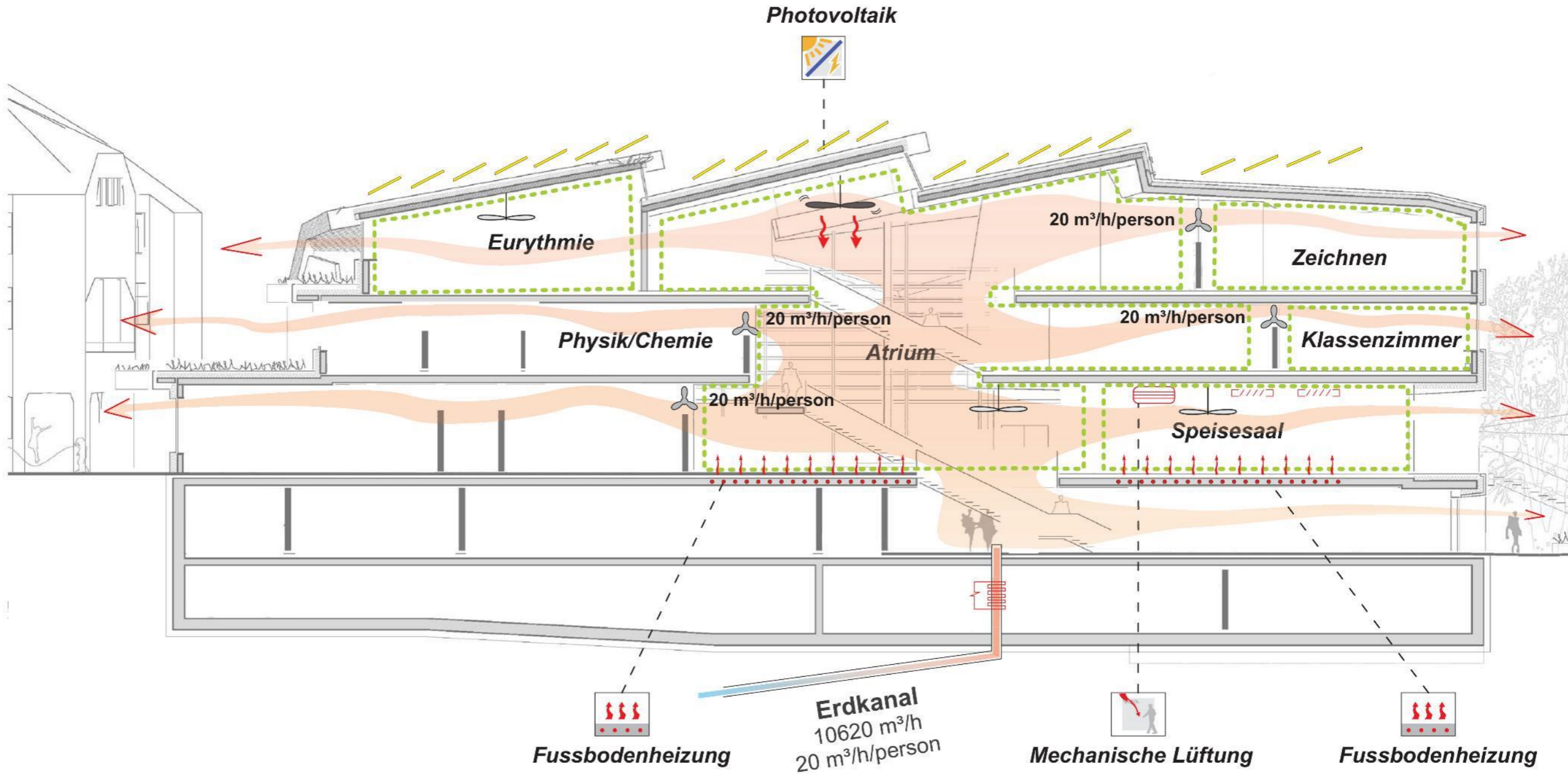
# Sommertag

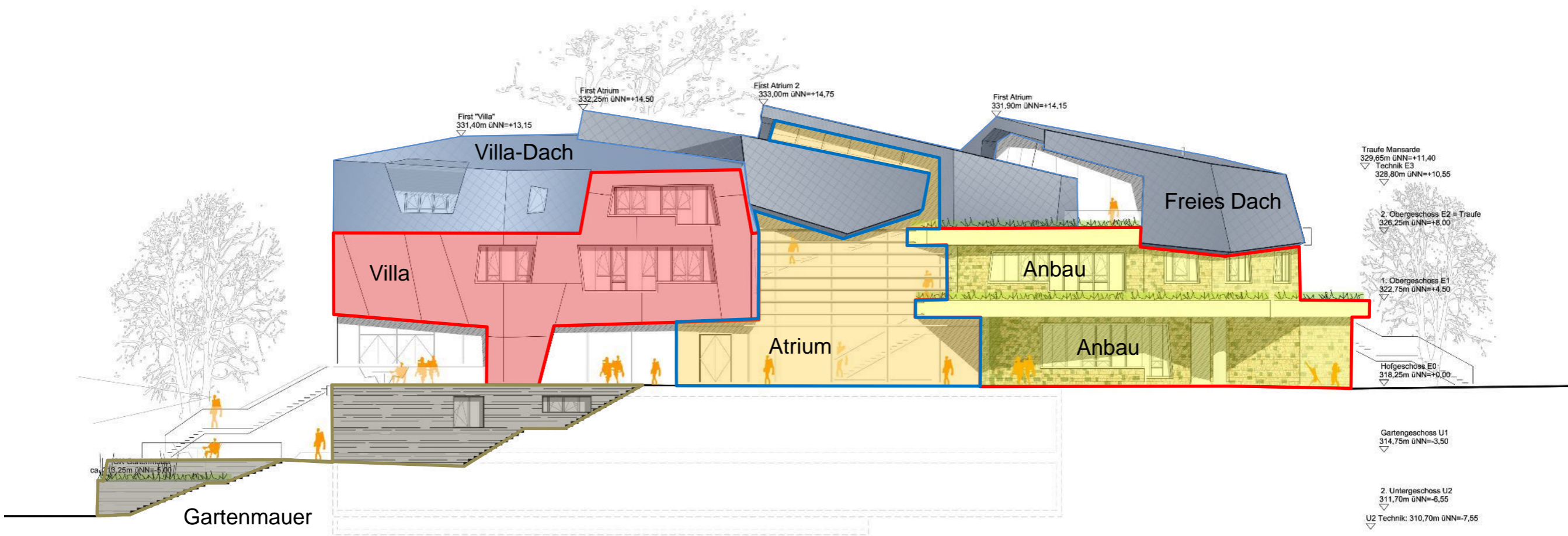


# Sommernacht



## Winter





## Elemente des Entwurfs:

„Villa“ mit „Anbau“

Atrium als verbindende, vertikale Verlängerung des Pausenhofs

Gartengeschoss / Sockel als Teil des Gartens



## Ansicht Schulhof / Süd

„Villa“-Fassade: Putzträgerplatten

„Anbau“-Fassade: Holz- und Schieferschindeln, Verlauf über gesamte Fassade





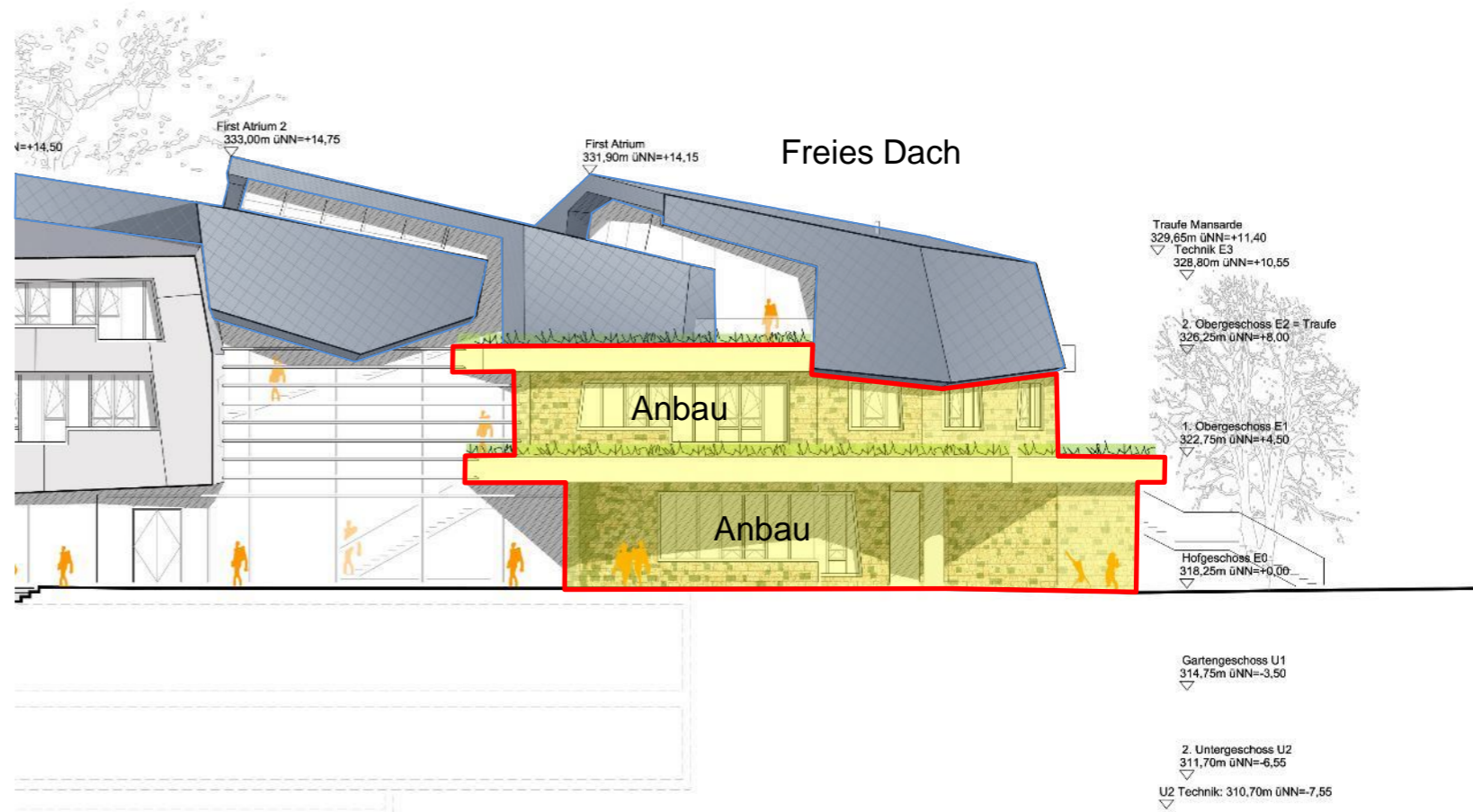
Photovoltaik-Schindeln

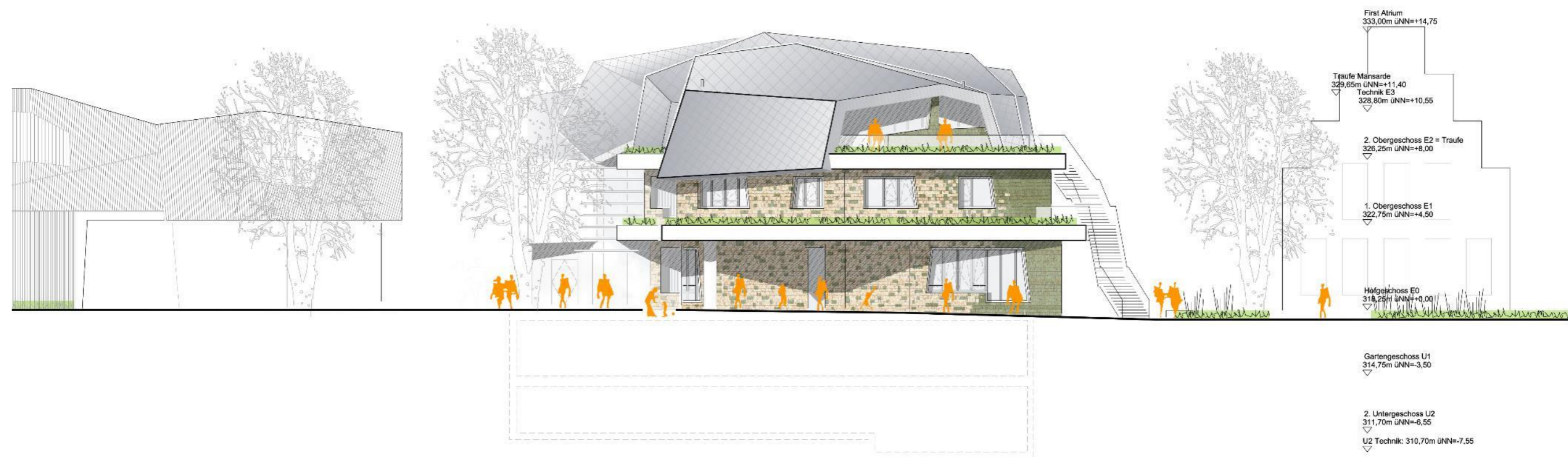


Holzschindeln

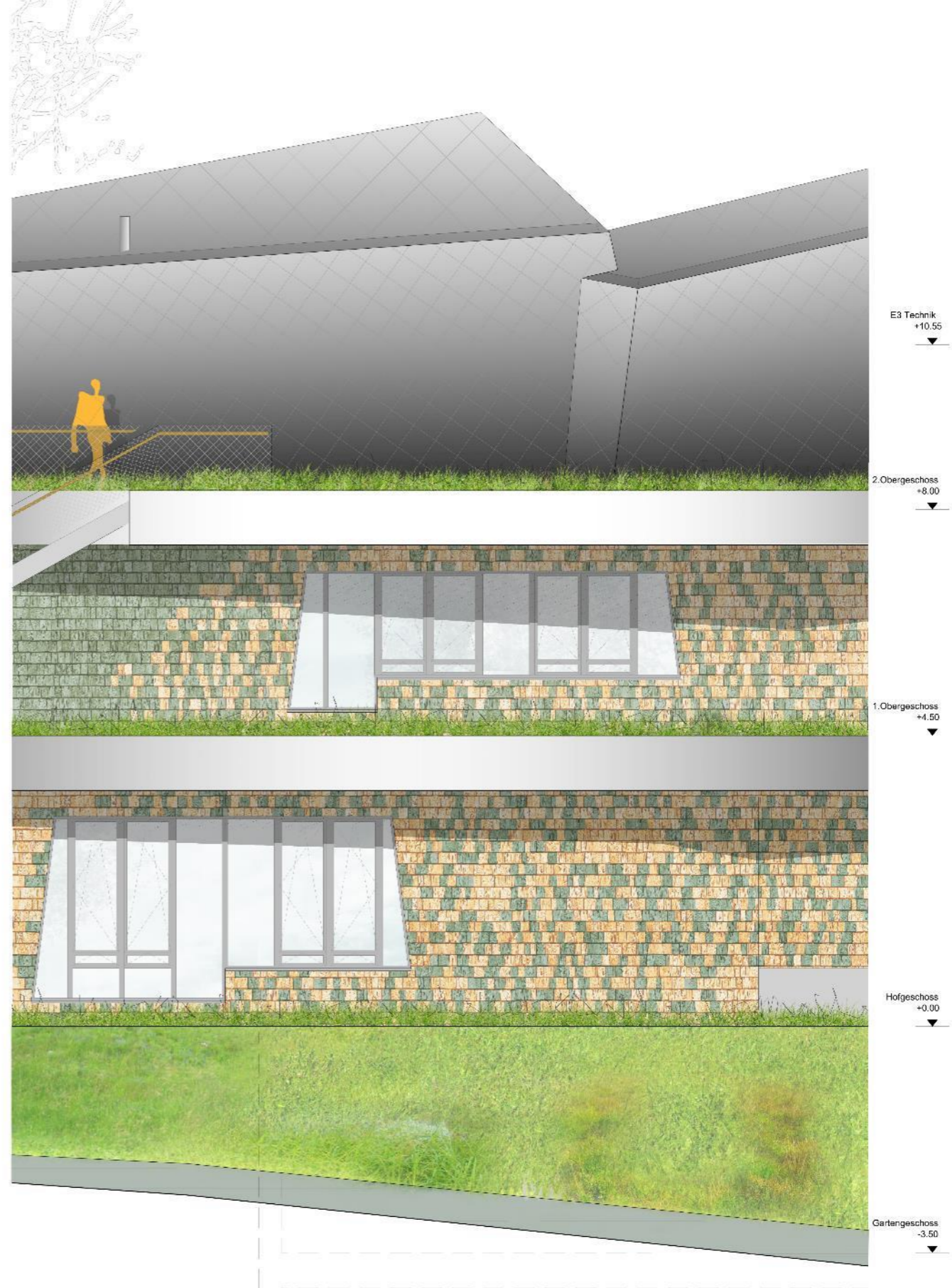
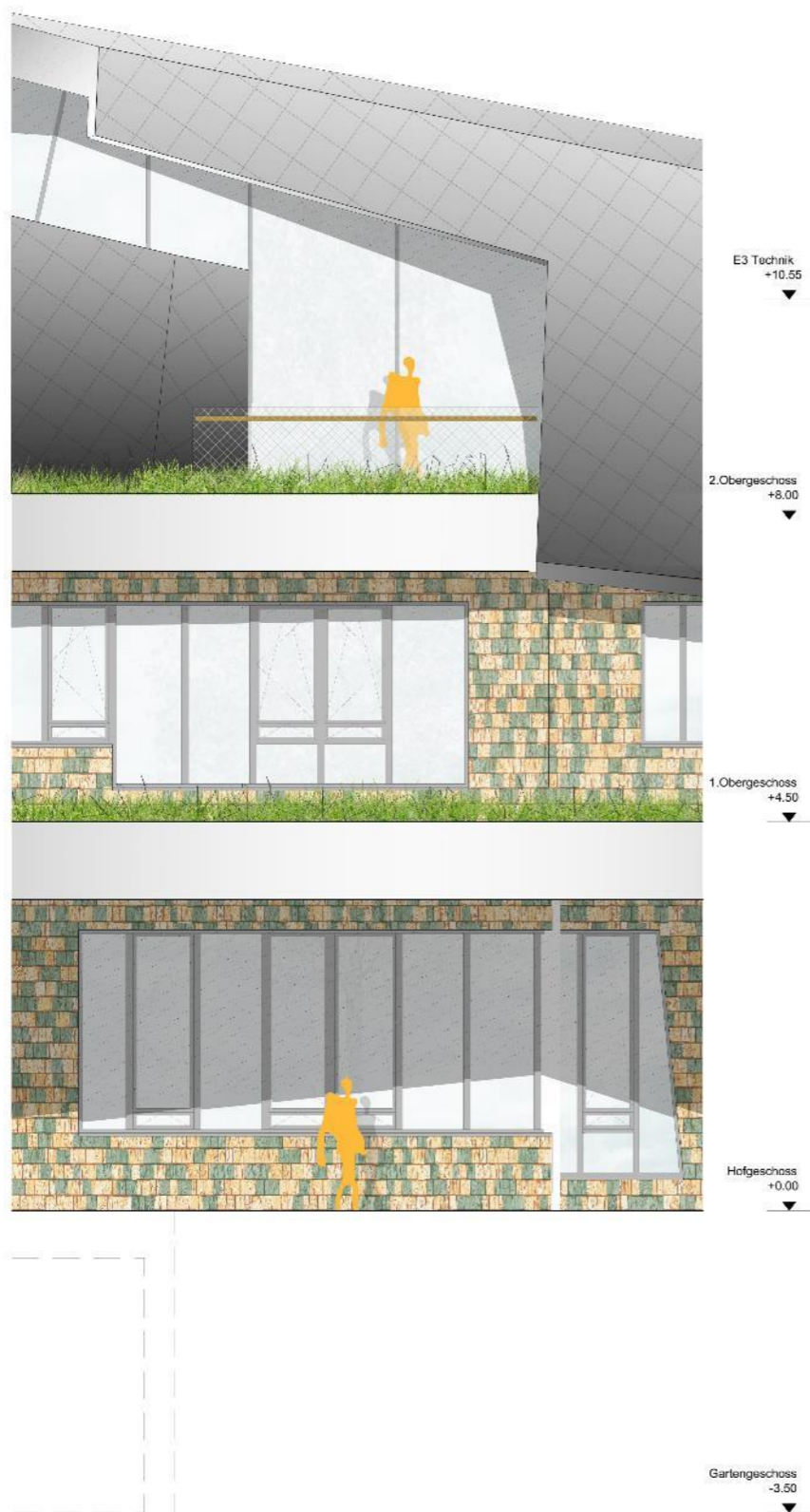


Schieferschindeln





Ansicht vom Durchgang zum Pausenhof / Ost  
 „Anbau“-Fassade: Holz- und Schieferschindeln, Verlauf über gesamte Fassade



„Anbau“ Fassadenansichten  
 Holz und Schieferschindeln und PV-Dach, Verlauf über gesamte Fassade



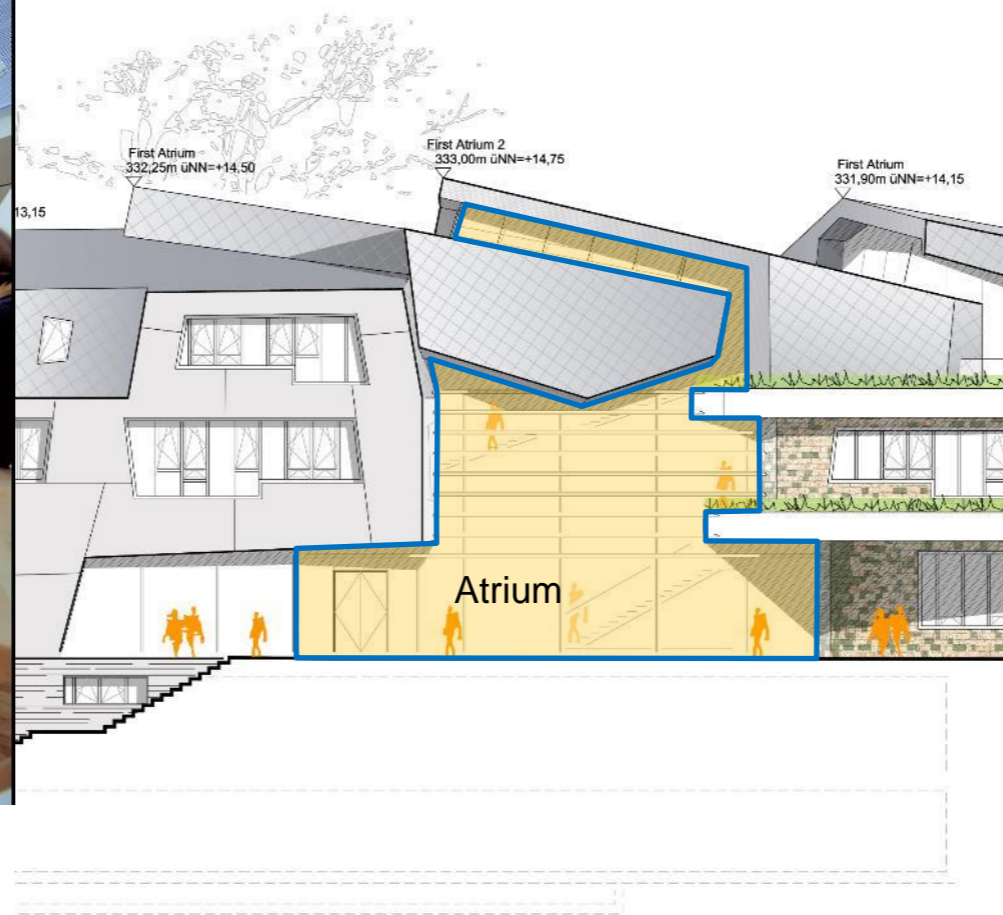
Konferenzsaal  
der WIPO/OMPI, Genf  
Behnisch Architekten

Materialität Anbau: Beispiele Holzschindeln

**BEHNISCH** ARCHITEKTEN



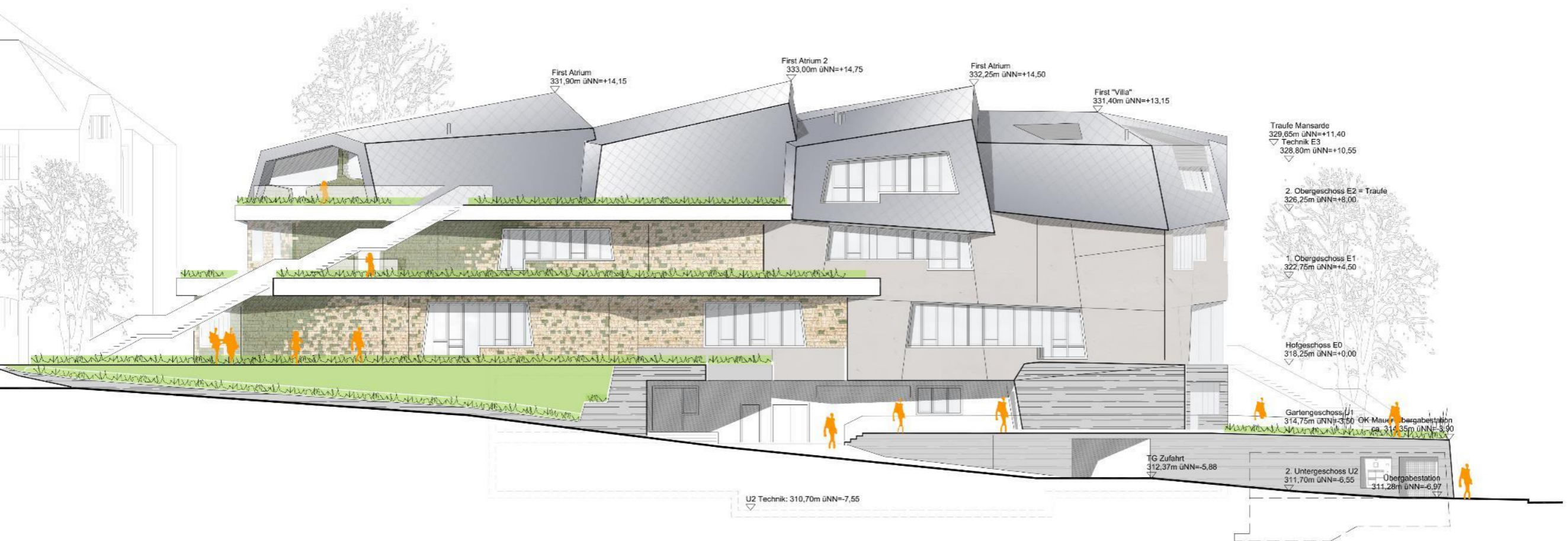
St. Benno Gymnasium, Dresden  
Behnisch & Partner



John and Frances Angelos Law School, Baltimore  
Behnisch Architekten



Elemente des Entwurfs:  
„Atrium als verbindende, vertikale Verlängerung des Pausenhofs  
Fassade, Sonnenschutz, Ausblick



## Ansicht Auffahrt / Nord

„Villa“-Fassade: Putzträgerfassade, beige

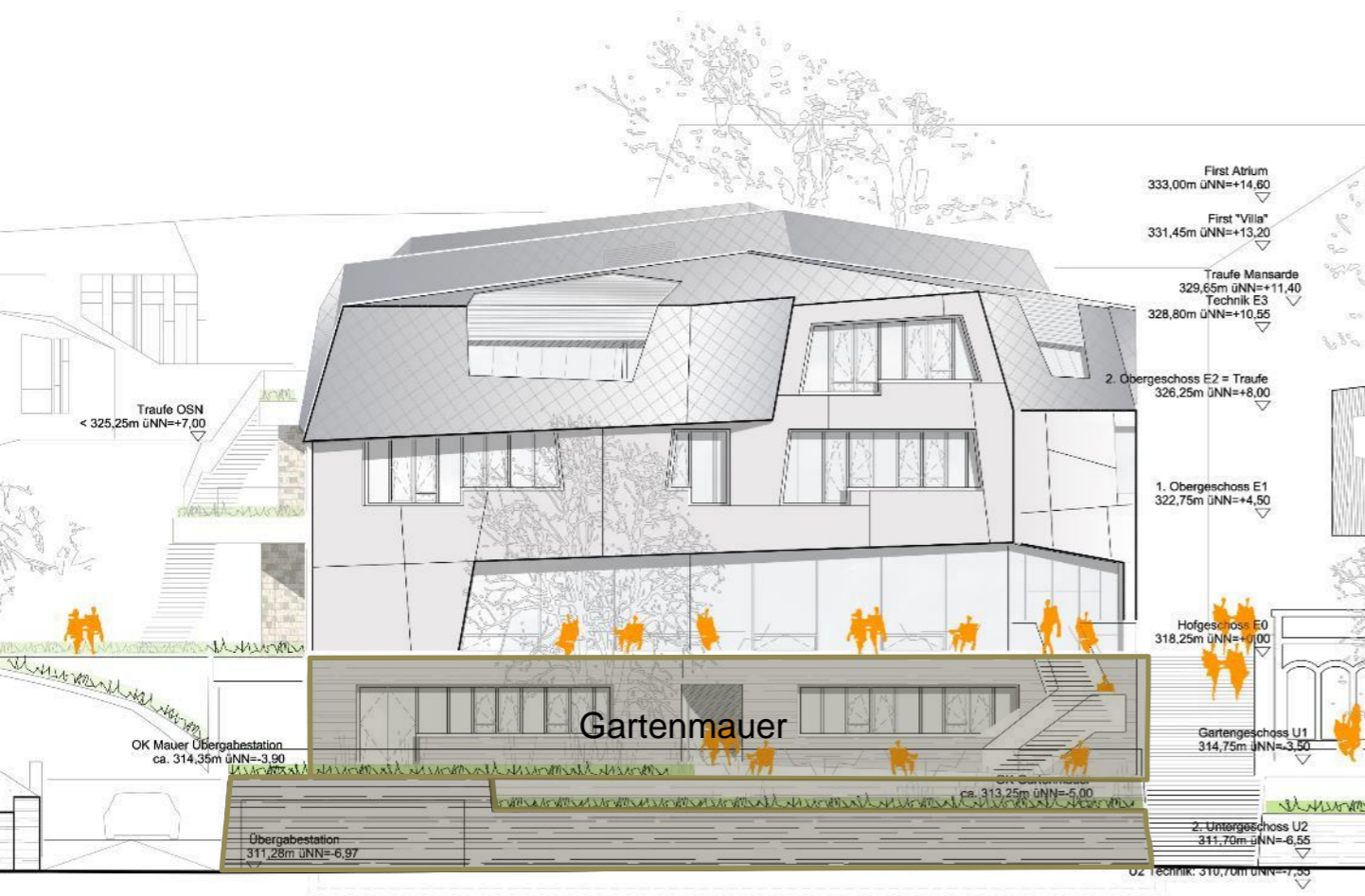
„Anbau“-Fassade: Holz- und Schieferschindeln, Verlauf über gesamte Fassade



## Ansicht Hausmannstraße / West

„Villa“-Fassade: Putzträgerfassade, beige

„Anbau“-Fassade: Holz- und Schieferschindeln, Verlauf über gesamte Fassade



Naturstein  
geschliffen



Bestehende  
Gartenmauer:  
Naturstein  
bossiert

Elemente des Entwurfs:  
Gartengeschoss / Sockel als Teil des Gartens





Perspektive von Haußmannstraße